



UNIVERSITA' DEGLI STUDI DI MACERATA

COMITATO PARI OPPORTUNITA'

OSSERVATORIO DI GENERE 2010

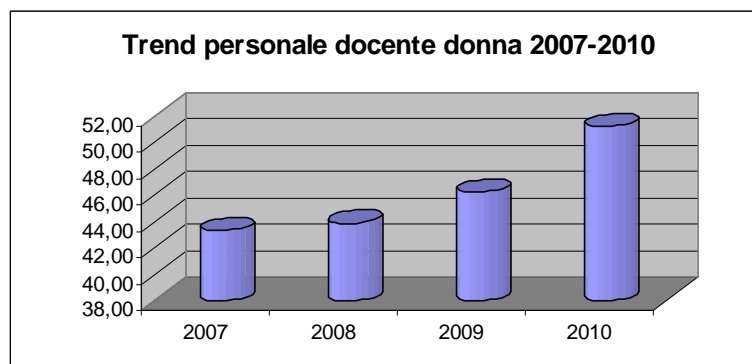
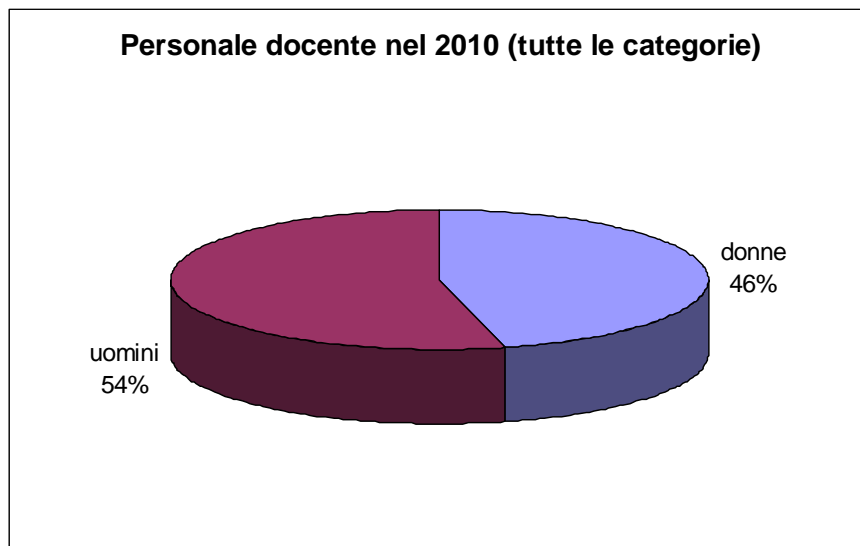
La documentazione inserita di seguito ha lo scopo di fornire una rappresentazione della diversa presenza di uomini e donne all'interno del nostro Ateneo, al fine di far emergere le criticità e di promuovere la riflessione sullo stato delle politiche per le pari opportunità utilizzando i dati forniti dagli Uffici amministrativi dell'Ateneo.

In considerazione dei cambiamenti contemplati dalla Riforma Gelmini si è scelto di focalizzare l'attenzione sui seguenti macro gruppi: personale docente, lettrici/ori ed esperte/i linguistiche/ci, personale tecnico-amministrativo e componente studentesca.

IL PERSONALE DOCENTE

Personale docente al 31.12.2010

Qualifica	DONNE	UOMINI	TOTALE	% Donne
Ordinarie/ri	21	67	88	23,86
Associate/i	37	36	73	50,68
Ricercatrici/ori	85	65	150	56,67
Totale complessivo	143	168	311	45,98



Personale docente suddiviso per Facoltà

Facoltà	DONNE	UOMINI	TOTALE	% Donne
Beni Culturali	7	9	16	43,75
Economia	15	18	33	45,45
Giurisprudenza	26	45	71	36,62
Lettere e Filosofia	45	39	84	53,57
Scienze della Comunicazione	8	11	19	42,11
Scienze della Formazione	23	28	51	45,10
Scienze Politiche	19	18	37	51,35
Totale complessivo	143	168	311	45,98

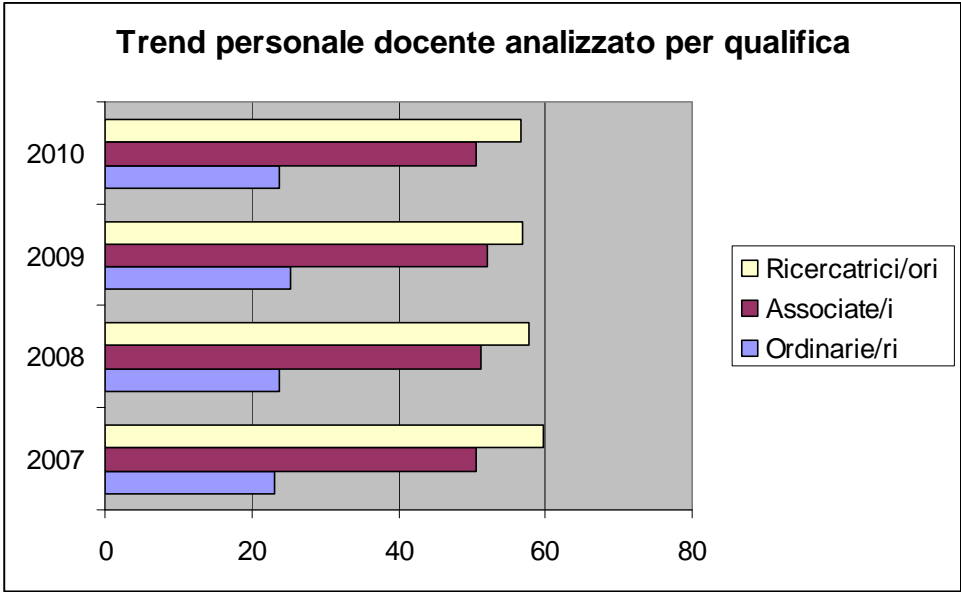
Personale docente suddiviso per fasce d'età

Fasce d'età	DONNE	UOMINI	TOTALE	% Donne
fino a 30 anni	0	0	0	0
31-40	52	42	94	55,32
41-50	48	51	99	48,48
51-60	25	42	67	37,31
61-70	18	33	51	35,29
oltre 70	0	0	0	0

Trend Personale docente 2007-2010 analizzato per qualifica

Qualifica	num. di donne in valori assoluti				% presenza femminile			
	2007	2008	2009	2010	2007	2008	2009	2010
Ordinarie/ri	26	26	24	21	23,00	23,85	25,26	23,86
Associate/i	39	40	39	37	50,65	51,28	52,00	50,68
Ricercatrici/ori	58	63	83	85	59,79	57,80	56,85	56,67
assistenti ordinarie/i	2	2	1	0,00	50,00	50,00	50,00	0,00

Le tabelle mostrano che la componente femminile maggiormente presente è quella delle ricercatrici; emerge altresì, però, che la tendenza positiva che nel 2009 aveva fatto registrare un marcato progresso per le ordinarie e le associate si è arrestata, anzi la relativa percentuale è lievemente diminuita.



LETTRICI/ORI ED ESPERTE/I LINGUISTICHE/CI

Lettrici/ori ed esperte/i linguistiche/ci per tipologia di contratto al 31.12.2010

Tipologia di contratto	DONNE	UOMINI	TOTALE	% Donne 2009	% Donne 2010
con contratto a tempo indeterminato	9	3	12	75,00	75,00
con contratto di collaborazione	14	5	19	76,67	73,68

Lettrici/ori ed esperte/i linguistiche/ci per tipologia di contratto al 31.12.2010

Anni	DONNE	UOMINI	TOTALE	% Donne
Fino a 30	0	0	0	0
31-40	0	0	0	0
41-50	3	2	5	60,00
51-60	2	1	3	66,66
Oltre 60	4	0	4	100,00

Lettrici/ori ed esperte/i linguistiche/ci con contratto di collaborazione per fascia d'età al 31.12.2010

Anni	DONNE	UOMINI	TOTALE	% Donne
Fino a 30	0	0	0	0
31-40	5	2	7	71,42
41-50	7	1	8	87,50
51-60	1	1	2	50,00
Oltre 60	1	1	2	50,00

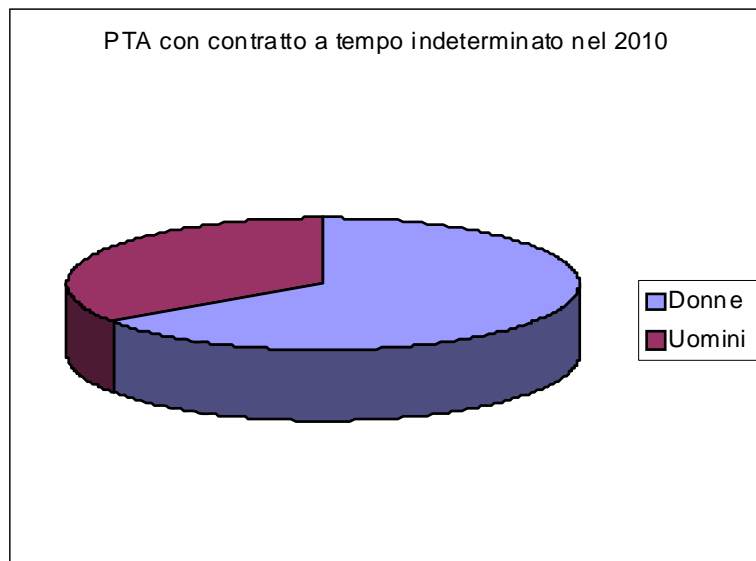
Anche per le esperte linguistiche le rilevazioni evidenziano un lieve arretramento, rispetto all'anno 2009, pur rimanendo la presenza femminile nel settore del tutto prevalente.

IL PERSONALE TECNICO-AMMINISTRATIVO

Prendendo in considerazione il personale tecnico-amministrativo, le rilevazioni confermano il trend emerso negli anni precedenti: le donne sono più della metà dell'intero contingente lavorativo.

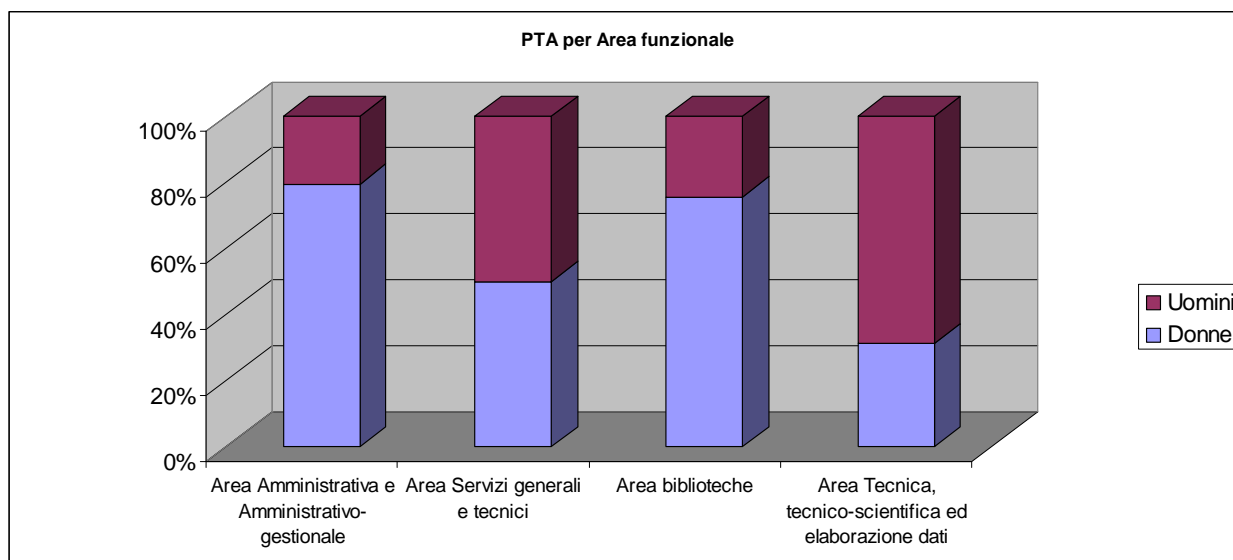
PTA al 31.12.2010 suddiviso per tipologia contrattuale

Tipologia di contratto	Donne	Uomini	Totale	% Donne
PTA con contratto a tempo indeterminato	198	105	303	65,35
PTA con contratto a tempo determinato	1	0	1	100,00



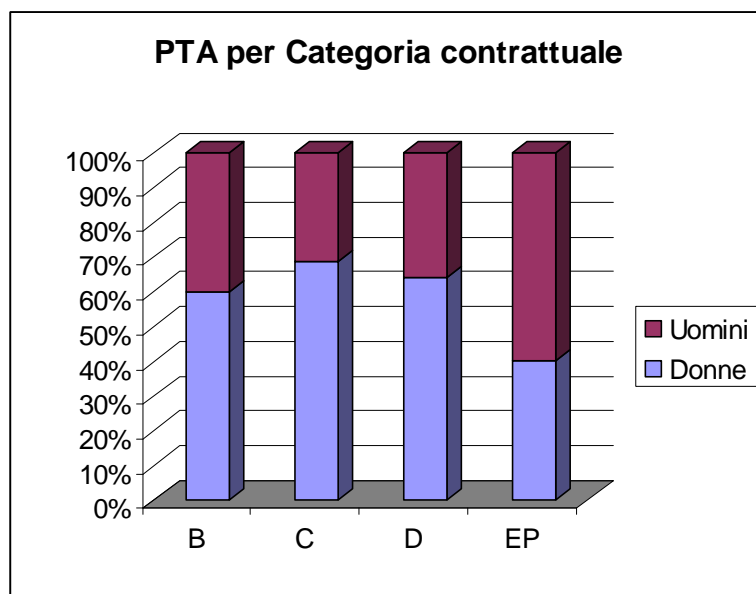
PTA suddiviso per Area funzionale

Area funzionale	Donne	Uomini	Totale	% Donne
Area Amministrativa e Amministrativo-gestionale	140	36	176	79,55
Area Servizi generali e tecnici	2	2	4	50,00
Area biblioteche	28	9	37	75,68
Area Tecnica, tecnico-scientifica ed elaborazione dati	27	60	87	31,03



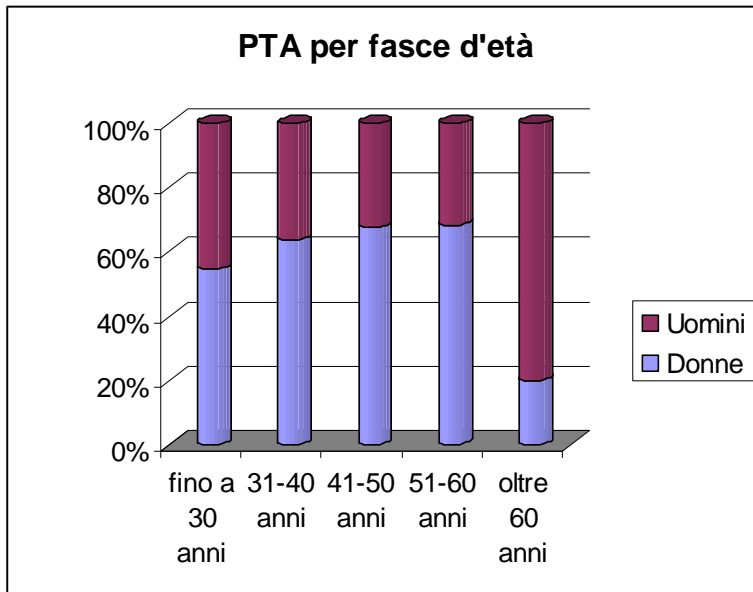
PTA suddiviso per Categoria contrattuale

Categoria	Donne	Uomini	Totale	% Donne
B	3	2	5	60,00
C	130	60	189	68,78
D	60	34	94	63,83
EP	6	9	15	40,00



PTA suddiviso per fasce d'età

Fasce d'età	Donne	Uomini	Totale	% Donne
fino a 30 anni	6	5	11	54,55
31-40 anni	60	34	94	63,83
41-50 anni	71	34	105	67,62
51-60 anni	60	28	88	68,18
oltre 60 anni	1	4	5	20,00



Posizioni dirigenziali al 31.12.2010

Posizioni dirigenziali	Donne	Uomini	Totale	% Donne
Dirigenti di ruolo	0	0	0	0
Direttore Amministrativo (contratto di durata quadriennale)	0	1	1	0
Contratti di funzioni dirigenziali	0	0	0	0

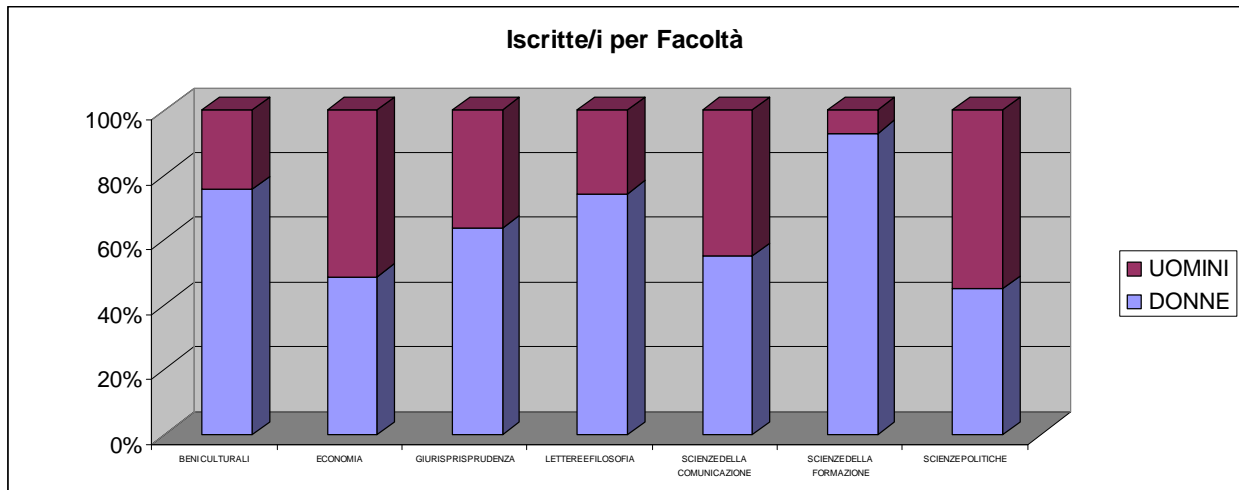
A fronte del generale ottimismo che suscita la crescente presenza di donne, va tuttavia sottolineato, sulla base dei dati sopra esposti, che le posizioni apicali sono ancora in prevalenza occupate da uomini. E' un segnale del costante pericolo costituito da quel soffitto di cristallo che lascia vedere il cielo stellato, ma contro cui le donne poi si scontrano, soprattutto al bivio tra vita familiare e vita professionale.

LE STUDENTESSE E GLI STUDENTI

Le tabelle seguenti mostrano chiaramente come la componente studentesca femminile superi quella maschile sia percentuale di iscritte, sia come percentuale di laureate.

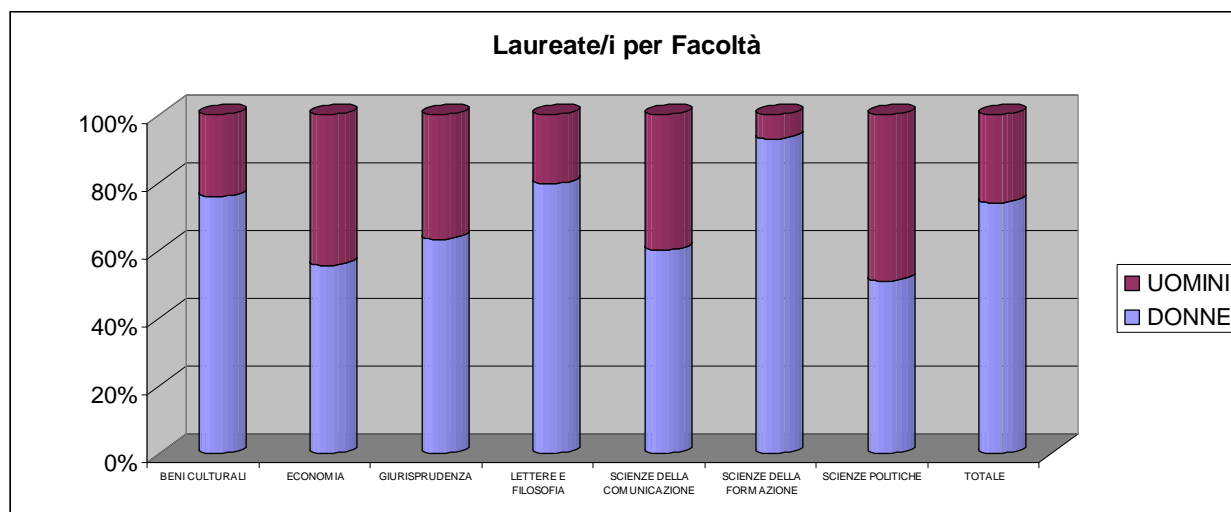
Iscritte/i a corsi di laurea al 30/01/2011

FACOLTA'	DONNE	UOMINI	TOTALE	% Donne
BENI CULTURALI	176	57	233	75,53
ECONOMIA	532	561	1093	48,67
GIURISPRUDENZA	2015	1149	3164	63,68
LETTERE E FILOSOFIA	1688	585	2273	74,26
SCIENZE DELLA COMUNICAZIONE	306	251	557	54,93
SCIENZE DELLA FORMAZIONE	2319	175	2494	92,98
SCIENZE POLITICHE	381	469	850	44,82
TOTALE	7417	3247	10664	69,55



Laureate/i dal 30/11/2009 al 30/11/2010

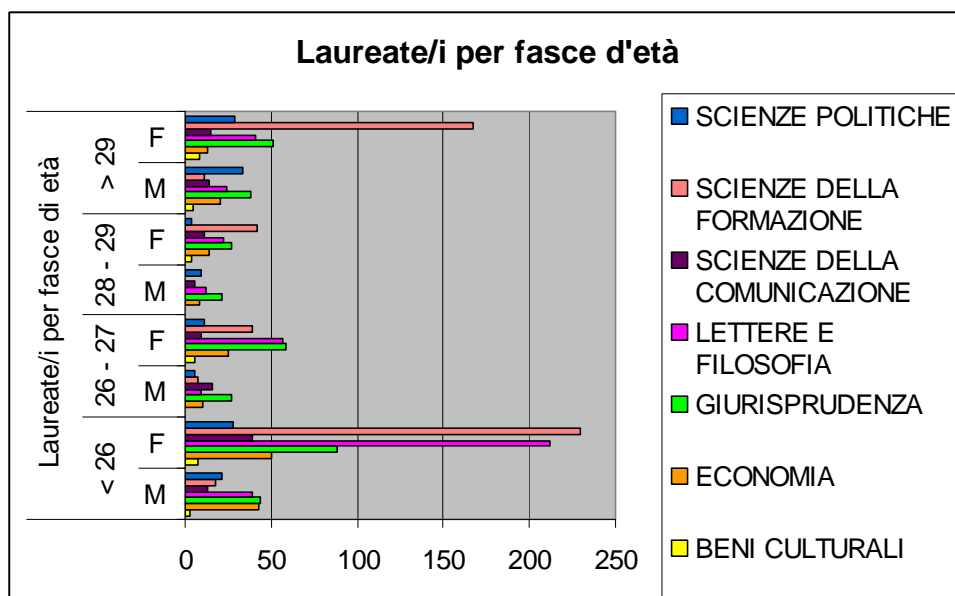
FACOLTA'	DONNE	UOMINI	TOTALE	% Donne
BENI CULTURALI	25	8	33	75,75
ECONOMIA	102	81	183	55,73
GIURISPRUDENZA	225	130	355	63,38
LETTERE E FILOSOFIA	332	84	416	79,80
SCIENZE DELLA COMUNICAZIONE	74	49	123	60,16
SCIENZE DELLA FORMAZIONE	478	36	514	92,99
SCIENZE POLITICHE	72	69	141	51,06
TOTALE	1308	457	1765	74,10



Le tabelle sottostanti fanno inoltre emergere, accanto al dato quantitativo, un aspetto qualitativo rilevante, mostrando come le studentesse si laureino prima e meglio dei loro coetanei, un dato che si allinea a una generale tendenza in campo nazionale.

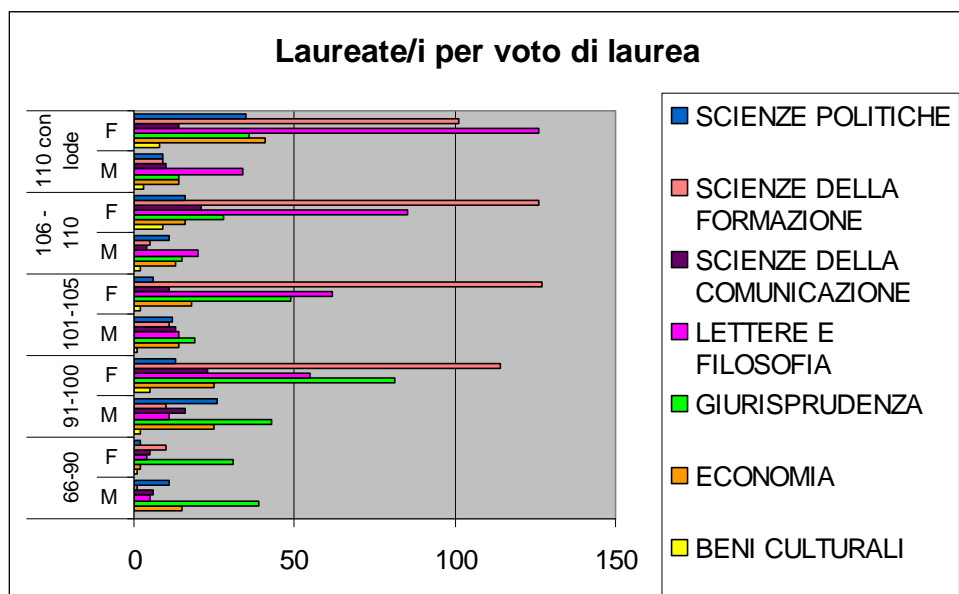
Laureate/i per fasce di età

FACOLTÀ	Laureate/i per fasce di età								Totale	
	< 26		26 - 27		28 - 29		> 29		M	F
	M	F	M	F	M	F	M	F		
BENI CULTURALI	3	7		6		4	5	8	8	25
ECONOMIA	43	50	10	25	8	14	20	13	81	102
GIURISPRUDENZA	44	88	27	59	21	27	38	51	130	225
LETTERE E FILOSOFIA	39	212	9	57	12	22	24	41	84	332
SCIENZE DELLA COMUNICAZIONE	13	39	16	9	6	11	14	15	49	74
SCIENZE DELLA FORMAZIONE	18	230	7	39		42	11	167	36	478
SCIENZE POLITICHE	21	28	6	11	9	4	33	29	69	72
Totale	181	654	75	206	56	124	145	324	457	1308



Laureate/i per voto di laurea

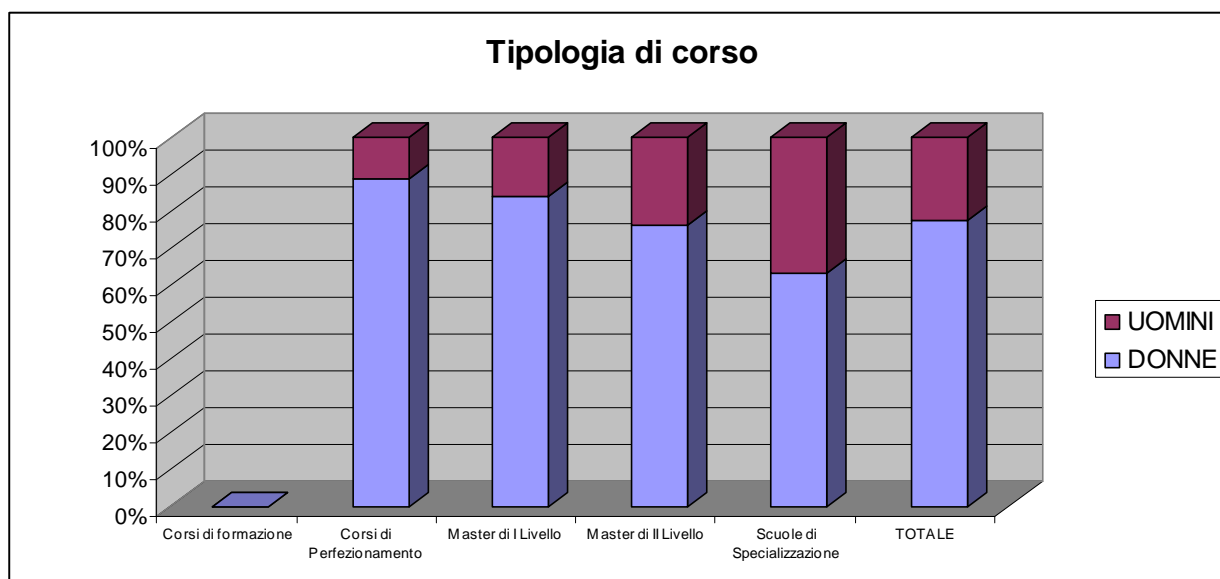
FACOLTÀ	Voto di laurea normalizzato su base 110										Totale	
	66-90		91-100		101-105		106 - 110		110 con lode			
	M	F	M	F	M	F	M	F	M	F	M	F
BENI CULTURALI		1	2	5	1	2	2	9	3	8	8	25
ECONOMIA	15	2	25	25	14	18	13	16	14	41	81	102
GIURISPRUDENZA	39	31	43	81	19	49	15	28	14	36	130	225
LETTERE E FILOSOFIA	5	4	11	55	14	62	20	85	34	126	84	332
SCIENZE DELLA COMUNICAZIONE	6	5	16	23	13	11	4	21	10	14	49	74
SCIENZE DELLA FORMAZIONE	1	10	10	114	11	127	5	126	9	101	36	478
SCIENZE POLITICHE	11	2	26	13	12	6	11	16	9	35	69	72
Totale	77	55	133	316	84	275	70	301	93	361	457	1308



Anche il proseguimento degli studi nel *post lauream* sembra decisamente al femminile.

Iscritte/i a corsi post lauream al 30/01/2011

Tipologia di corso	DONNE	UOMINI	TOTALE	% Donne
Corsi di formazione	0	0	0	0
Corsi di Perfezionamento	8	1	9	88,88
Master di I Livello	136	26	162	83,95
Master di II Livello	126	39	165	76,36
Scuole di Specializzazione	43	25	68	63,23
TOTALE	313	91	404	77,47



A fronte dei risultati positivi che emergono dalle rilevazioni, nel percorso universitario come nel *post lauream*, dobbiamo tuttavia osservare come i dati possano essere letti in due modi; da un lato, come il desiderio delle donne di qualificazione professionale, dall'altro, come la necessità di una maggiore qualificazione istituzionalmente accreditata nel confronto con gli uomini della stessa età.

Iscritte/i straniere/i a corsi di laurea al 30/01/2011

Tipologia di corso	DONNE	UOMINI	TOTALE	% Donne 2010
Corsi di laurea	265	71	336	78,86
Corsi <i>post lauream</i>	16	7	23	69,56

Infine, è interessante rilevare che emerge un trend positivo relativamente alle percentuali delle iscritte straniere rilevate negli ultimi due anni, dati che sembrano dimostrare una maggiore propensione delle donne alla mobilità europea ed internazionale.

