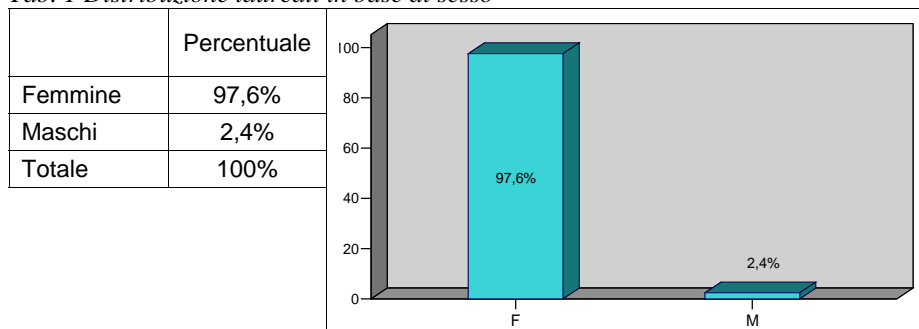
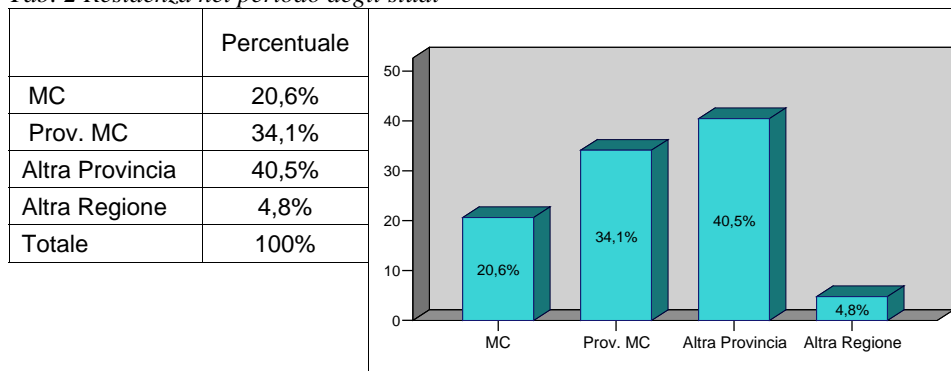


#### 4.5 I risultati relativi alla Facoltà di Scienze della Formazione

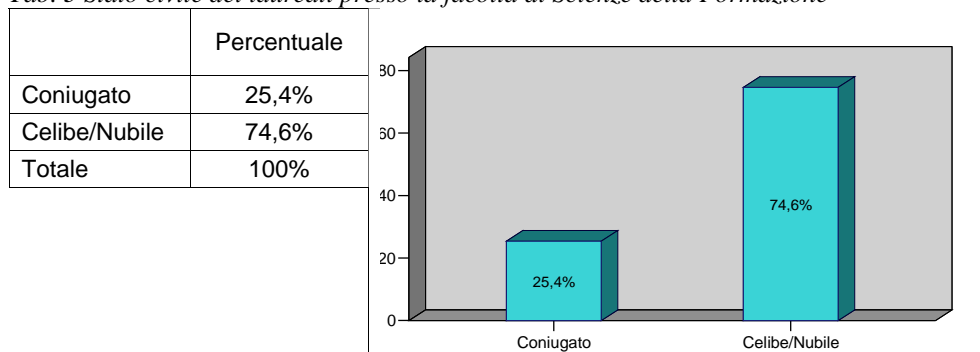
Tab. 1 Distribuzione laureati in base al sesso



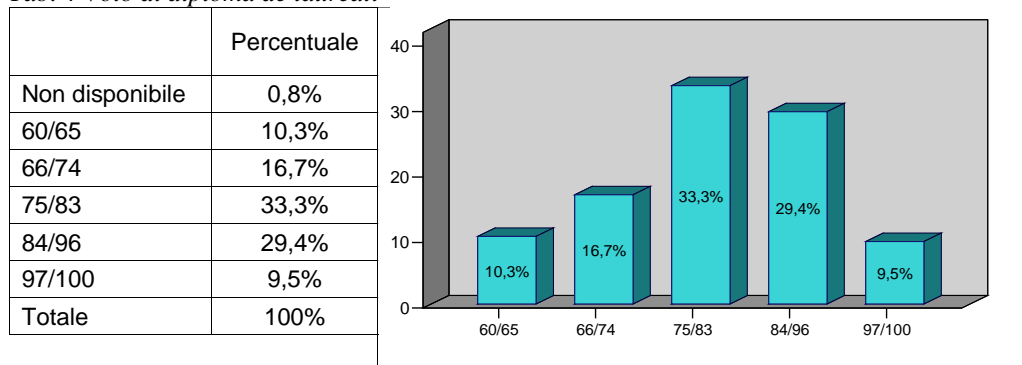
Tab. 2 Residenza nel periodo degli studi



Tab. 3 Stato civile dei laureati presso la facoltà di Scienze della Formazione

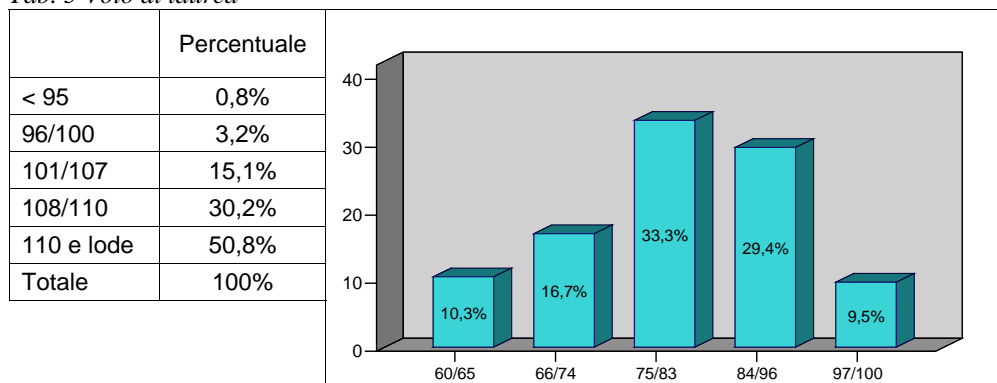


Tab. 4 Voto di diploma de laureati

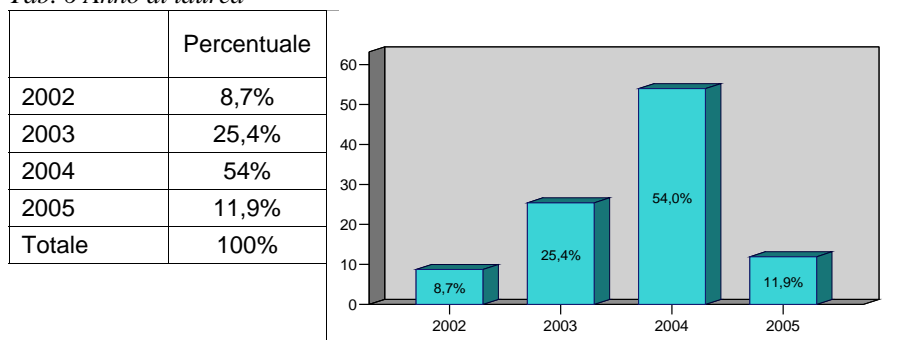




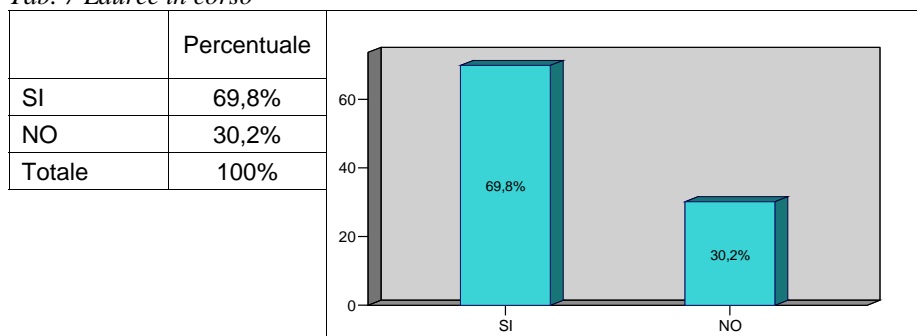
Tab. 5 Voto di laurea



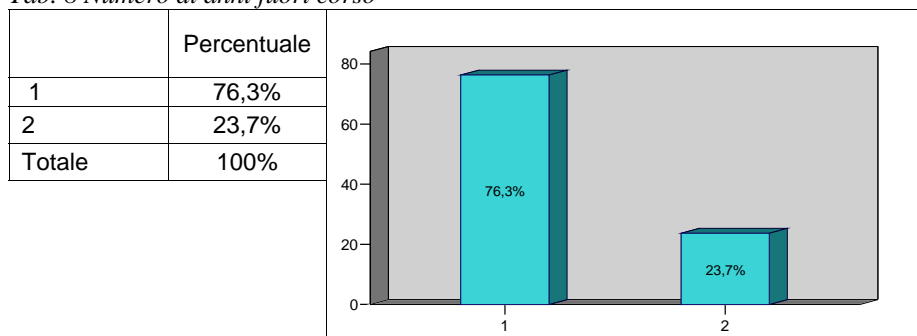
Tab. 6 Anno di laurea



Tab. 7 Lauree in corso

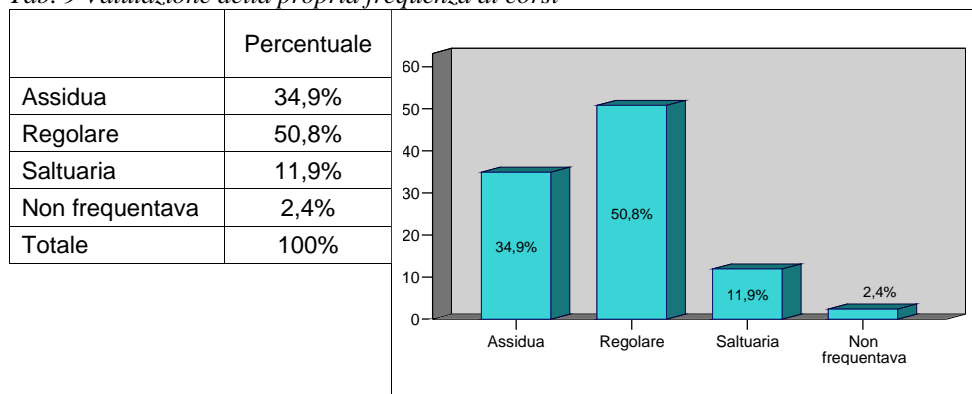


Tab. 8 Numero di anni fuori corso

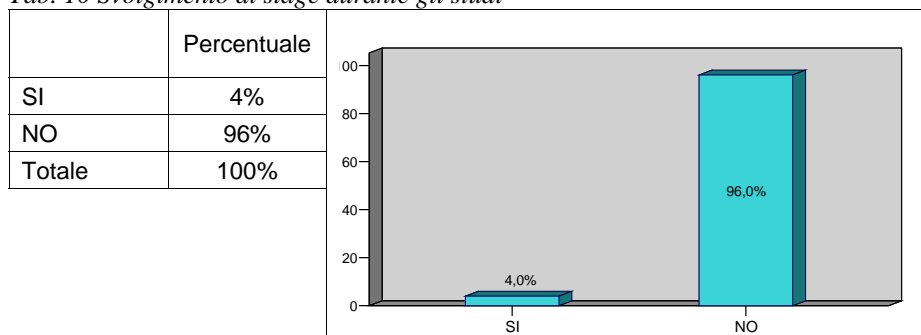




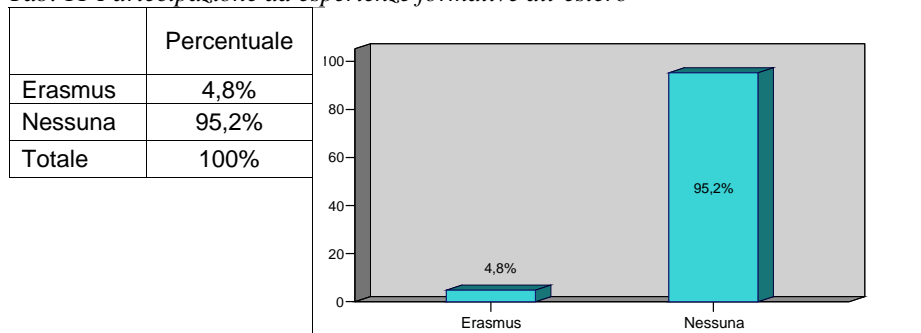
Tab. 9 Valutazione della propria frequenza ai corsi



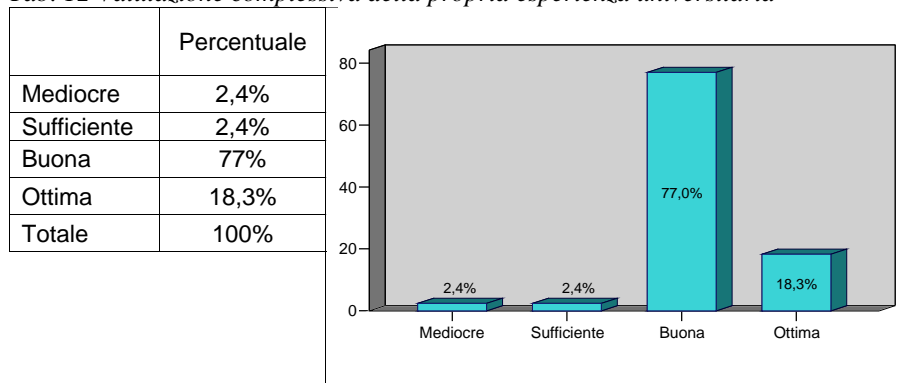
Tab. 10 Svolgimento di stage durante gli studi



Tab. 11 Partecipazione ad esperienze formative all'estero

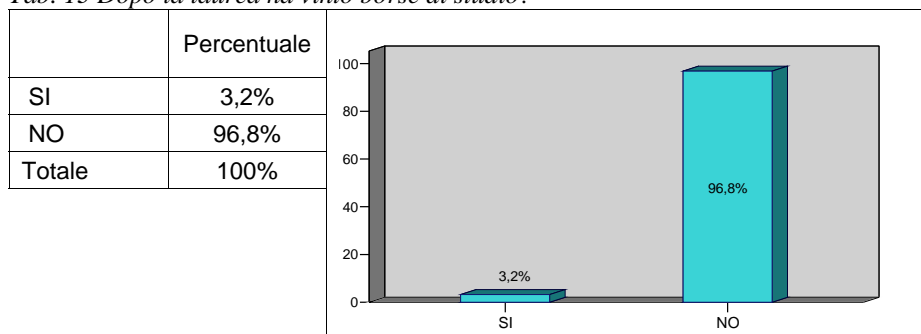


Tab. 12 Valutazione complessiva della propria esperienza universitaria

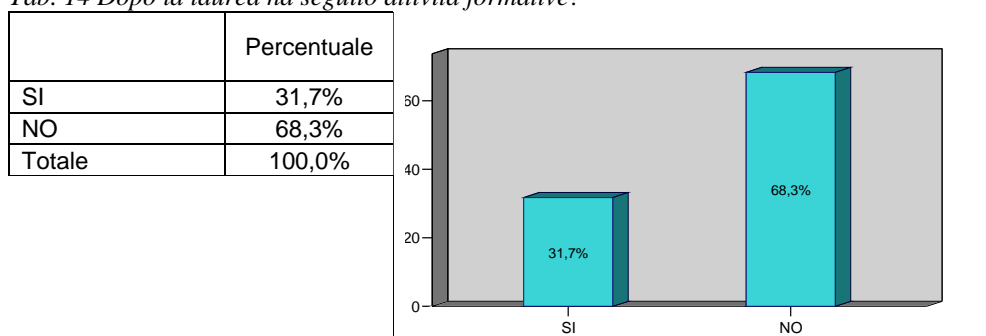




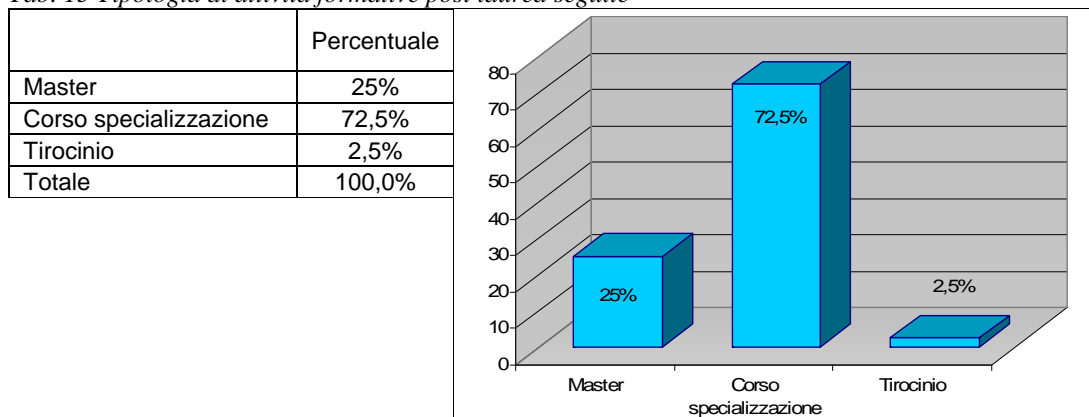
Tab. 13 Dopo la laurea ha vinto borse di studio?



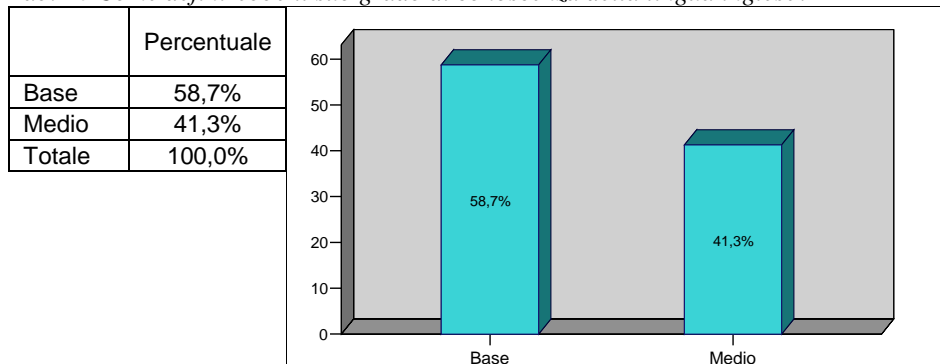
Tab. 14 Dopo la laurea ha seguito attività formative?



Tab. 15 Tipologia di attività formative post laurea seguite

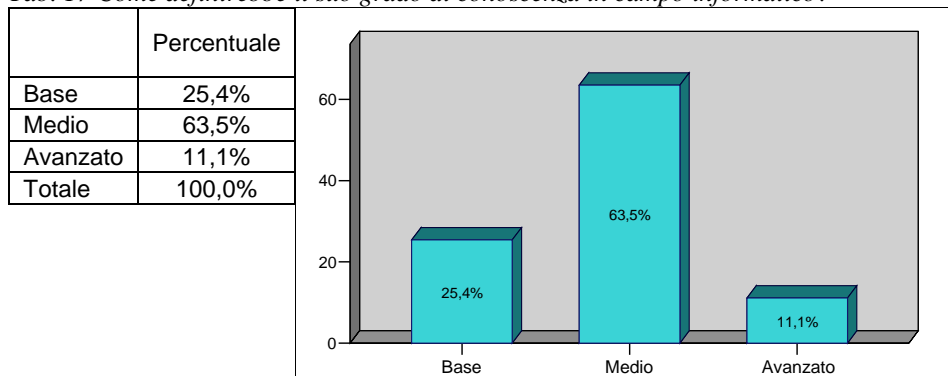


Tab. 16 Come definirebbe il suo grado di conoscenza della lingua inglese?

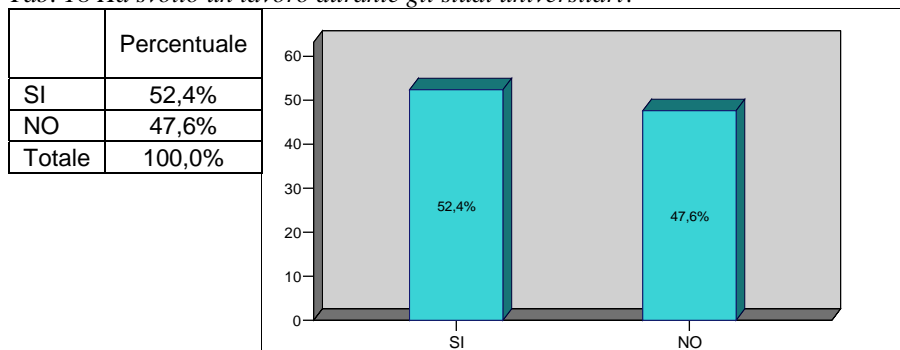




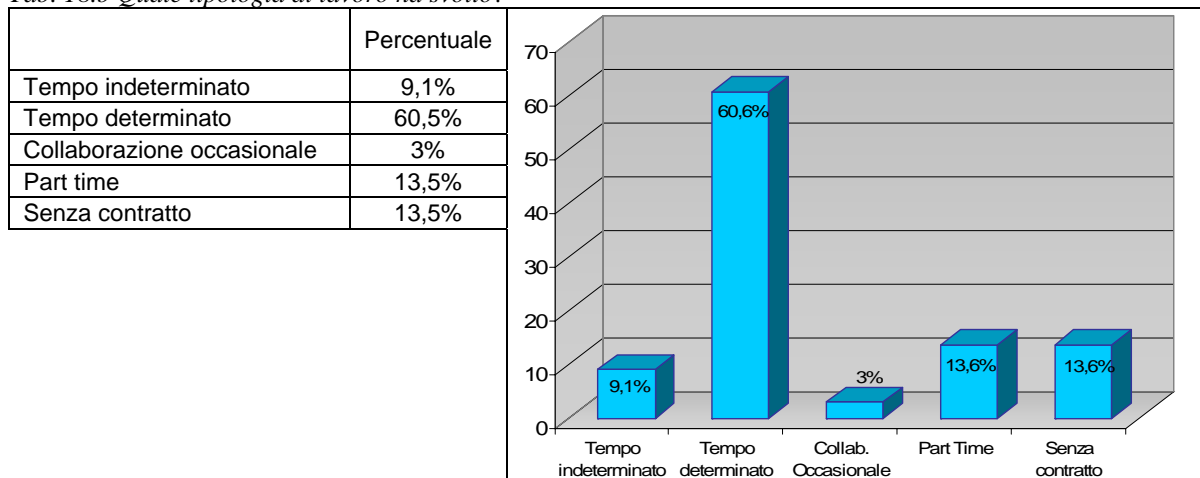
Tab. 17 Come definirebbe il suo grado di conoscenza in campo informatico?



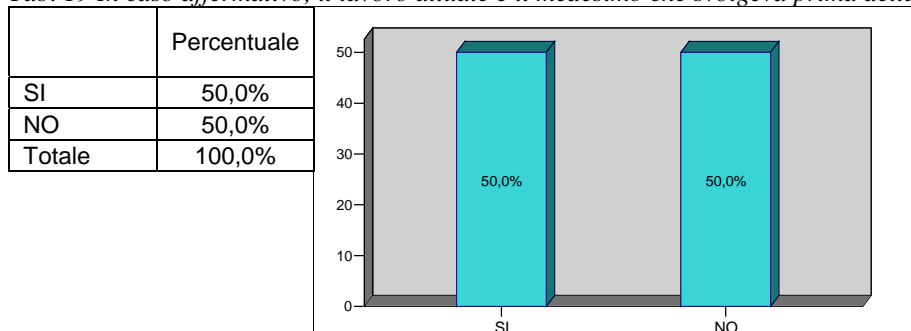
Tab. 18 Ha svolto un lavoro durante gli studi universitari?



Tab. 18.b Quale tipologia di lavoro ha svolto?

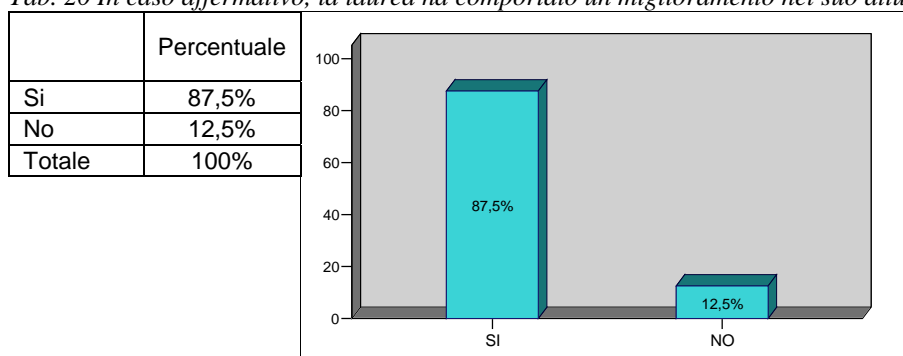


Tab. 19 In caso affermativo, il lavoro attuale è il medesimo che svolgeva prima della laurea?

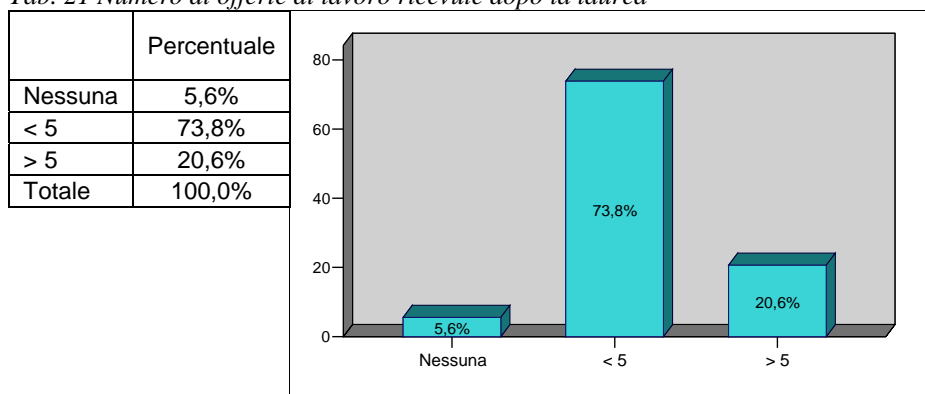




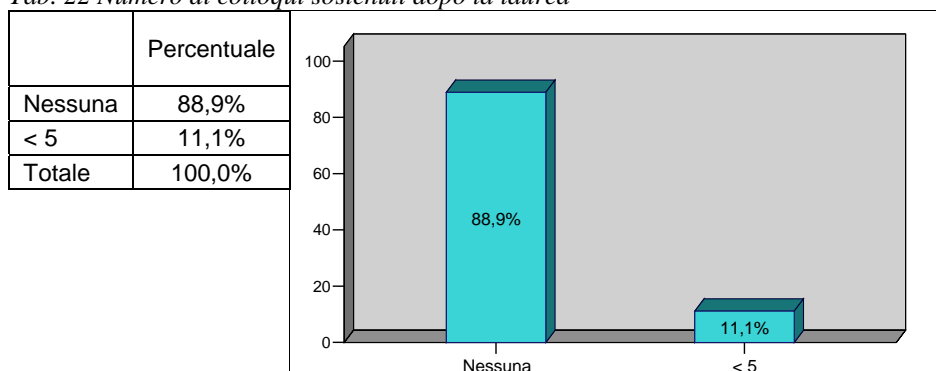
Tab. 20 In caso affermativo, la laurea ha comportato un miglioramento nel suo attuale lavoro?



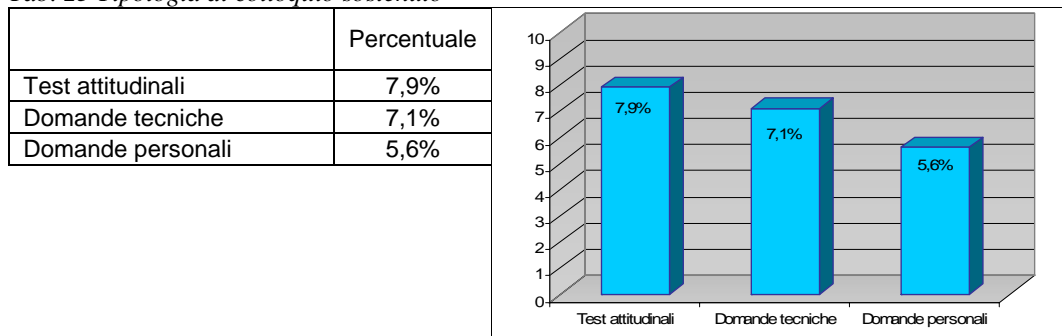
Tab. 21 Numero di offerte di lavoro ricevute dopo la laurea



Tab. 22 Numero di colloqui sostenuti dopo la laurea

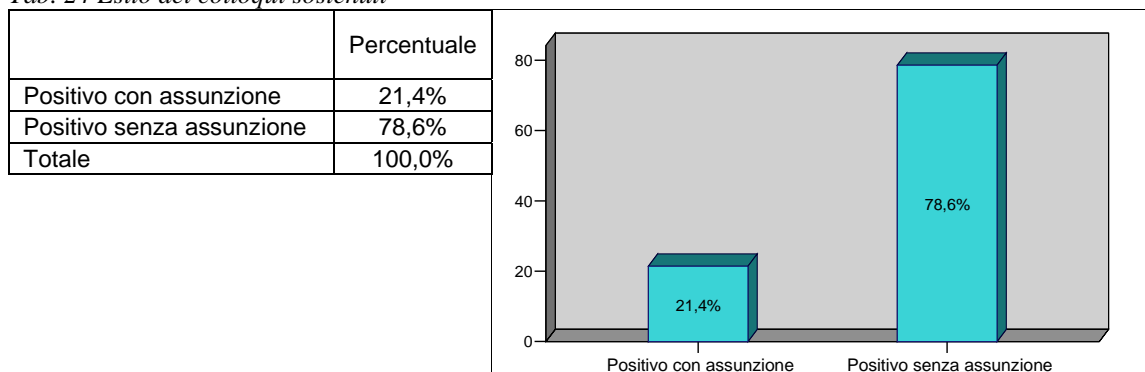


Tab. 23 Tipologia di colloquio sostenuto

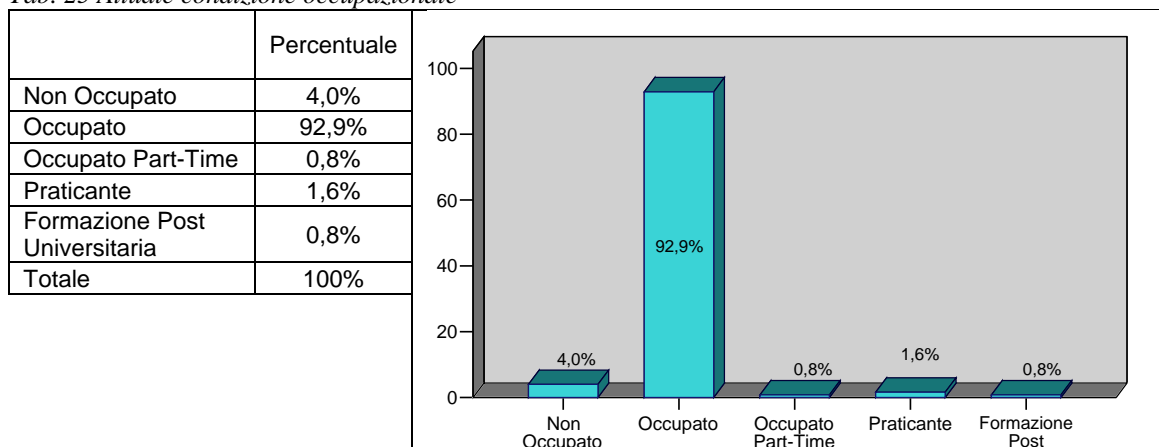




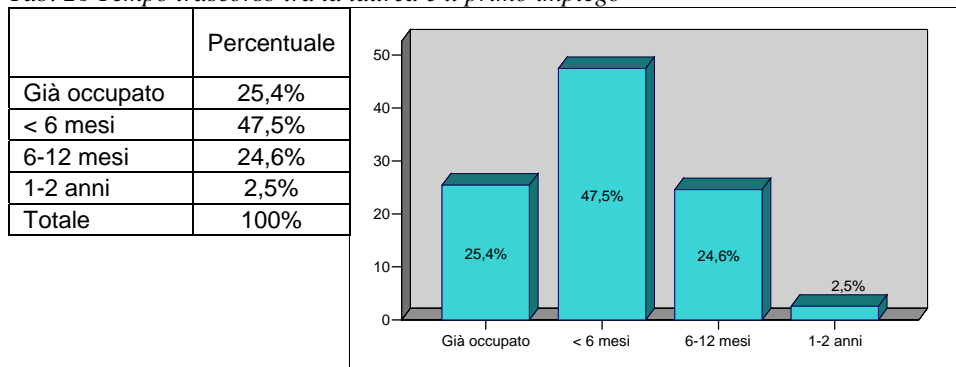
Tab. 24 Esito dei colloqui sostenuti



Tab. 25 Attuale condizione occupazionale

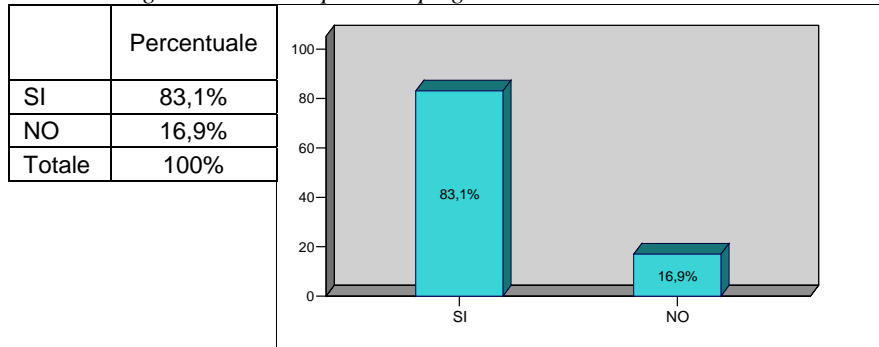
**SEZIONE RELATIVA AGLI OCCUPATI**

Tab. 26 Tempo trascorso tra la laurea e il primo impiego

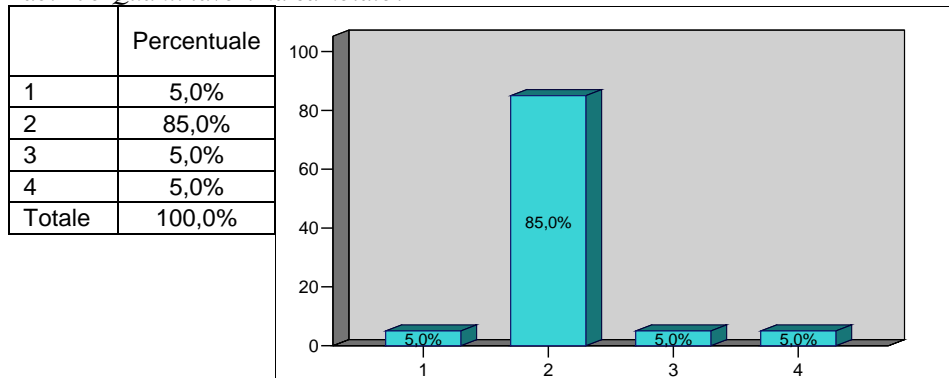




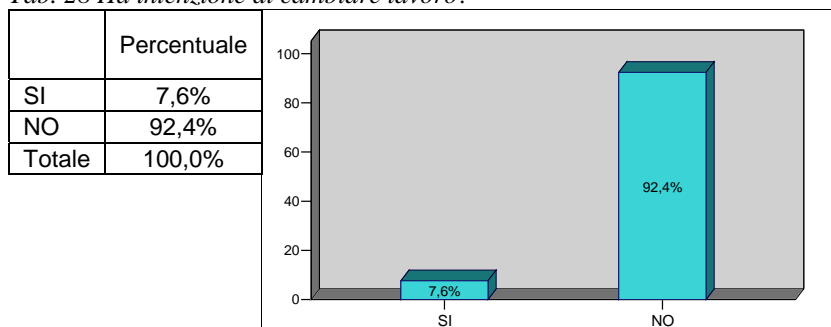
Tab. 27 Svolge ancora il suo primo impiego?



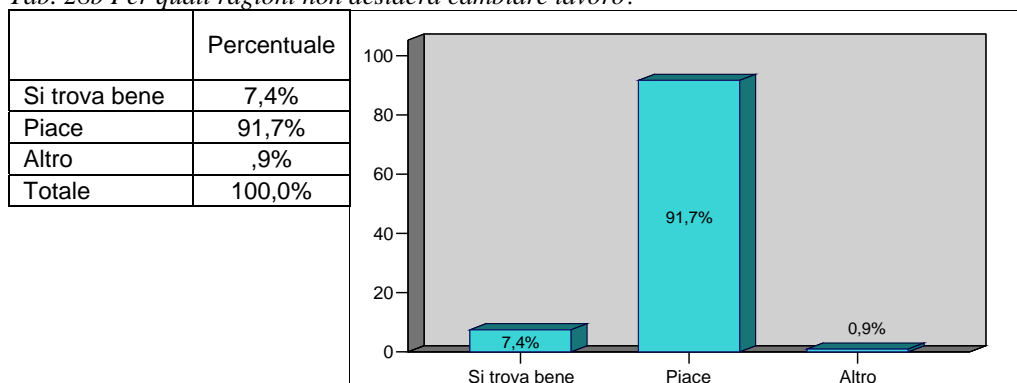
Tab. 27b Quanti lavori ha cambiato?



Tab. 28 Ha intenzione di cambiare lavoro?

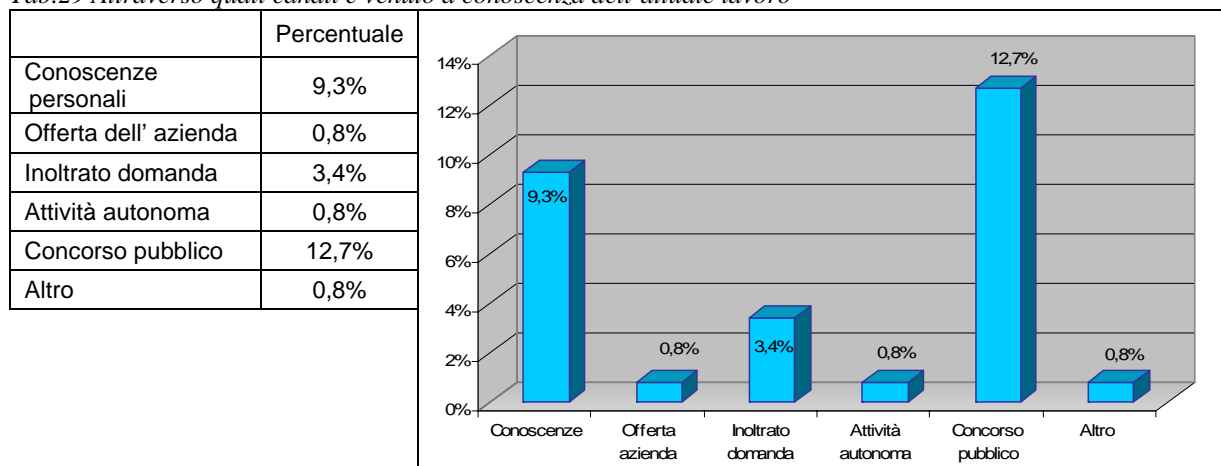


Tab. 28b Per quali ragioni non desidera cambiare lavoro?

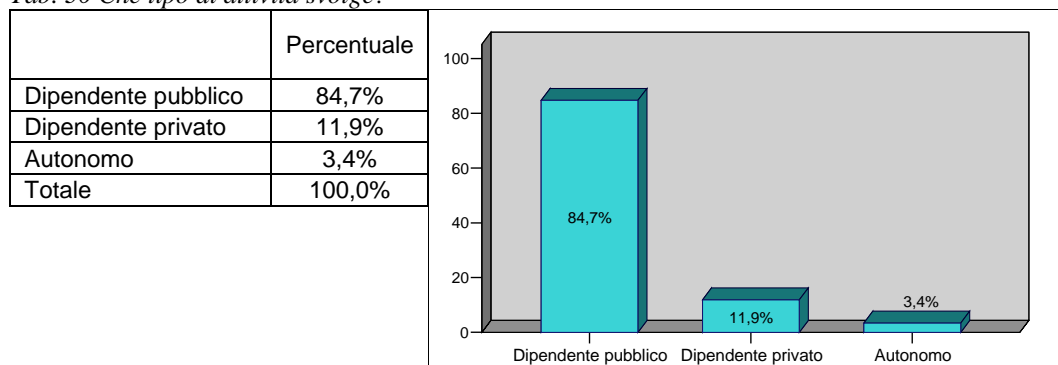




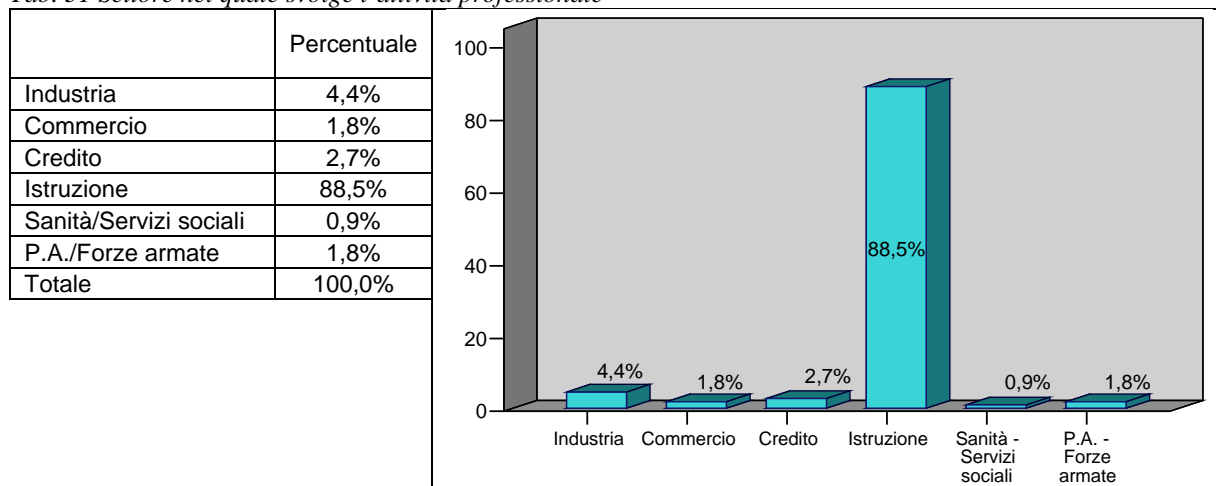
Tab.29 Attraverso quali canali è venuto a conoscenza dell'attuale lavoro



Tab. 30 Che tipo di attività svolge?

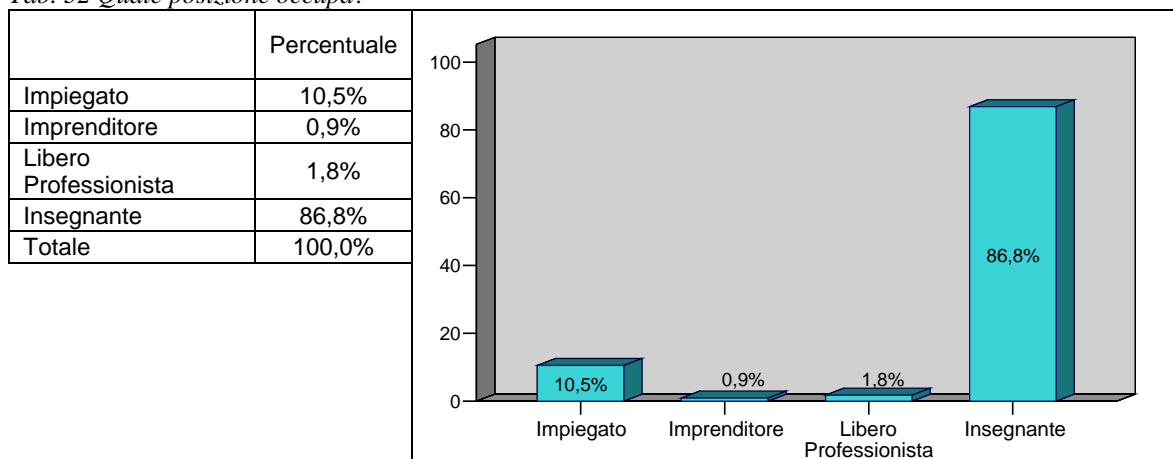


Tab. 31 Settore nel quale svolge l'attività professionale

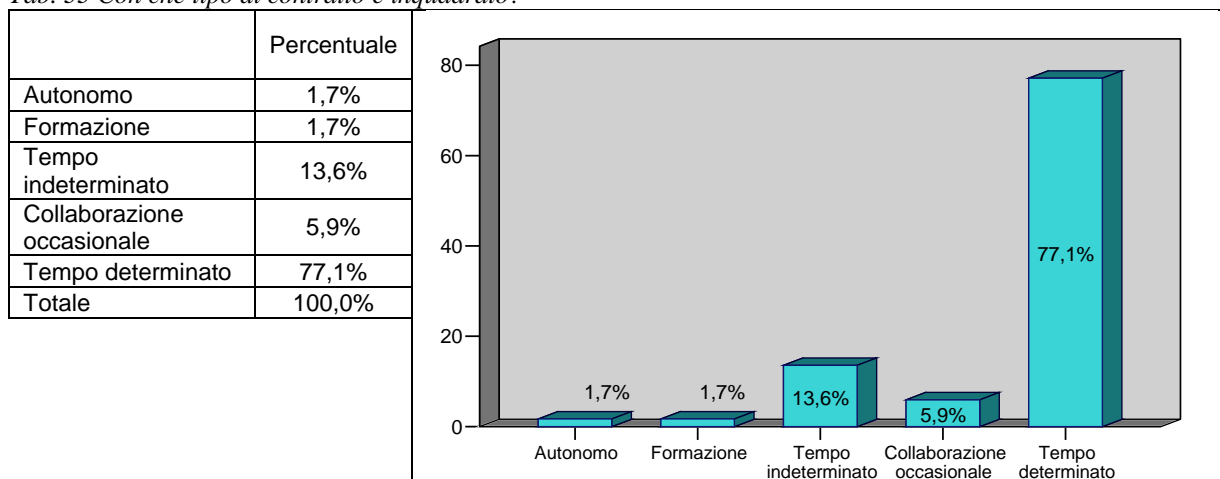




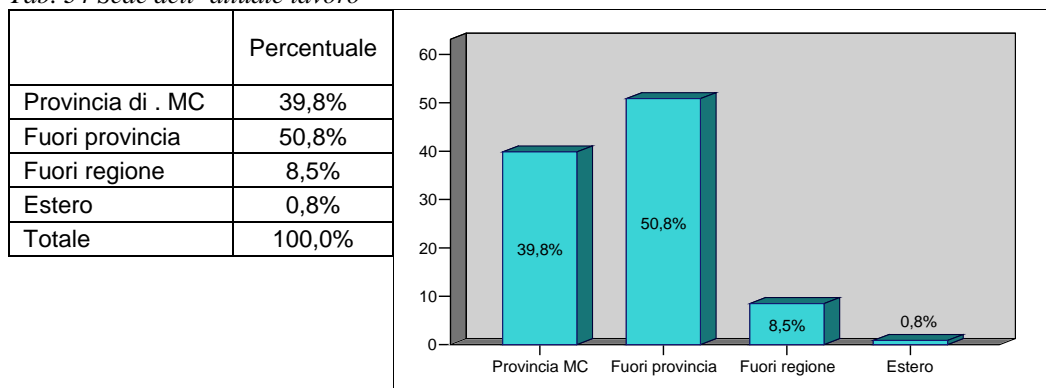
Tab. 32 Quale posizione occupa?



Tab. 33 Con che tipo di contratto è inquadrato?

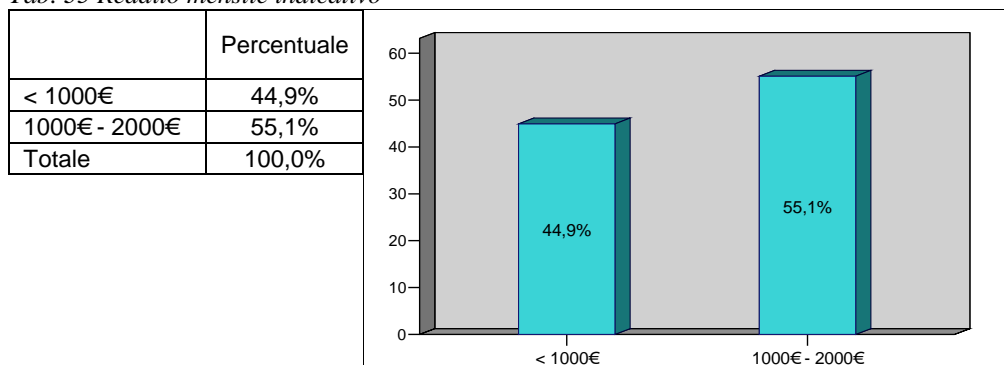


Tab. 34 Sede dell' attuale lavoro

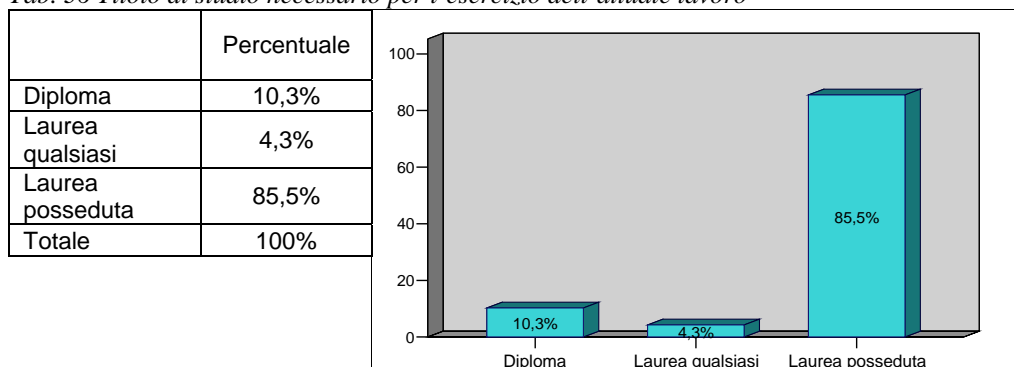




Tab. 35 Reddito mensile indicativo



Tab. 36 Titolo di studio necessario per l'esercizio dell'attuale lavoro

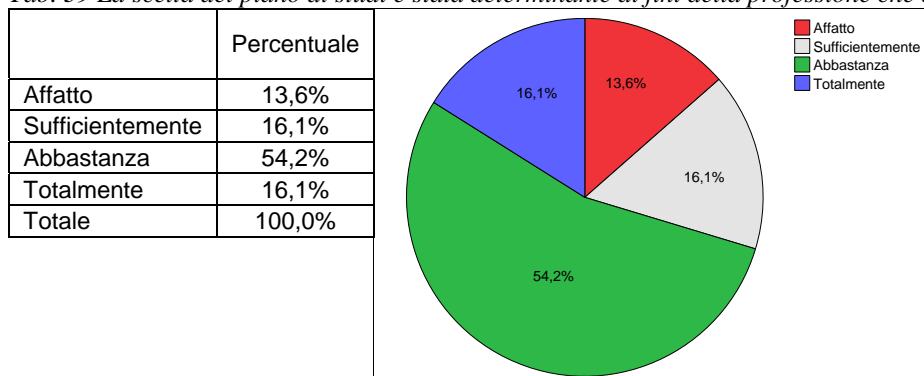


Tab. 37 e 38 Principali motivazioni per le quali è stata scelta l'attuale occupazione

	Percentuale
Acquisire professionalità	10,2%
Lavoro stabile	14,4%
Possibilità carriera	0,8%
Tradizione familiare	1,7%
Necessità economiche	9,3%
Bisogno di indipendenza	4,2%
Lavoro ideale	59,3%
Totale	100%

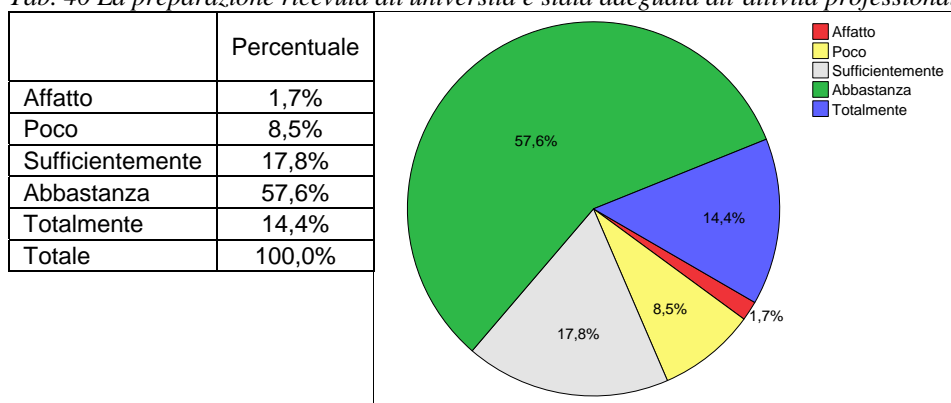
	Percentuale
Acquisire professionalità	22,9%
Lavoro stabile	23,7%
Lavoro non impegnativo	1,7%
Possibilità carriera	4,2%
Buona remunerazione	5,1%
Tradizione familiare	2,5%
Necessità economiche	9,3%
Bisogno di indipendenza	8,5%
Lavoro ideale	21,2%
Comodità localizzazione	0,8%
Totale	100%

Tab. 39 La scelta del piano di studi è stata determinante ai fini della professione che attualmente svolge?

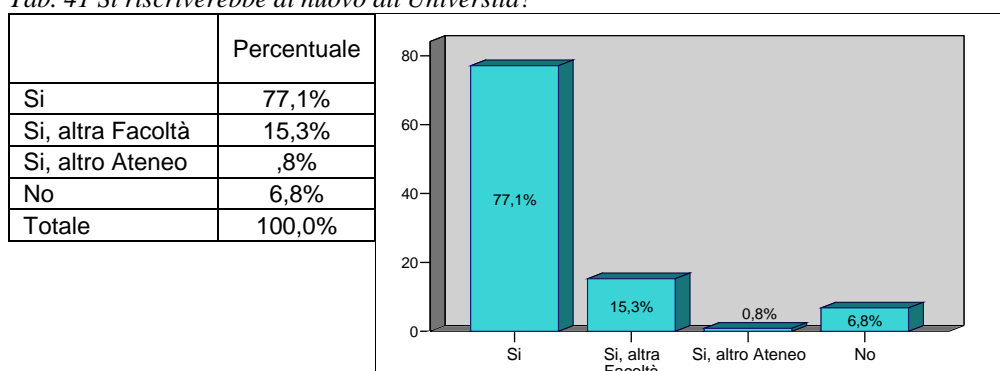




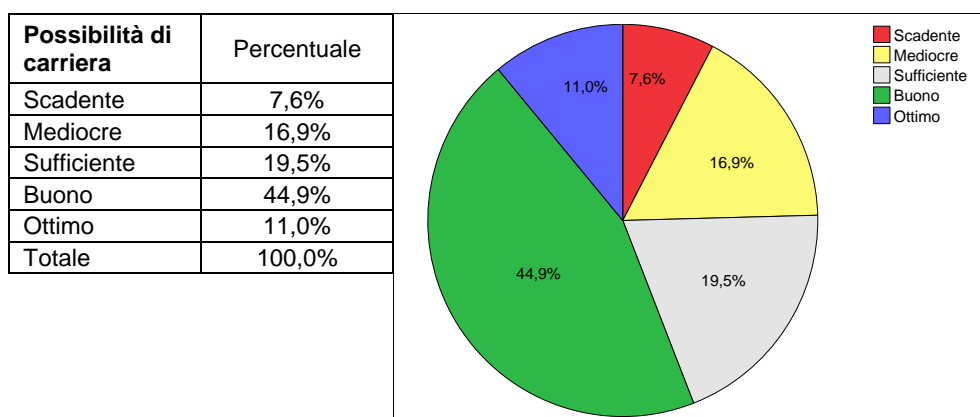
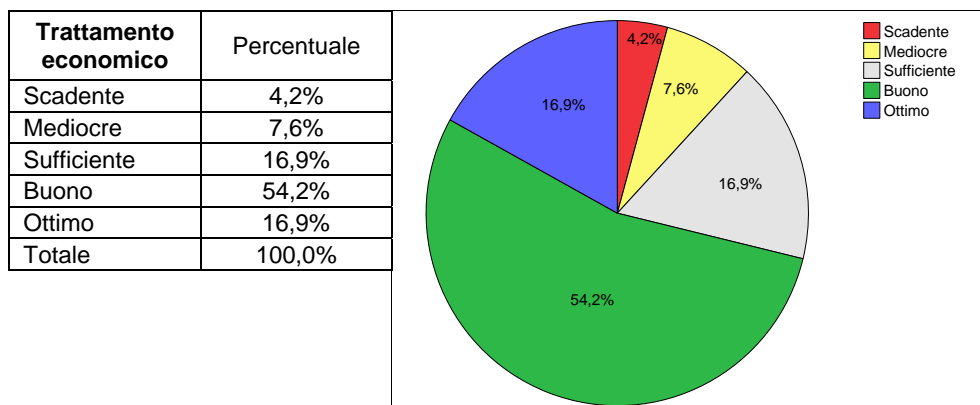
Tab. 40 La preparazione ricevuta all'università è stata adeguata all'attività professionale che svolge?



Tab. 41 Si riscriverebbe di nuovo all'Università?

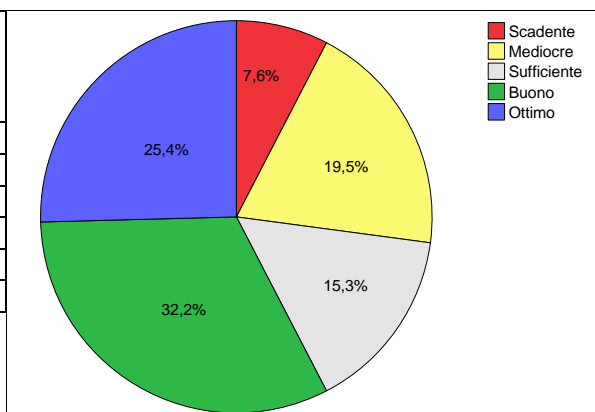


**GIUDIZIO SUL LIVELLO DI SODDISFAZIONE RELATIVO AI SEGUENTI ASPETTI:**

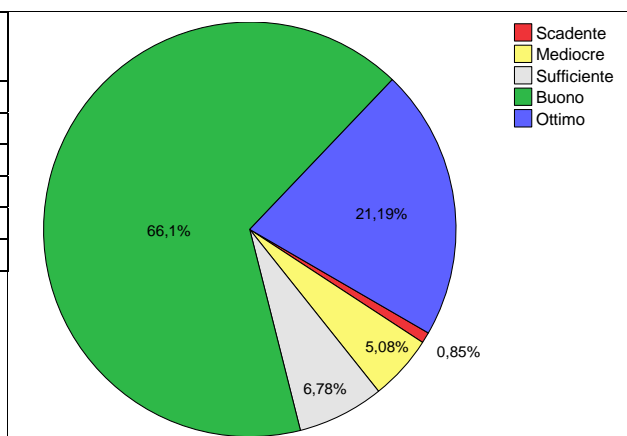




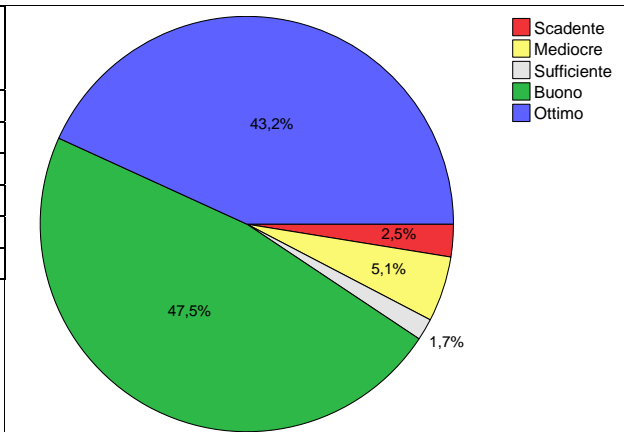
Stabilità e/o sicurezza del posto di lavoro	Percentuale
Scadente	7,6%
Mediocre	19,5%
Sufficiente	15,3%
Buono	32,2%
Ottimo	25,4%
Totale	100,0%



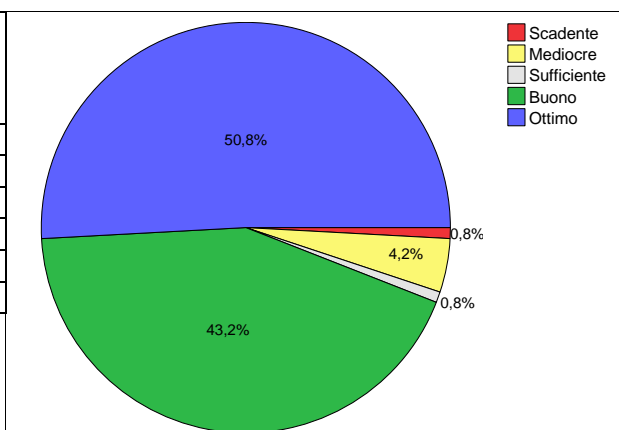
Acquisizione di professionalità	Percentuale
Scadente	0,8%
Mediocre	5,1%
Sufficiente	6,8%
Buono	66,1%
Ottimo	21,2%
Totale	100,0%



Coerenza con gli studi effettuati	Percentuale
Scadente	2,5%
Mediocre	5,1%
Sufficiente	1,7%
Buono	47,5%
Ottimo	43,2%
Totale	100,0%

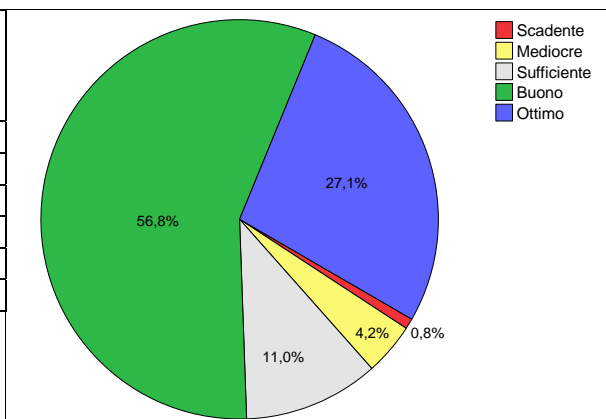


Rispondenza con i propri interessi culturali	Percentuale
Scadente	0,8%
Mediocre	4,2%
Sufficiente	0,8%
Buono	43,2%
Ottimo	50,8%
Totale	100,0%

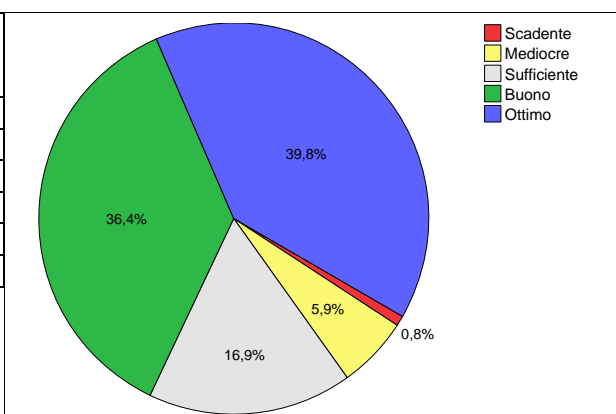




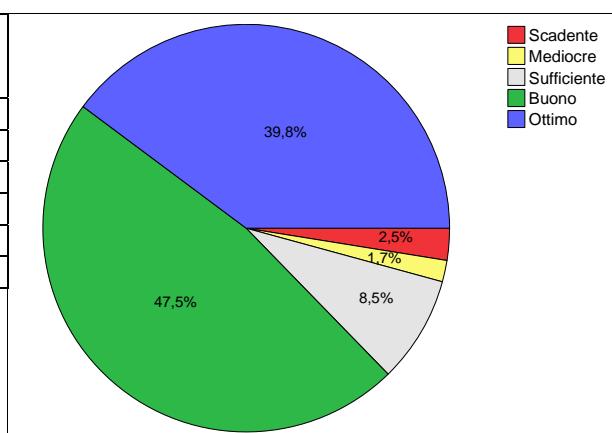
Grado di indipendenza o autonomia sul lavoro	Percentuale
Scadente	0,8%
Mediocre	4,2%
Sufficiente	11,0%
Buono	56,8%
Ottimo	27,1%
Totale	100,0%



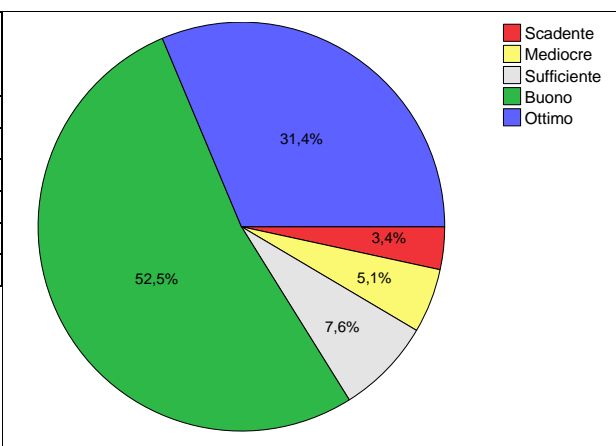
Localizzazione della sede di lavoro	Percentuale
Scadente	0,8%
Mediocre	5,9%
Sufficiente	16,9%
Buono	36,4%
Ottimo	39,8%
Totale	100,0%

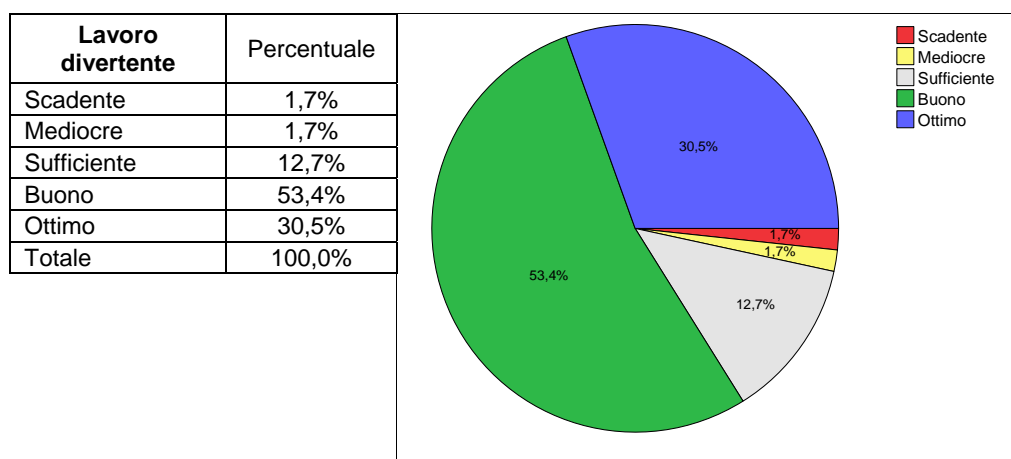


Rapporti nell'ambiente di lavoro	Percentuale
Scadente	2,5%
Mediocre	1,7%
Sufficiente	8,5%
Buono	47,5%
Ottimo	39,8%
Totale	100,0%

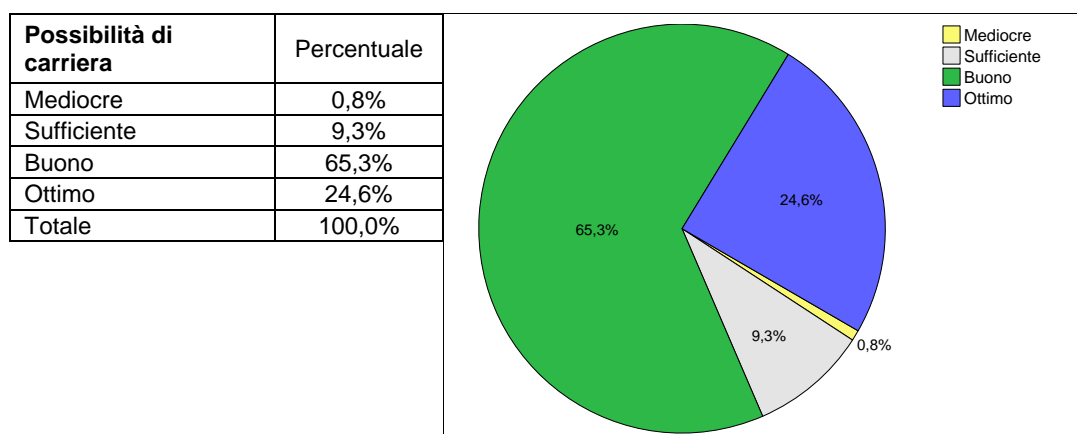
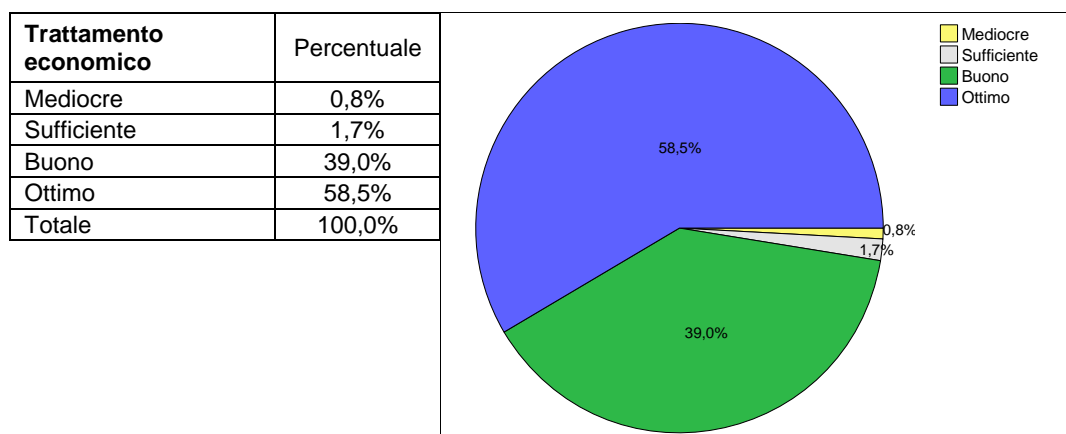


Tempo a disposizione per altre attività	Percentuale
Scadente	3,4%
Mediocre	5,1%
Sufficiente	7,6%
Buono	52,5%
Ottimo	31,4%
Totale	100,0%



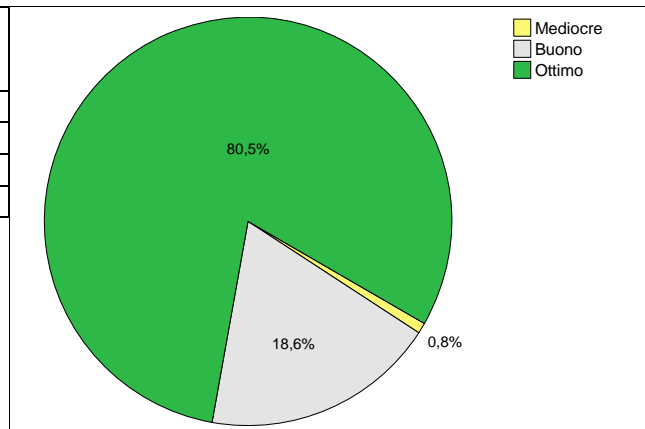


## QUAL'E' L'IMPORTANZA CHE ATTRIBUISCE AI SEGUENTI FATTORI?

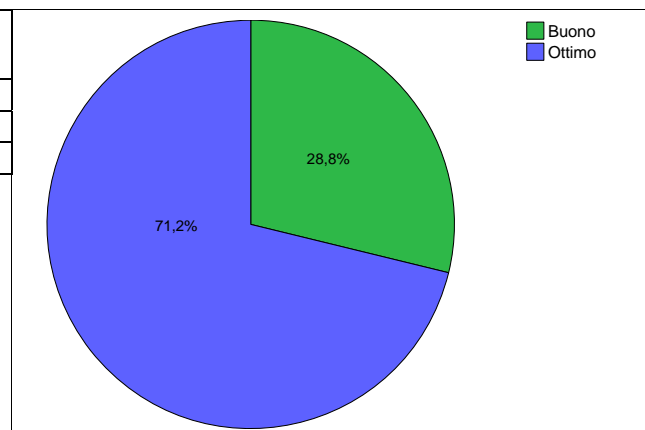




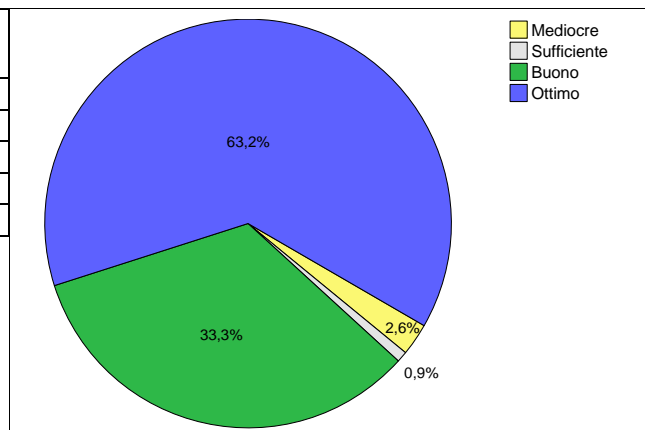
Stabilità e/o sicurezza del posto di lavoro	Percentuale
Mediocre	0,8%
Buono	18,6%
Ottimo	80,5%
Totale	100,0%



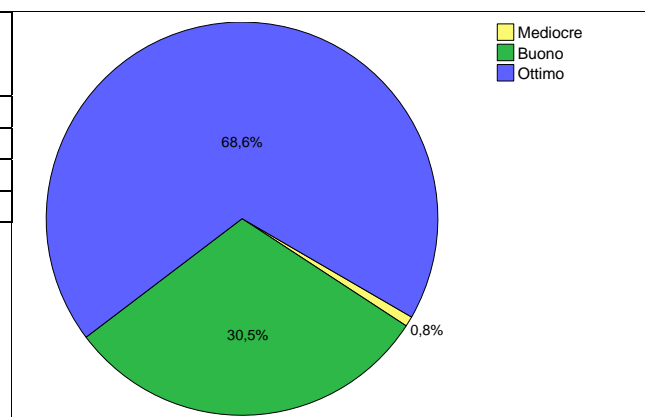
Acquisizione di professionalità	Percentuale
Buono	28,8%
Ottimo	71,2%
Totale	100,0%

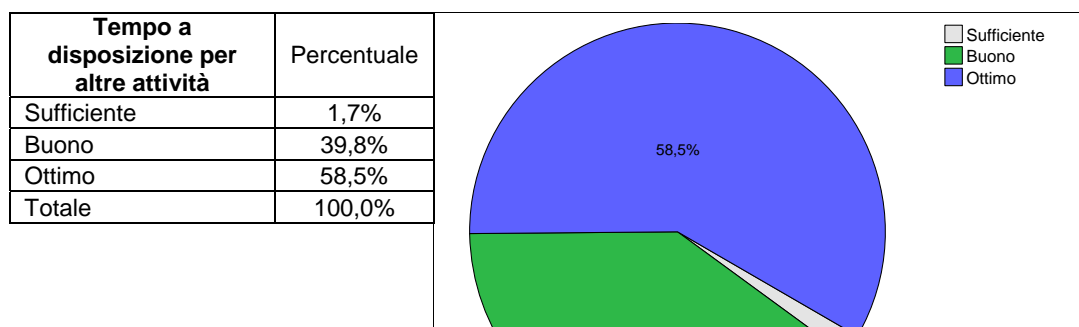
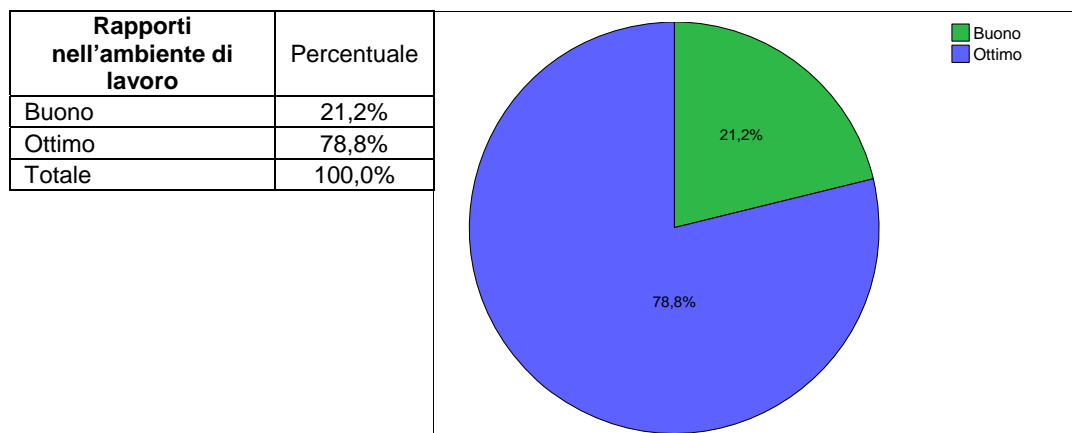
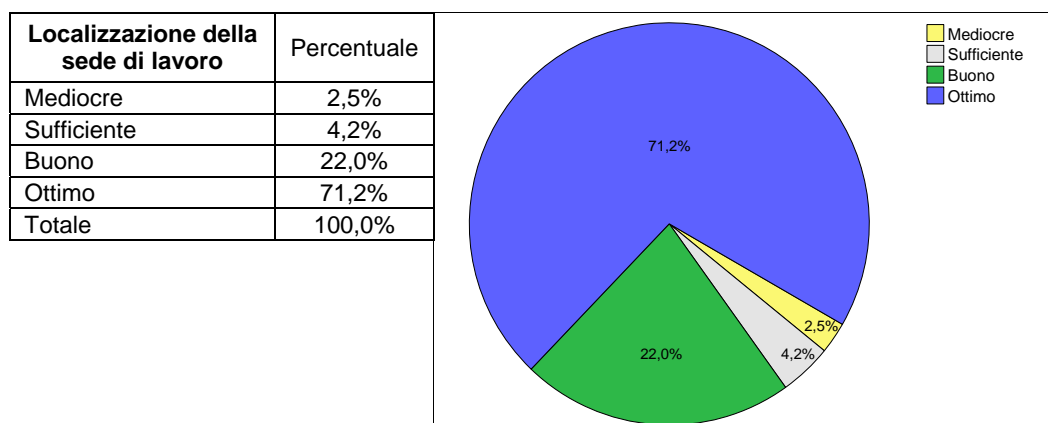
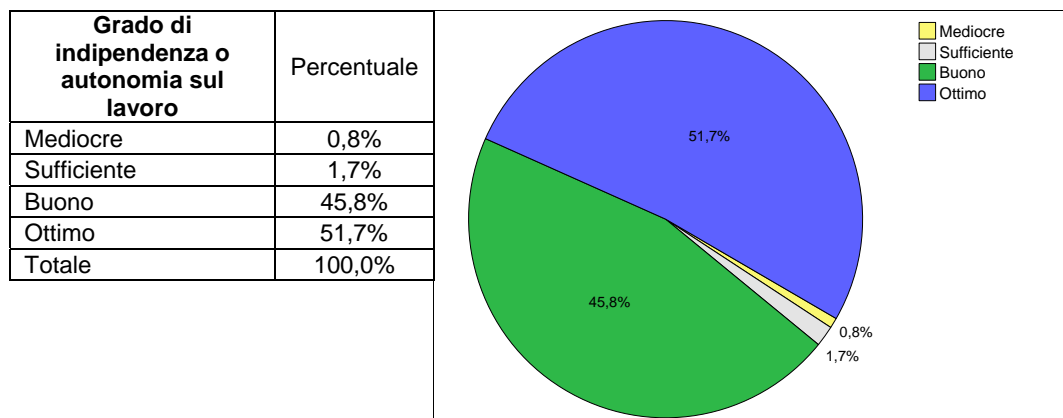


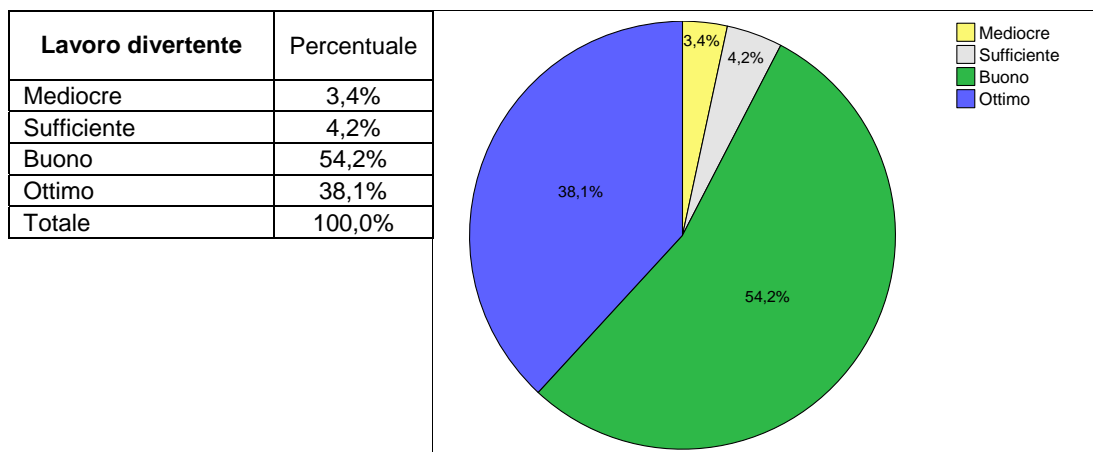
Coerenza con gli studi effettuati	Percentuale
Mediocre	2,6%
Sufficiente	0,9%
Buono	33,3%
Ottimo	63,2%
Totale	100,0%



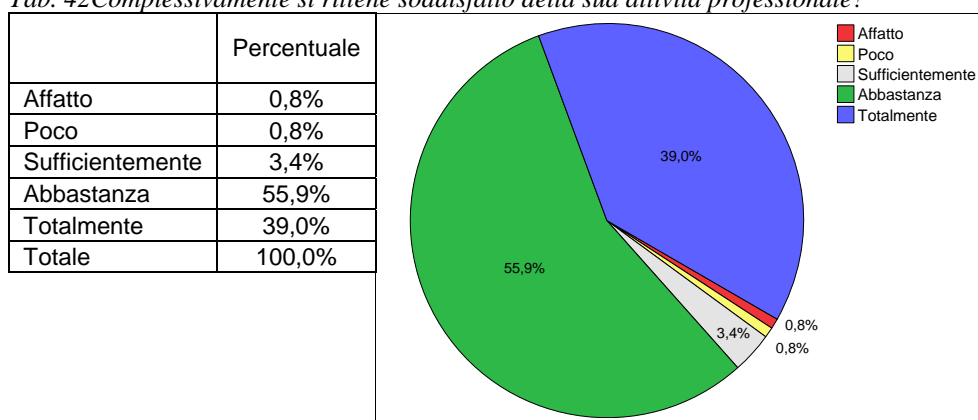
Rispondenza con i propri interessi culturali	Percentuale
Mediocre	0,8%
Buono	30,5%
Ottimo	68,6%
Totale	100%





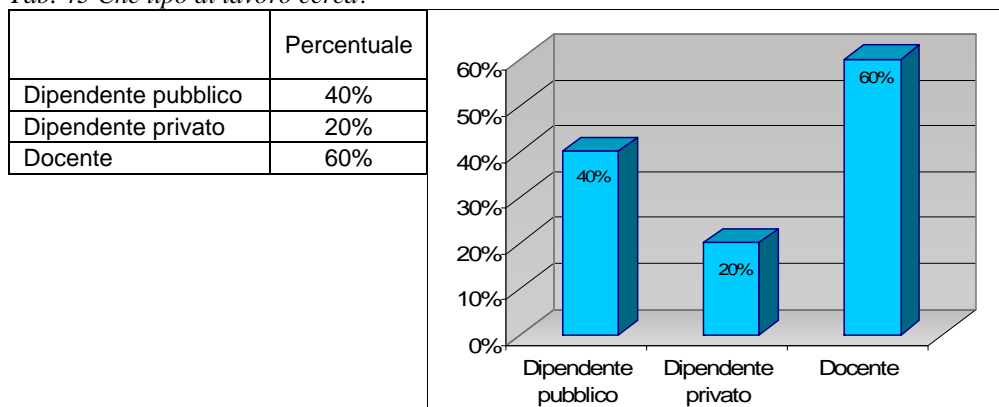


Tab. 42 Complessivamente si ritiene soddisfatto della sua attività professionale?



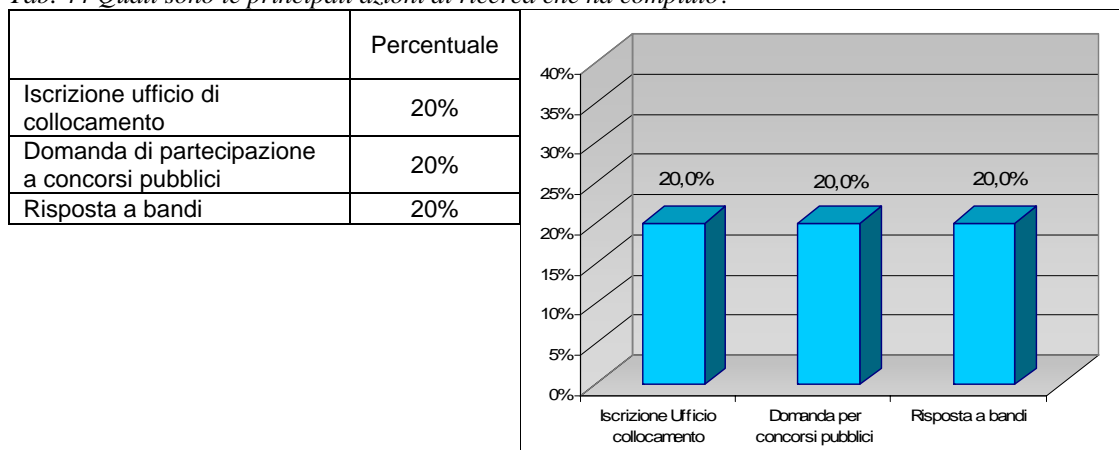
**SEZIONE RELATIVA AI NON OCCUPATI**

Tab. 43 Che tipo di lavoro cerca?

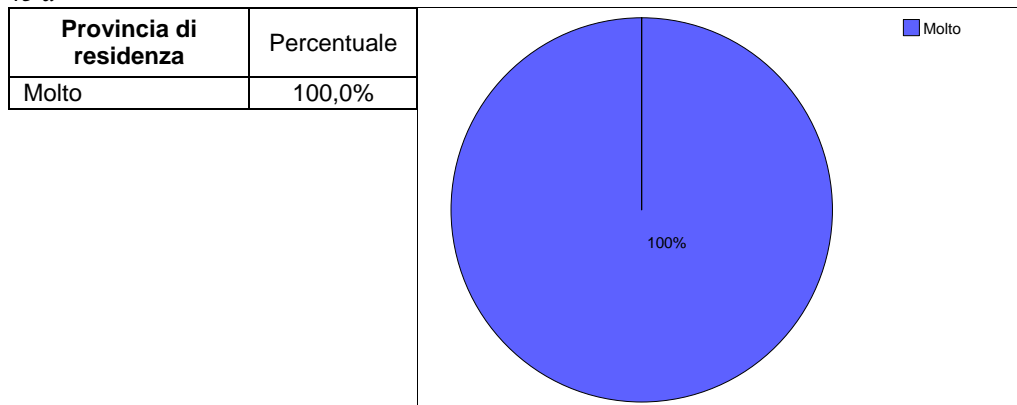




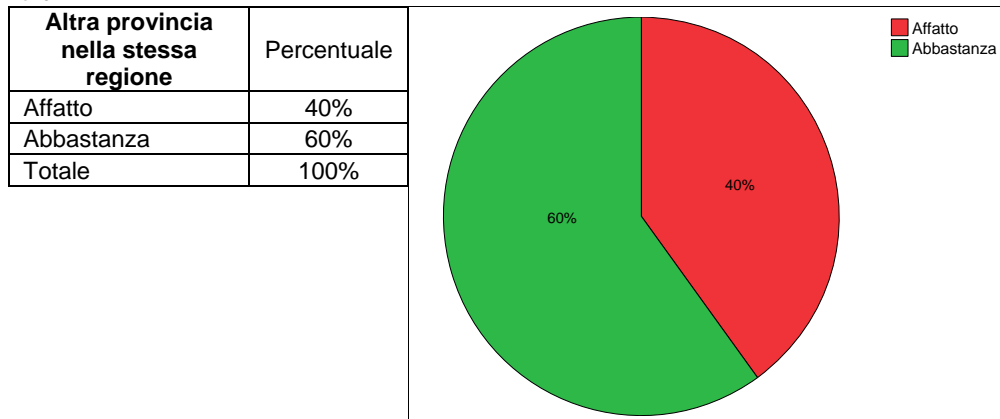
Tab. 44 Quali sono le principali azioni di ricerca che ha compiuto?



Tab. 45 Qual è il suo grado di disponibilità a lavorare in ciascuna delle seguenti aree geografiche?  
45 a



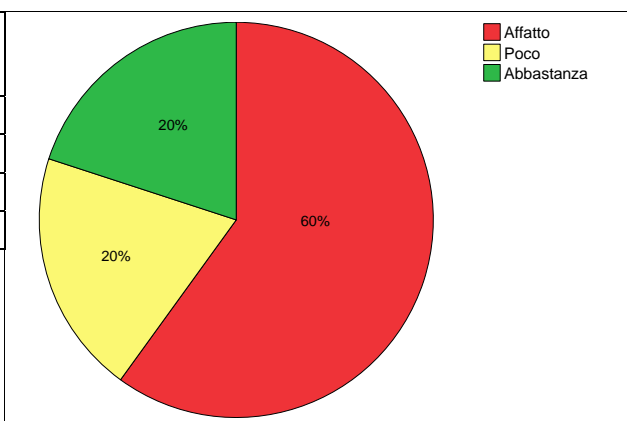
45 b





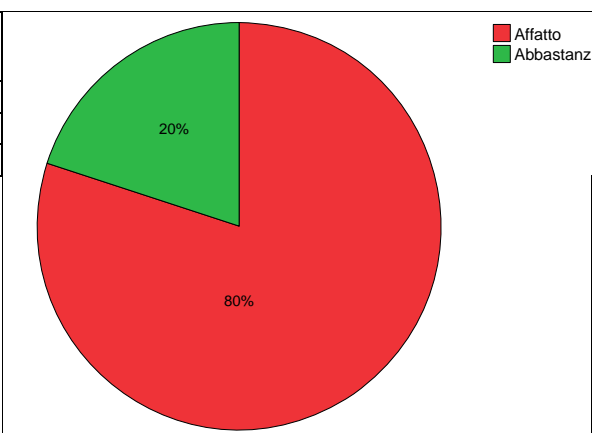
45 c

Altra regione	Percentuale
Affatto	60%
Poco	20%
Abbastanza	20%
Totale	100%



45 d

Altro stato Europeo	Percentuale
Affatto	80%
Abbastanza	20%
Totale	100%



45 e

Stato extra Europeo	Percentuale
Affatto	80%
Poco	20%
Totale	100%

