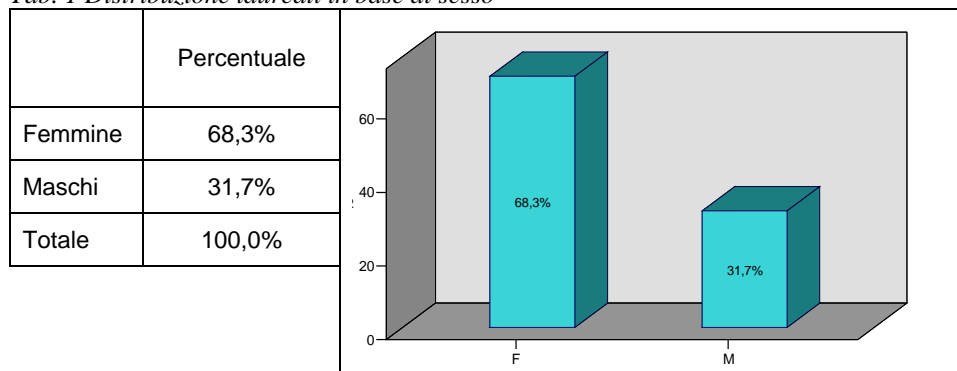


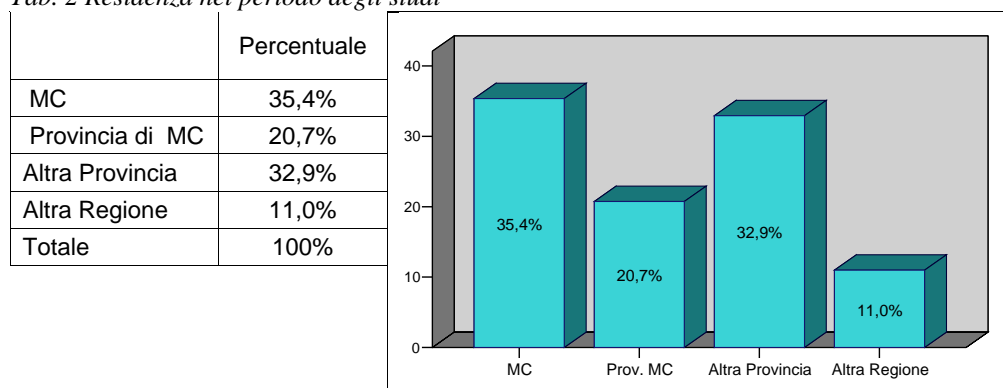
4 Appendice

4.1 I risultati relativi alla Facoltà di Economia

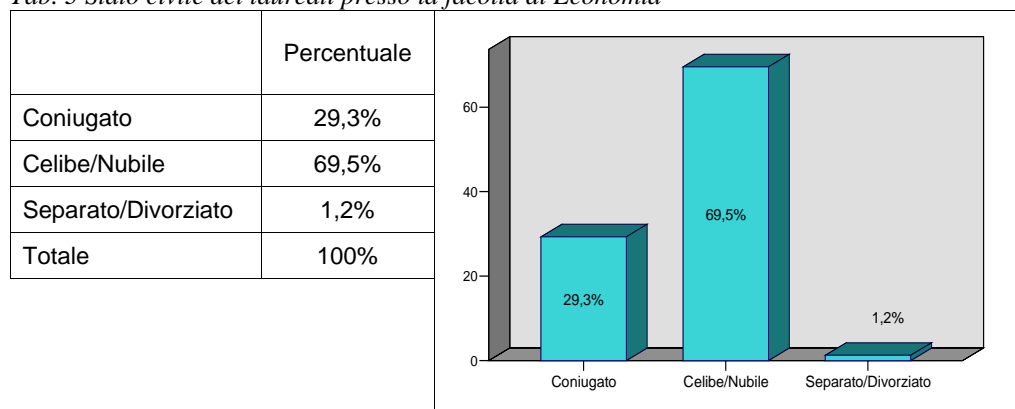
Tab. 1 Distribuzione laureati in base al sesso



Tab. 2 Residenza nel periodo degli studi

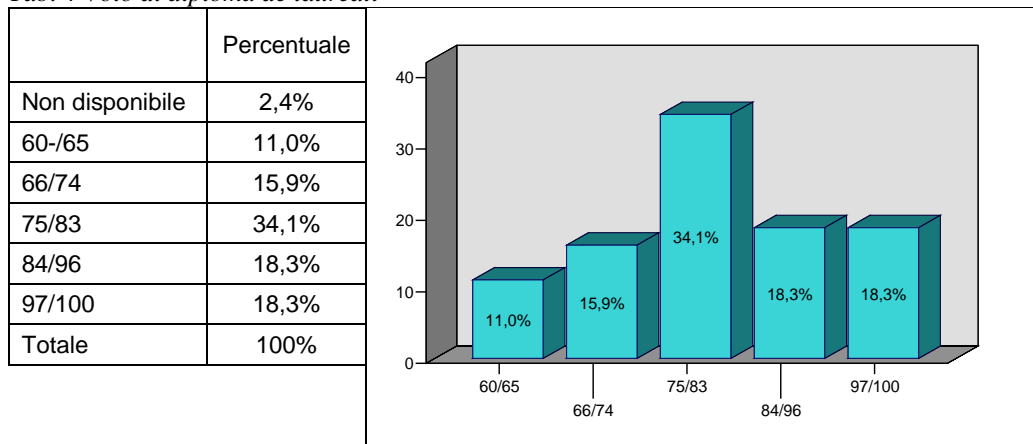


Tab. 3 Stato civile dei laureati presso la facoltà di Economia

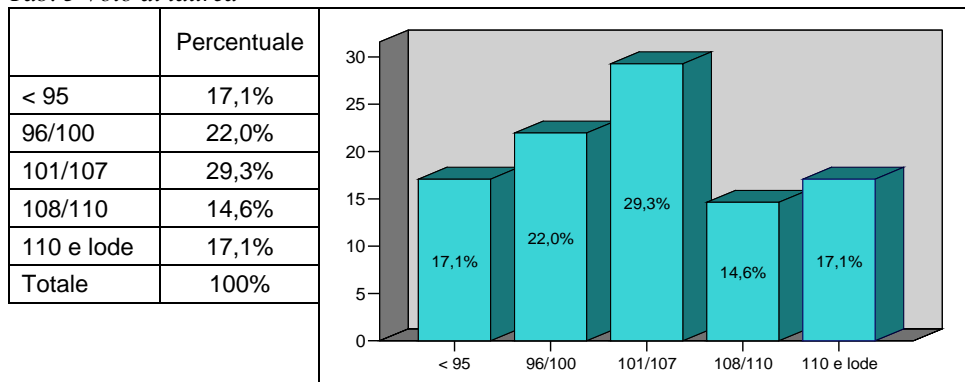




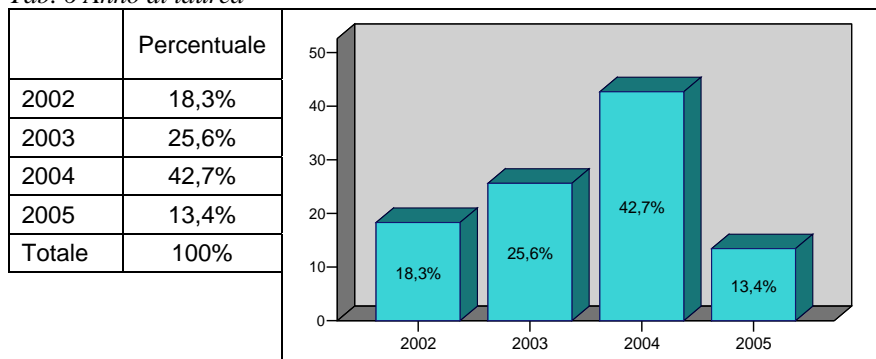
Tab. 4 Voto di diploma de laureati



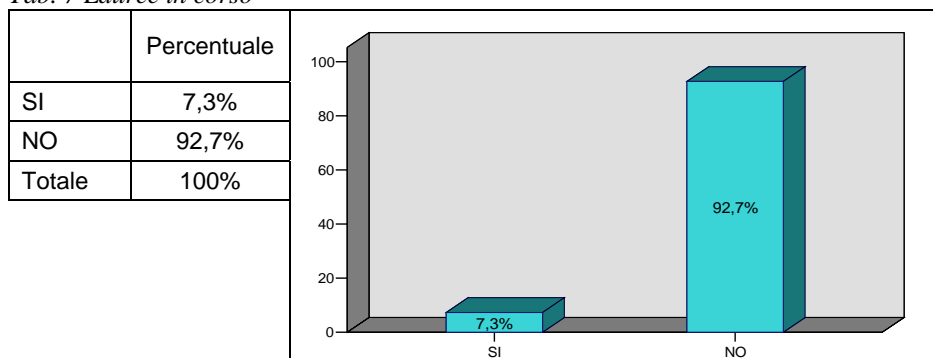
Tab. 5 Voto di laurea



Tab. 6 Anno di laurea

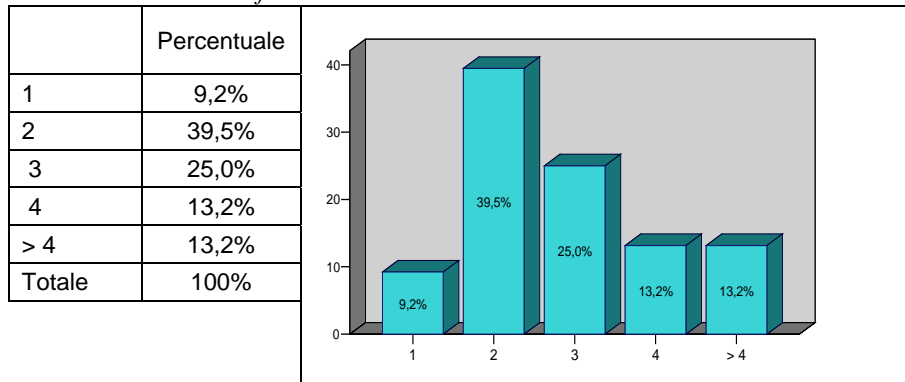


Tab. 7 Lauree in corso

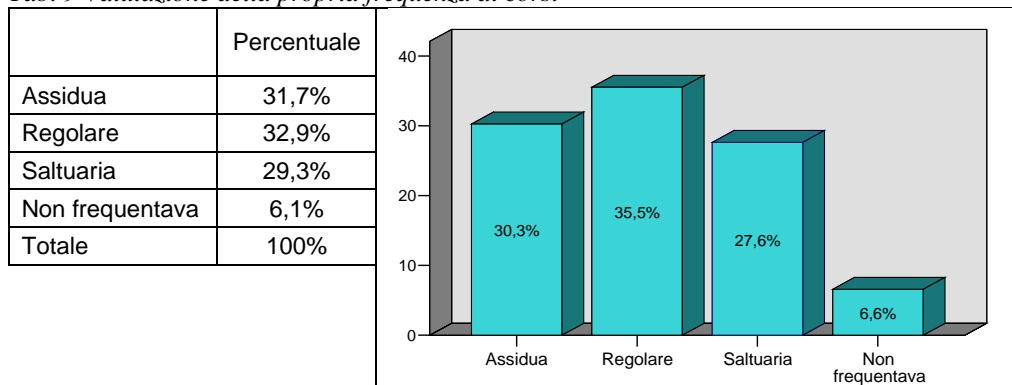




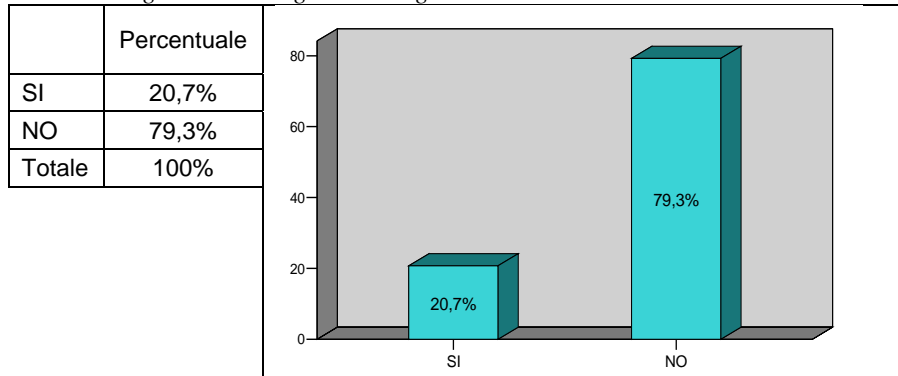
Tab. 8 Numero di anni fuori corso



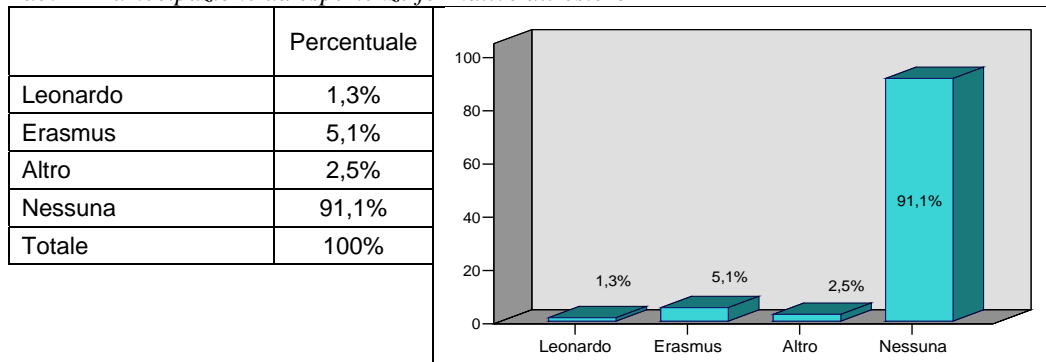
Tab. 9 Valutazione della propria frequenza ai corsi



Tab. 10 Svolgimento di stage durante gli studi

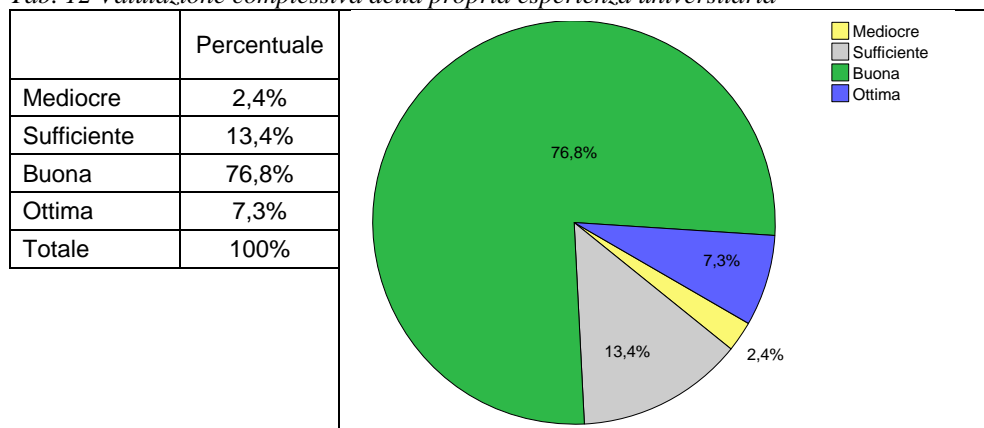


Tab. 11 Partecipazione ad esperienze formative all'estero

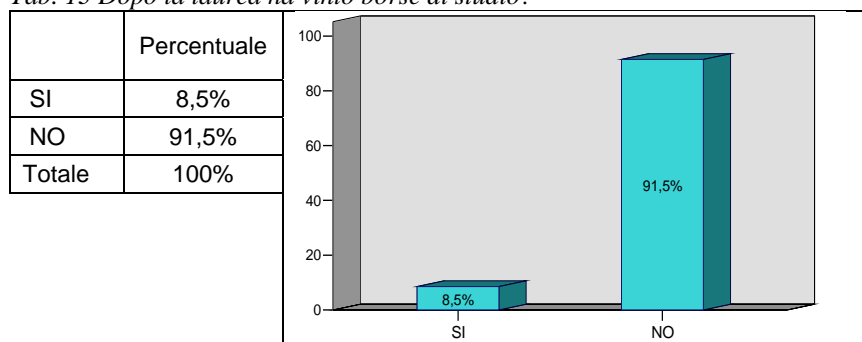




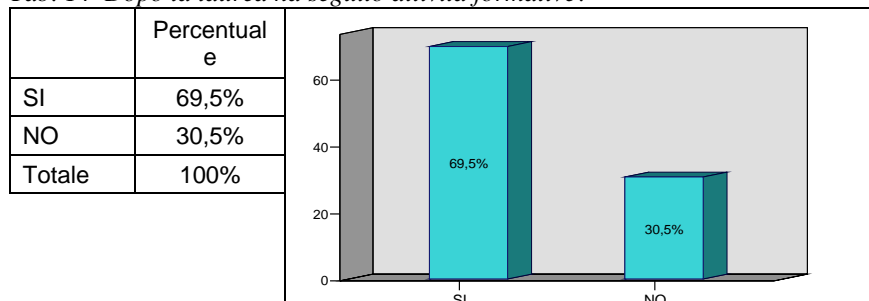
Tab. 12 Valutazione complessiva della propria esperienza universitaria



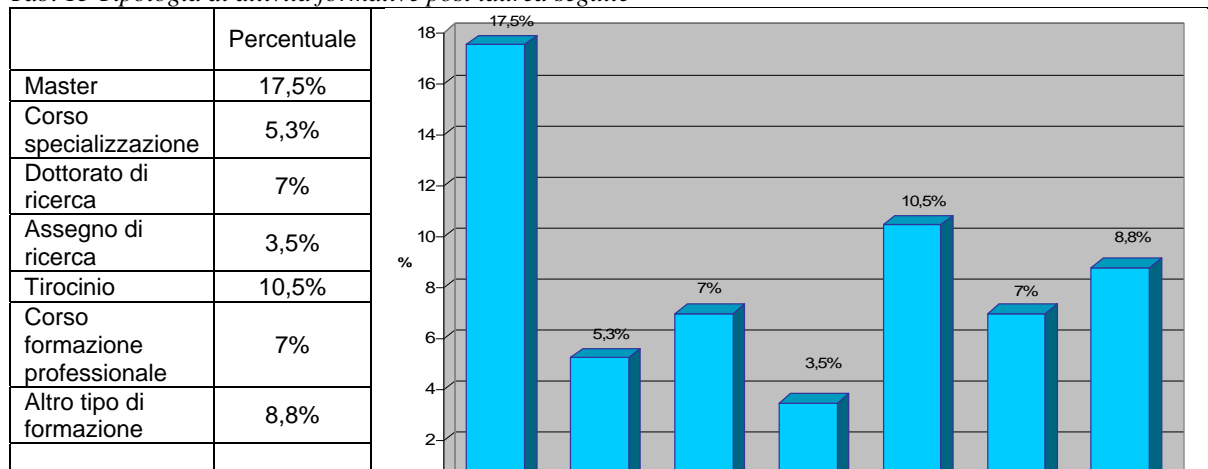
Tab. 13 Dopo la laurea ha vinto borse di studio?



Tab. 14 Dopo la laurea ha seguito attività formative?

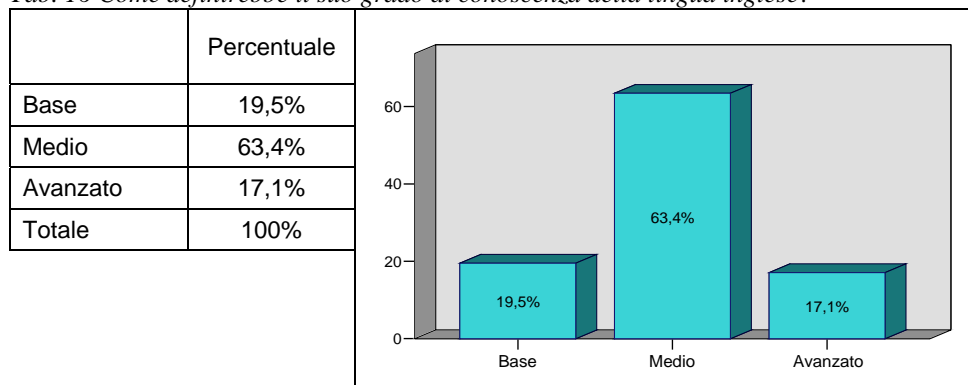


Tab. 15 Tipologia di attività formative post laurea seguite

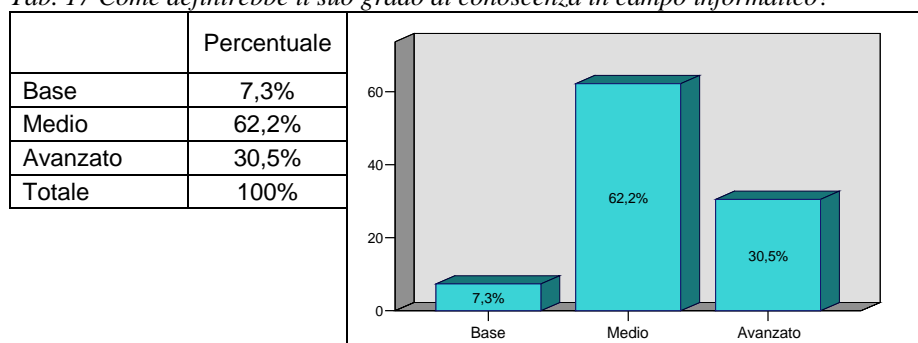




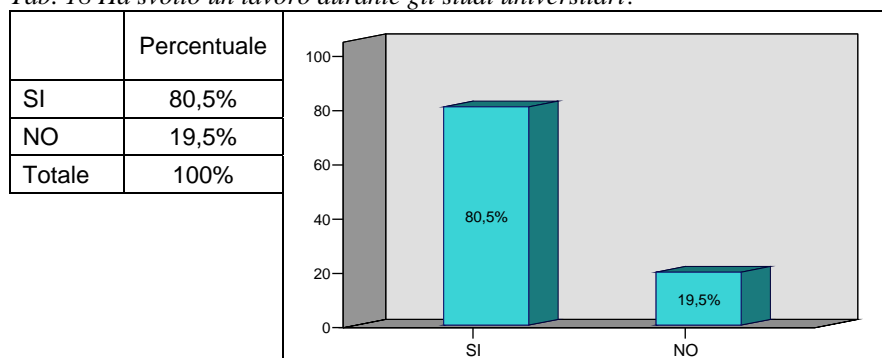
Tab. 16 Come definirebbe il suo grado di conoscenza della lingua inglese?



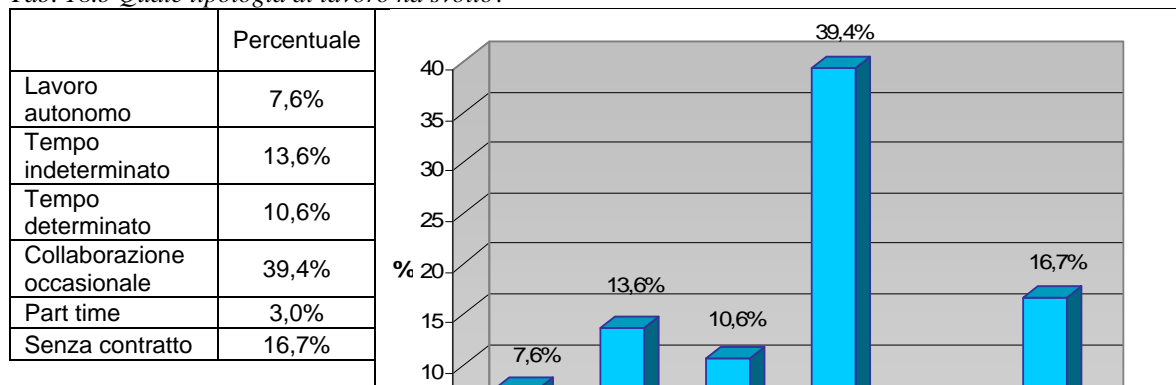
Tab. 17 Come definirebbe il suo grado di conoscenza in campo informatico?



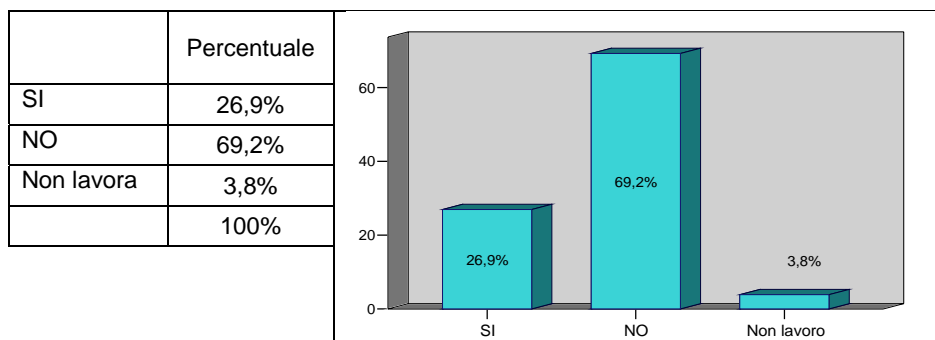
Tab. 18 Ha svolto un lavoro durante gli studi universitari?



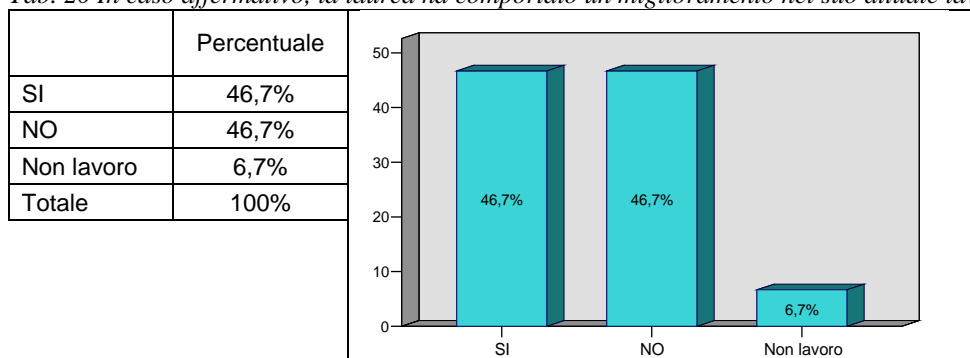
Tab. 18.b Quale tipologia di lavoro ha svolto?



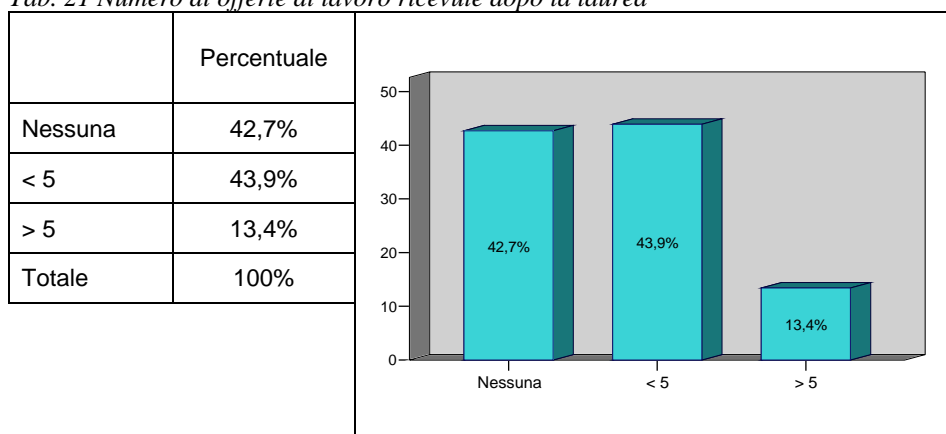
Tab. 19 In caso affermativo, il lavoro attuale è il medesimo che svolgeva prima della laurea?



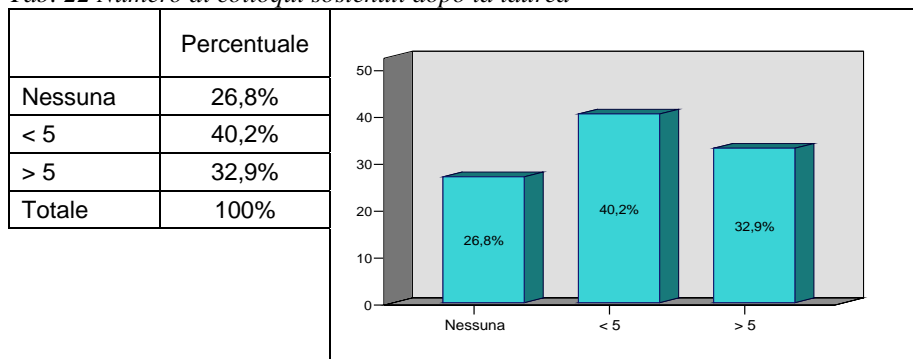
Tab. 20 In caso affermativo, la laurea ha comportato un miglioramento nel suo attuale lavoro?



Tab. 21 Numero di offerte di lavoro ricevute dopo la laurea

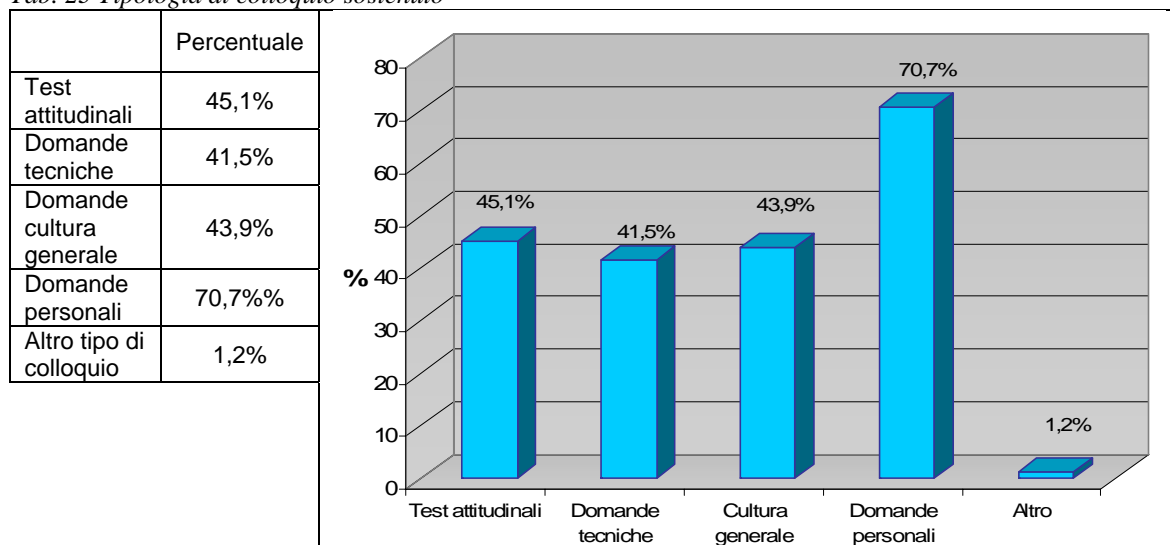


Tab. 22 Numero di colloqui sostenuti dopo la laurea

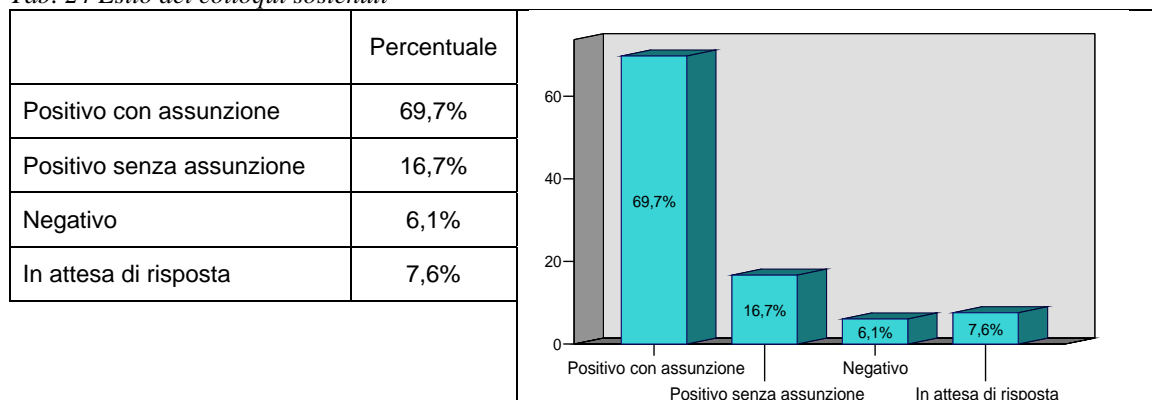




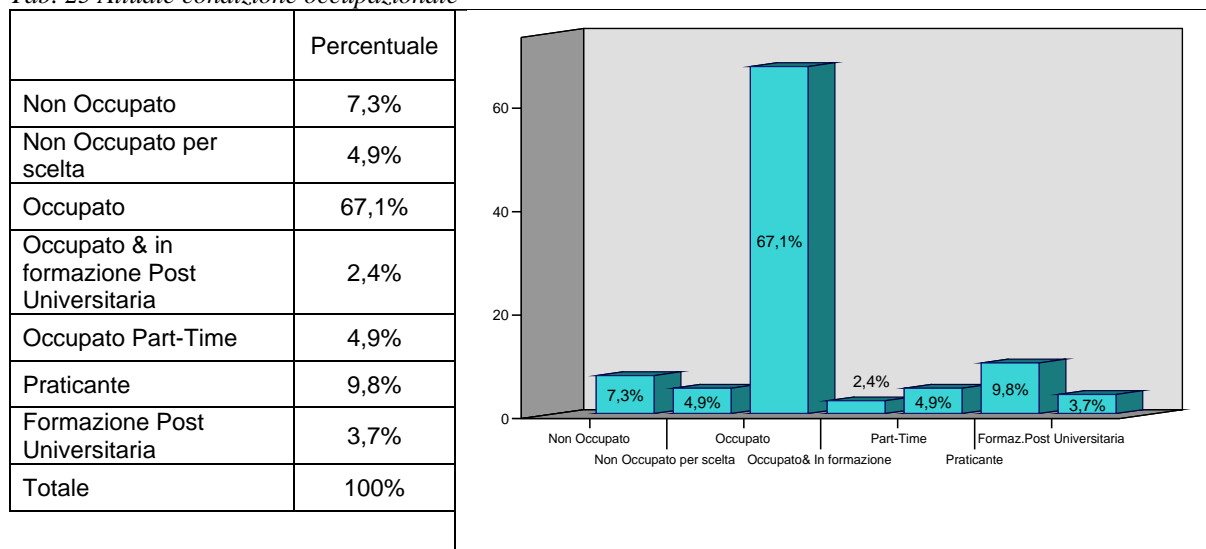
Tab. 23 Tipologia di colloquio sostenuto



Tab. 24 Esito dei colloqui sostenuti

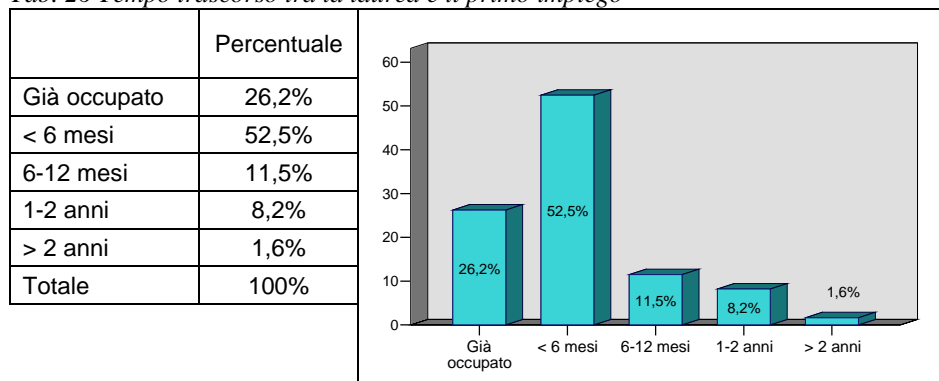


Tab. 25 Attuale condizione occupazionale

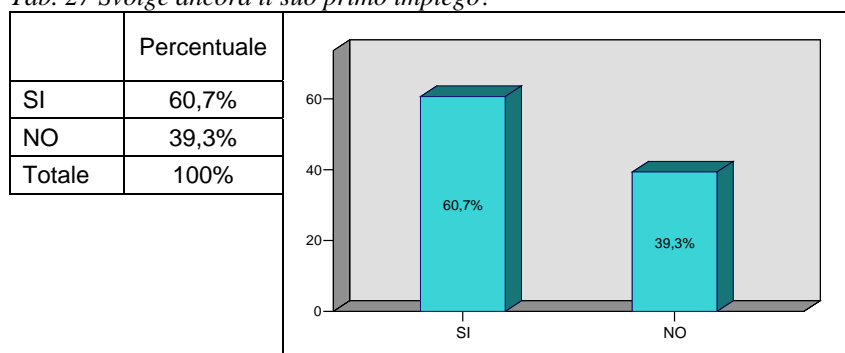


**SEZIONE RELATIVA AGLI OCCUPATI**

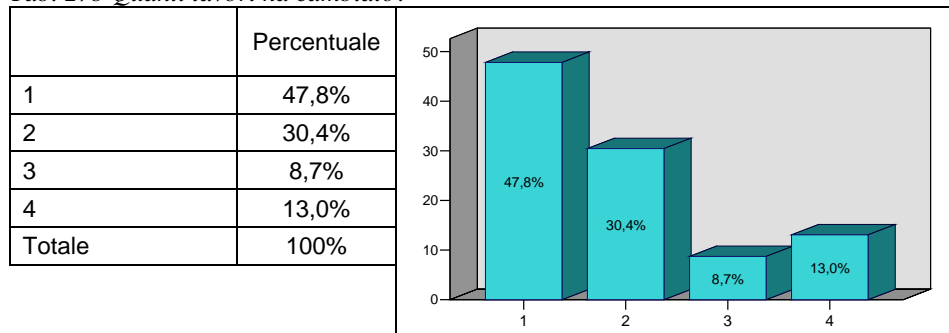
Tab. 26 Tempo trascorso tra la laurea e il primo impiego



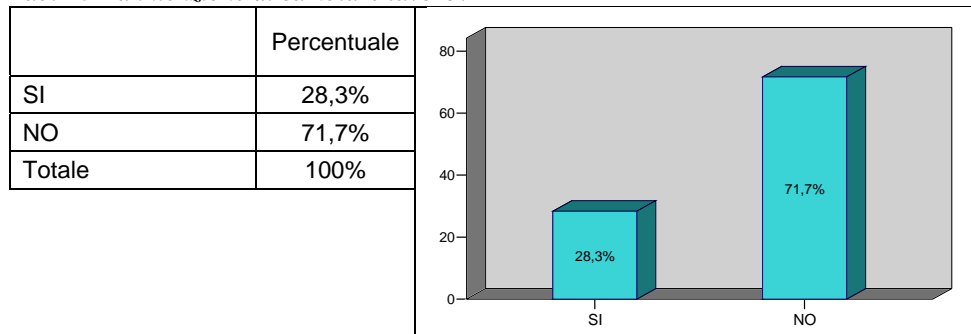
Tab. 27 Svolge ancora il suo primo impiego?



Tab. 27b Quanti lavori ha cambiato?

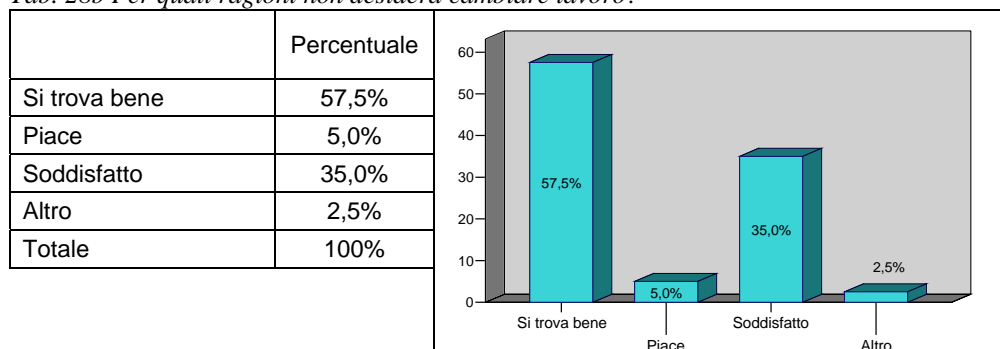


Tab. 28 Ha intenzione di cambiare lavoro?

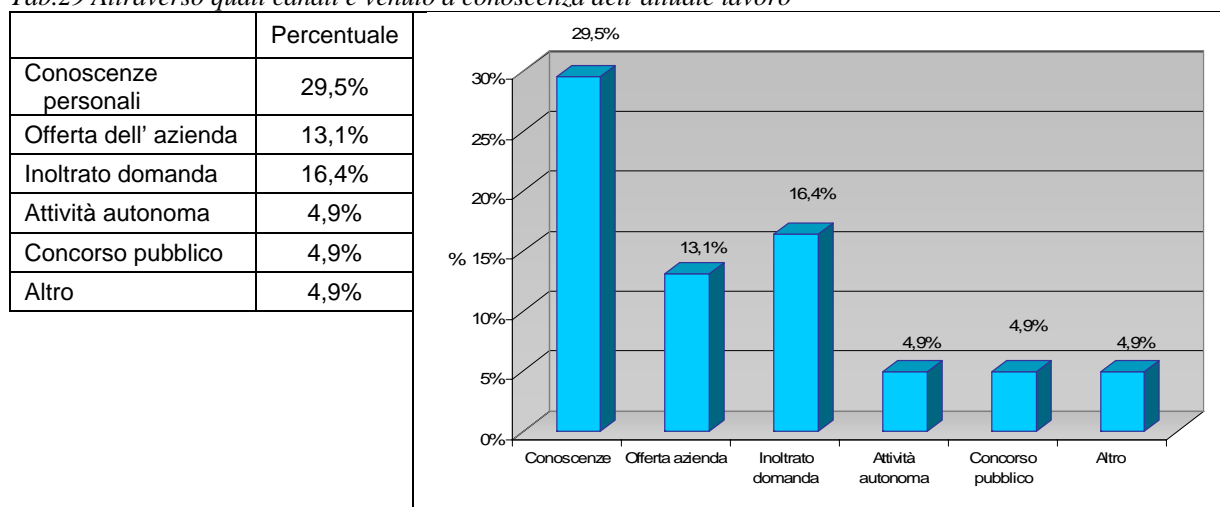




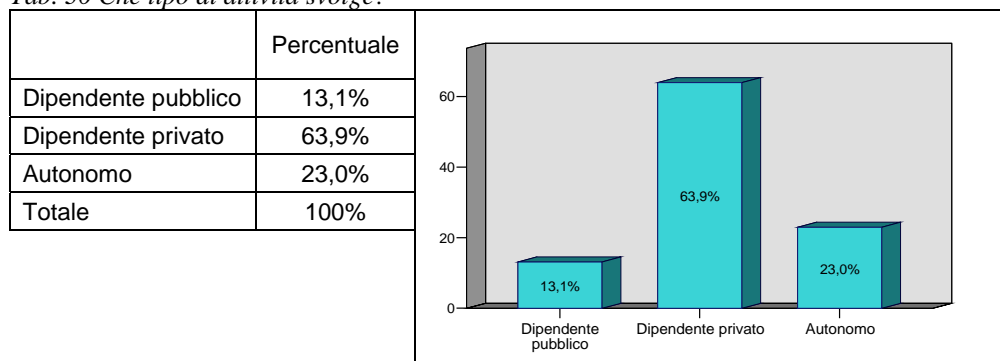
Tab. 28b Per quali ragioni non desidera cambiare lavoro?



Tab.29 Attraverso quali canali è venuto a conoscenza dell'attuale lavoro



Tab. 30 Che tipo di attività svolge?



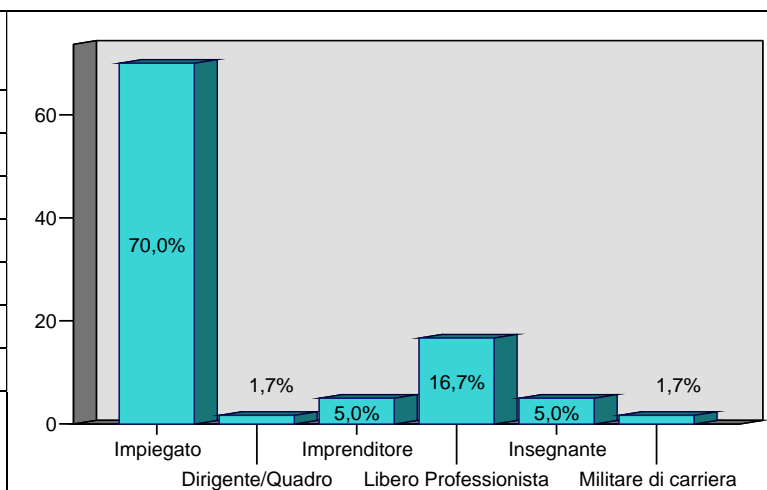


Tab. 31 Settore nel quale svolge l'attività professionale

	Percentuale
Industria	12,7%
Commercio	16,4%
Credito	30,9%
Assicurazione	5,5%
Trasporti	1,8%
Istruzione	7,3%
Sanità/Servizi sociali	1,8%
P. A./Forze armate	3,6%
Servizi alle imprese	7,3%
Pubblicità/Editoria	1,8%
Altro	10,9%
Totale	100%

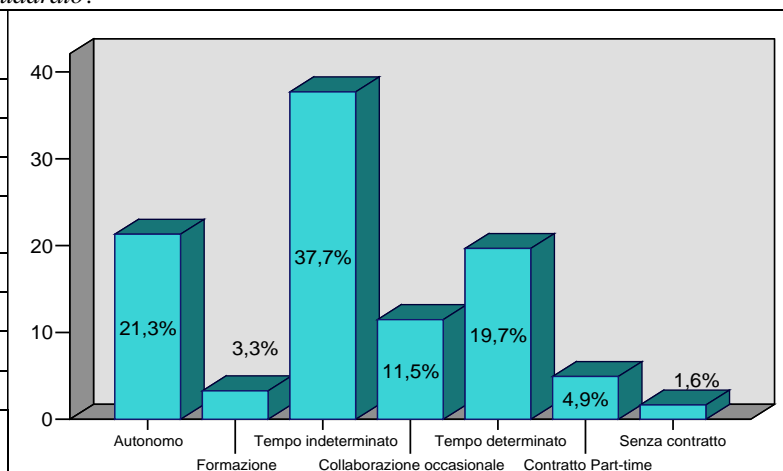
Tab. 32 Quale posizione occupa?

	Percentuale
Impiegato	70,0%
Dirigente/Quadro	1,7%
Imprenditore	5,0%
Libero Professionista	16,7%
Insegnante	5,0%
Militare di carriera	1,7%
Totale	100%



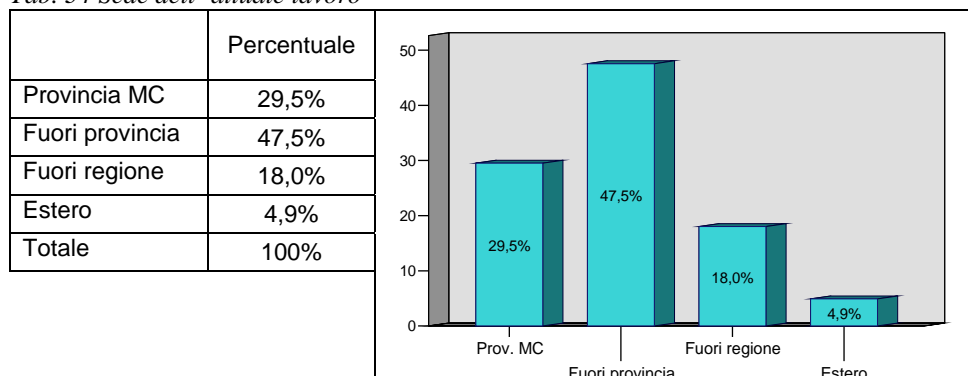
Tab. 33 Con che tipo di contratto è inquadrato?

	Percentuale
Autonomo	21,3%
Formazione	3,3%
Tempo indeterminato	37,7%
Collaborazione occasionale	11,5%
Tempo determinato	19,7%
Contratto Part-time	4,9%
Senza contratto	1,6%
Totale	100%

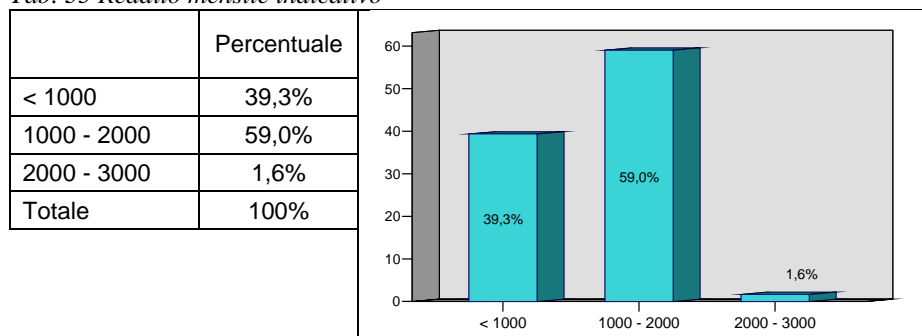




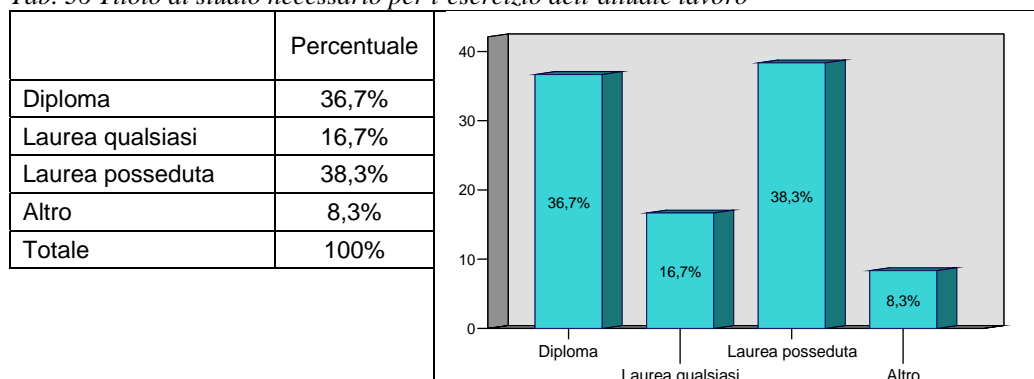
Tab. 34 Sede dell' attuale lavoro



Tab. 35 Reddito mensile indicativo



Tab. 36 Titolo di studio necessario per l'esercizio dell'attuale lavoro



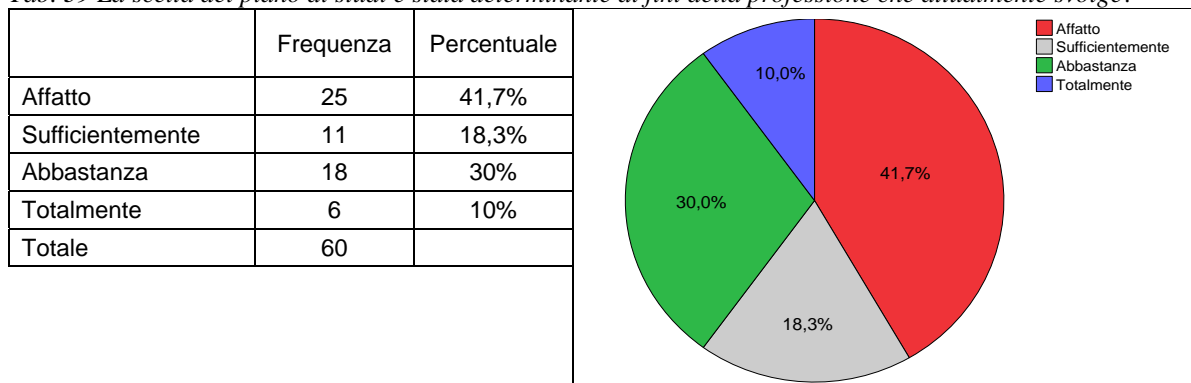
Tab. 37 e 38 Principali motivazioni per le quali è stata scelta l'attuale occupazione

	Percentuale
Acquisire professionalità	27,9%
Lavoro stabile	4,9%
Lavoro non impegnativo	1,6%
Possibilità carriera	13,1%
Buona remunerazione	6,6%
Tradizione familiare	6,6%
Necessità economiche	9,8%
Bisogno di indipendenza	11,5%
Lavoro ideale	14,8%
Comodità localizzazione	3,3%
Totale	100%

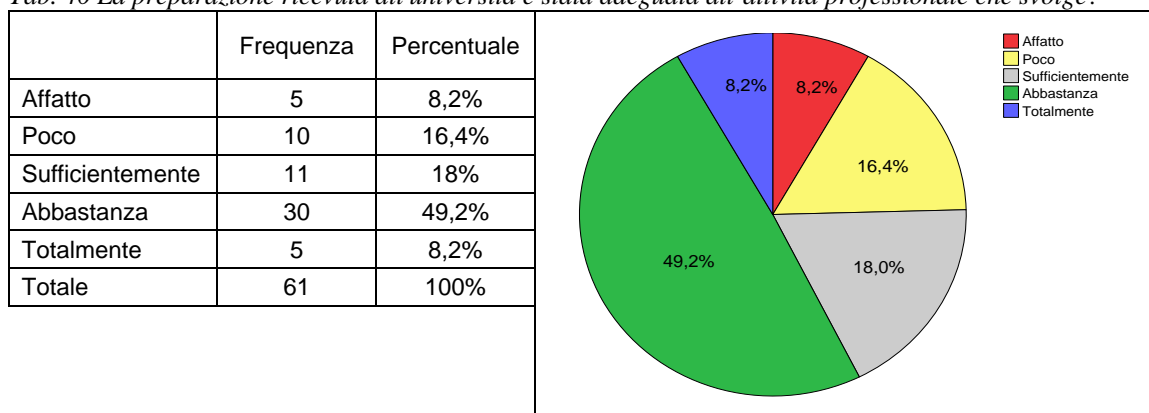
	Percentuale
Acquisire professionalità	10,2%
Lavoro stabile	10,2%
Possibilità carriera	11,9%
Buona remunerazione	8,5%
Necessità economiche	6,8%
Bisogno di indipendenza	18,6%
Lavoro ideale	27,1%
Comodità localizzazione	6,8%
Totale	100%



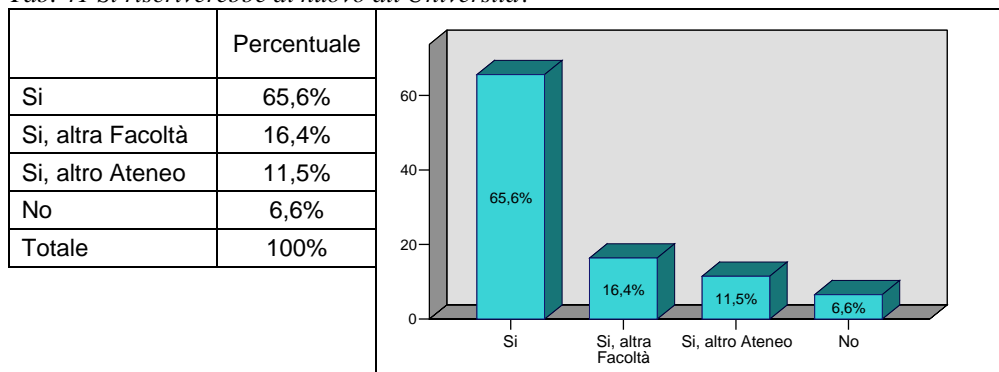
Tab. 39 La scelta del piano di studi è stata determinante ai fini della professione che attualmente svolge?

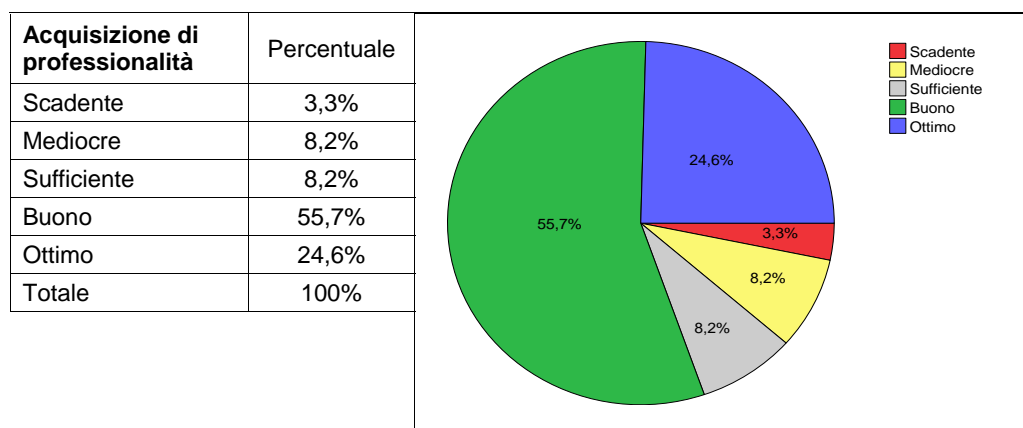
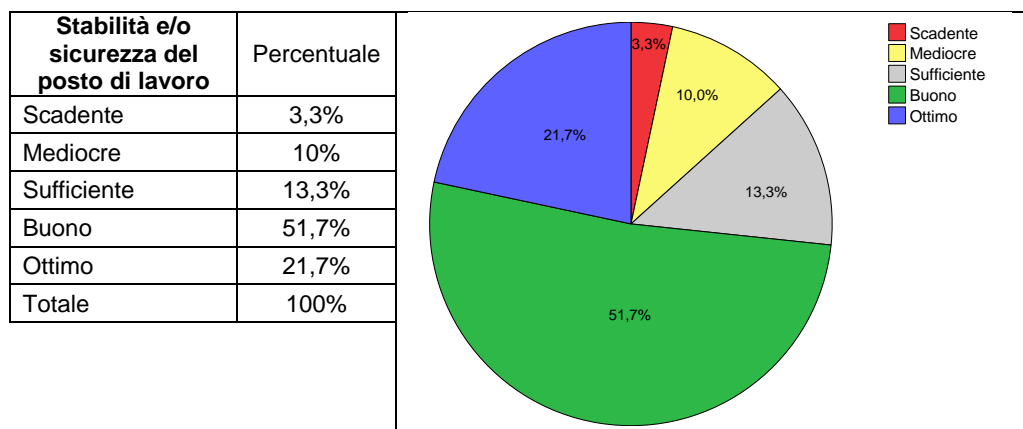
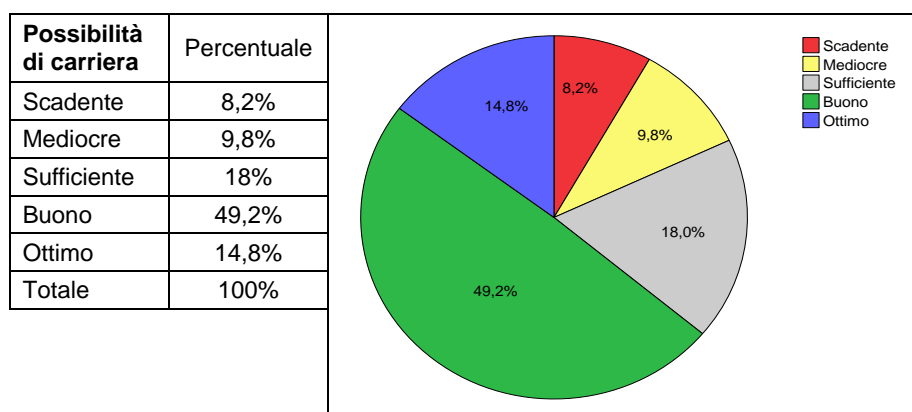
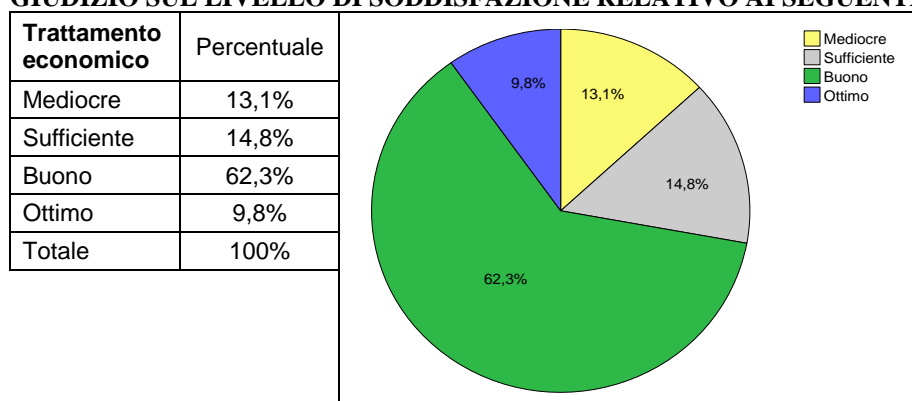


Tab. 40 La preparazione ricevuta all'università è stata adeguata all'attività professionale che svolge?



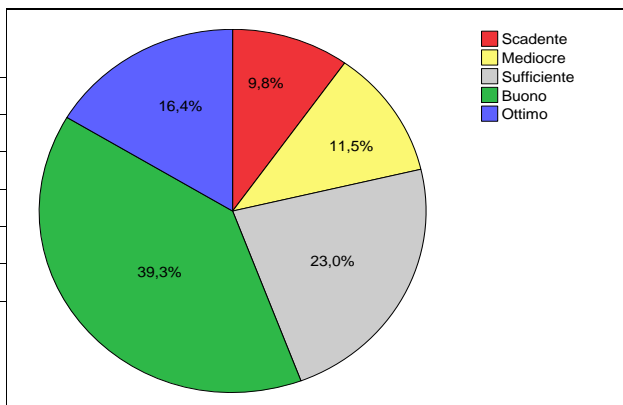
Tab. 41 Si riscriverebbe di nuovo all'Università?



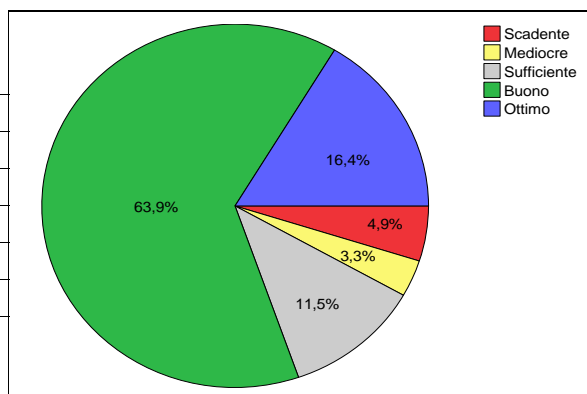
**GIUDIZIO SUL LIVELLO DI SODDISFAZIONE RELATIVO AI SEGUENTI ASPETTI:**



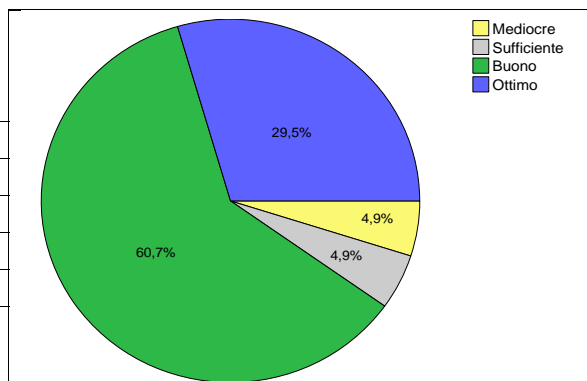
Coerenza con gli studi effettuati	Percentuale
Scadente	9,8%
Mediocre	11,5%
Sufficiente	23%
Buono	39,3%
Ottimo	16,4%
Totale	100%



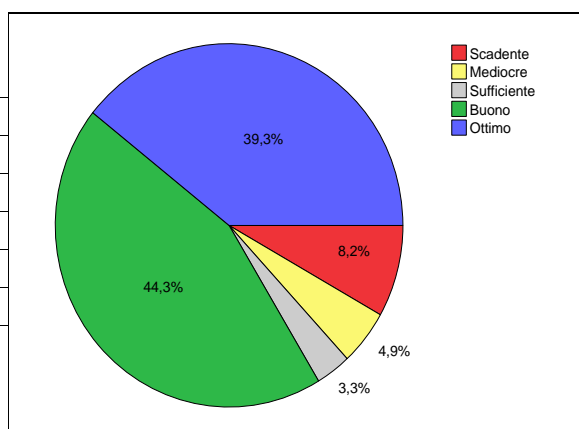
Rispondenza con i propri interessi culturali	Percentuale
Scadente	4,9%
Mediocre	3,3%
Sufficiente	11,5%
Buono	63,9%
Ottimo	16,4%
Totale	100%



Grado di indipendenza o autonomia sul lavoro	Percentuale
Mediocre	4,9%
Sufficiente	4,9%
Buono	60,7%
Ottimo	29,5%
Totale	100%

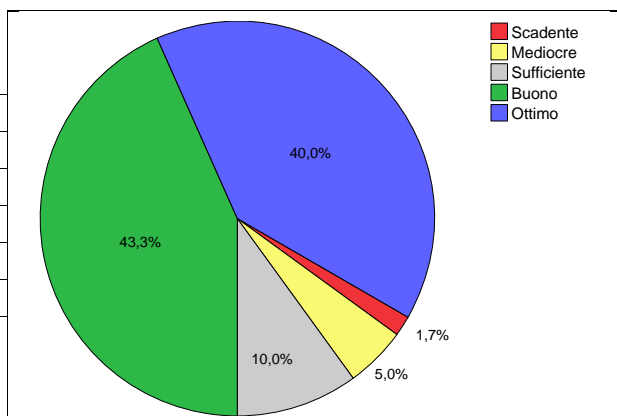


Localizzazione della sede di lavoro	Percentuale
Scadente	8,2%
Mediocre	4,9%
Sufficiente	3,3%
Buono	44,3%
Ottimo	39,3%
Totale	100%

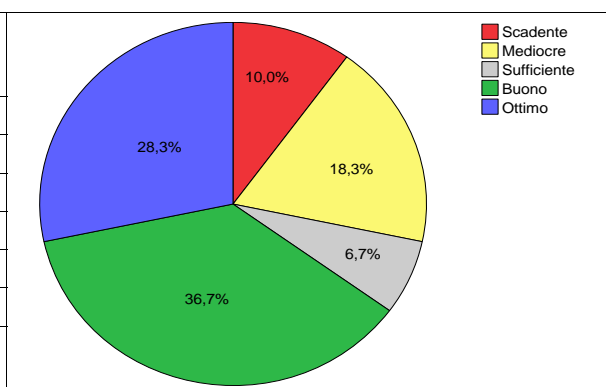




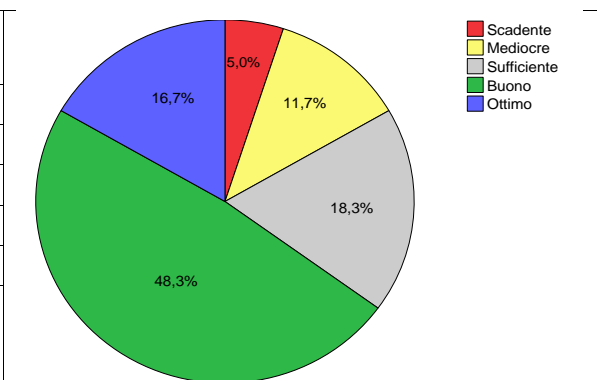
Rapporti nell'ambiente di lavoro	Percentuale
Scadente	1,7%
Mediocre	5%
Sufficiente	10%
Buono	43,3%
Ottimo	40%
Totale	100%



Tempo a disposizione per altre attività	Percentuale
Scadente	10%
Mediocre	18,3%
Sufficiente	6,7%
Buono	36,7%
Ottimo	28,3%
Totale	100%

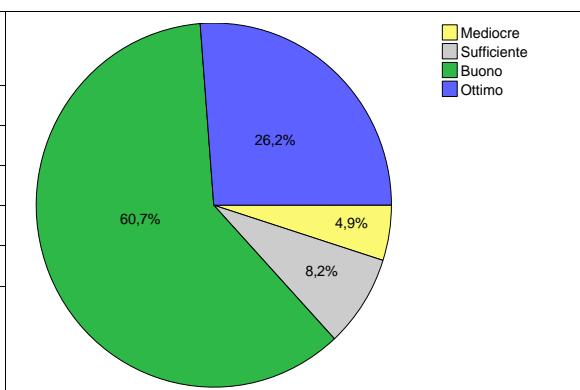


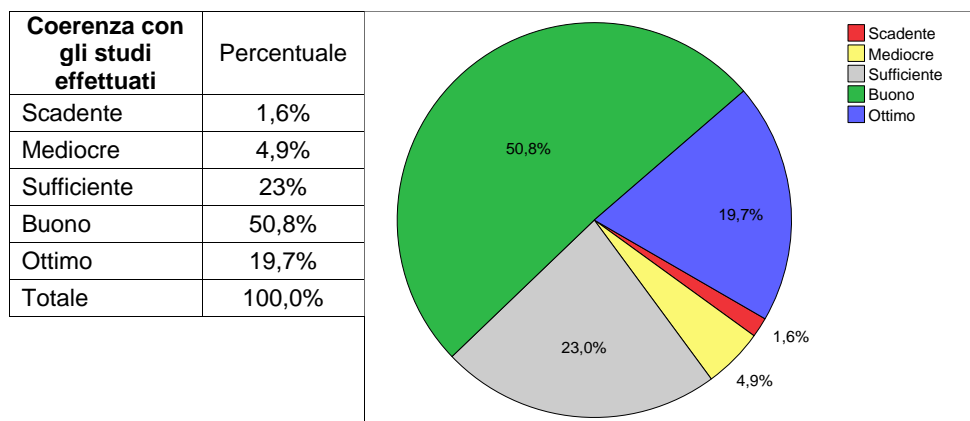
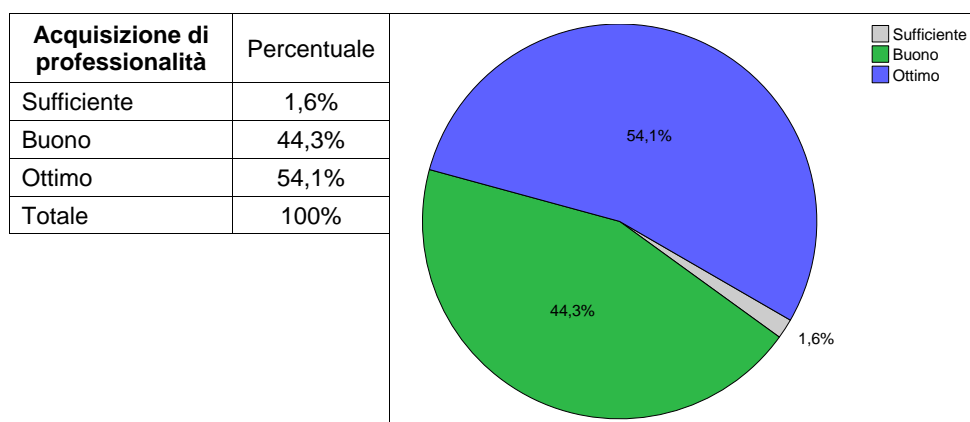
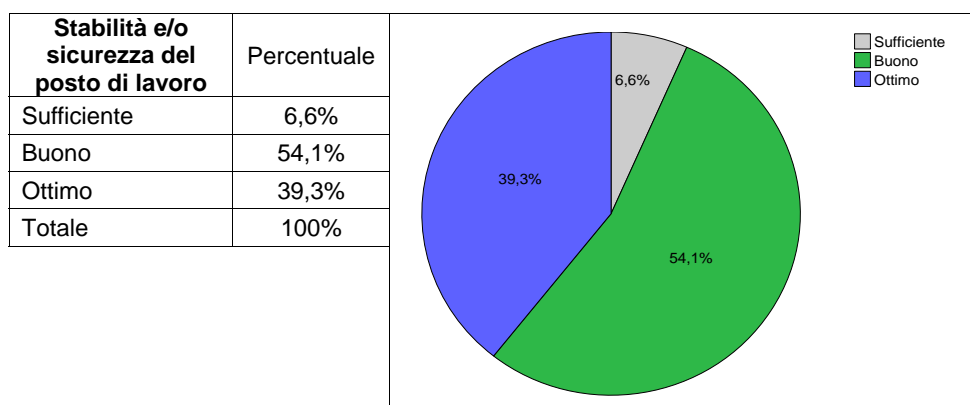
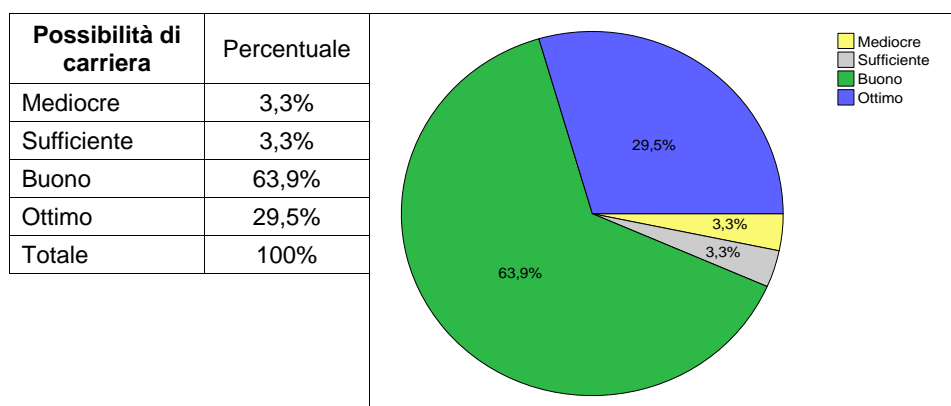
Lavoro divertente	Percentuale
Scadente	5%
Mediocre	11,7%
Sufficiente	18,3%
Buono	48,3%
Ottimo	16,7
Totale	100%

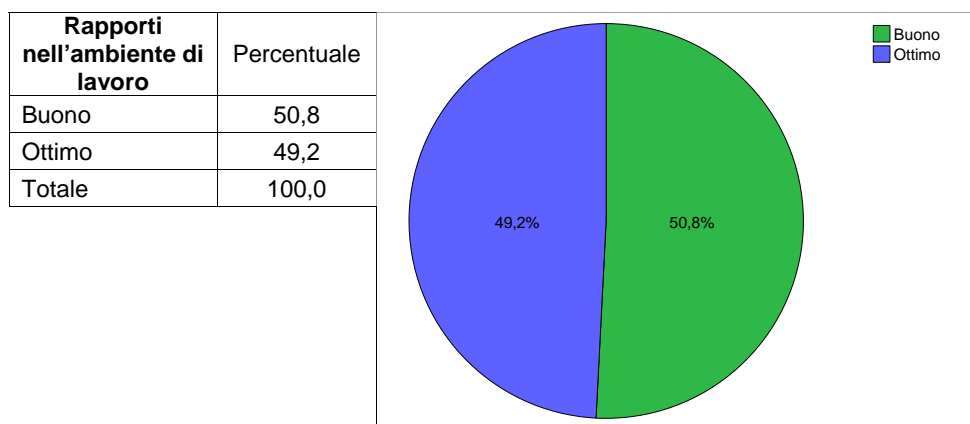
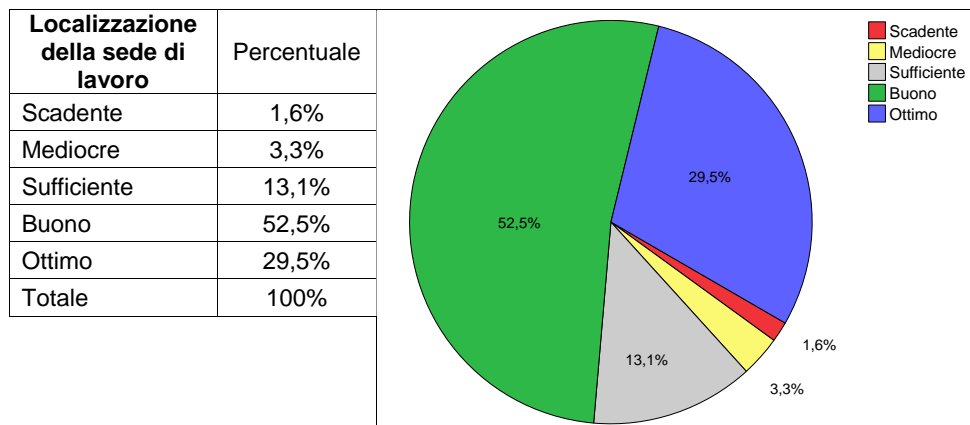
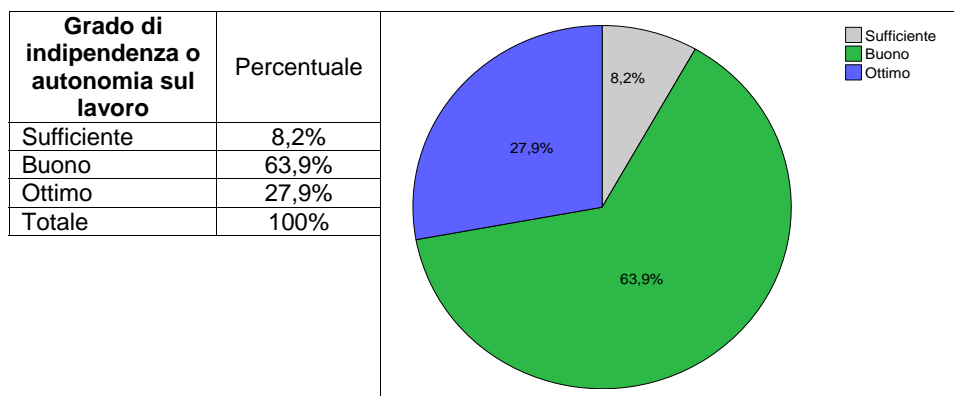
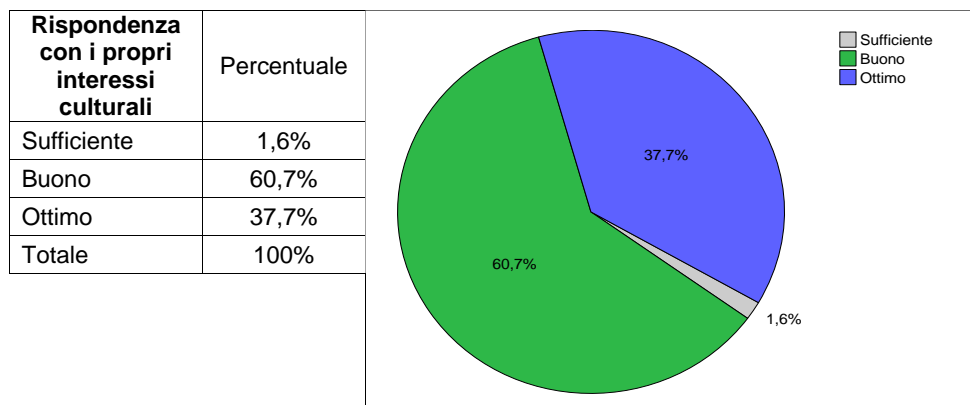


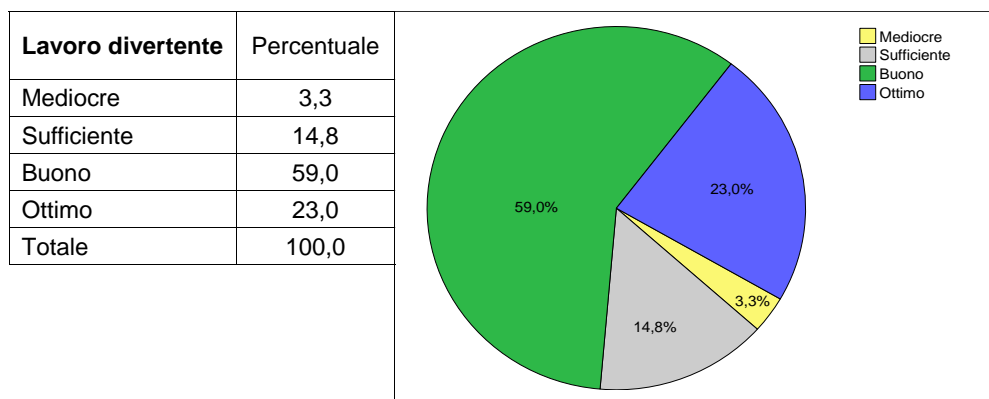
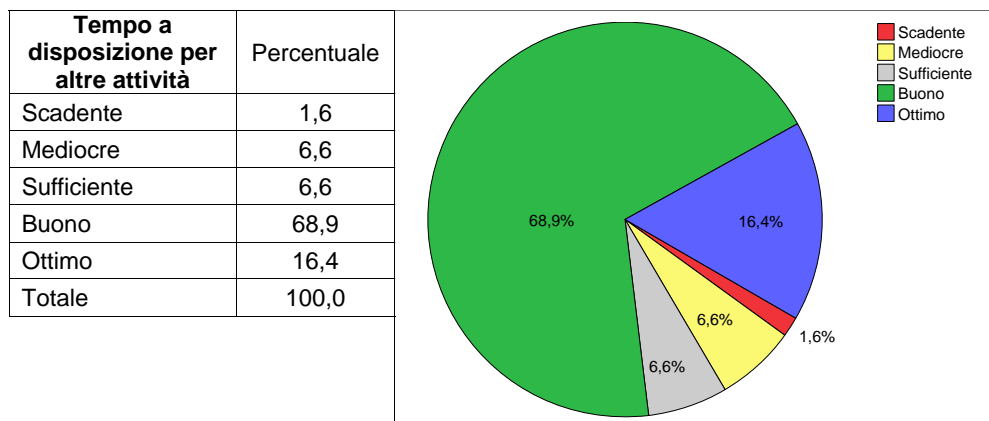
QUAL'E' L'IMPORTANZA CHE ATTRIBUISCE AI SEGUENTI FATTORI?

Trattamento economico	Percentuale
Mediocre	4,9%
Sufficiente	8,2%
Buono	60,7%
Ottimo	26,2%
Totale	100%

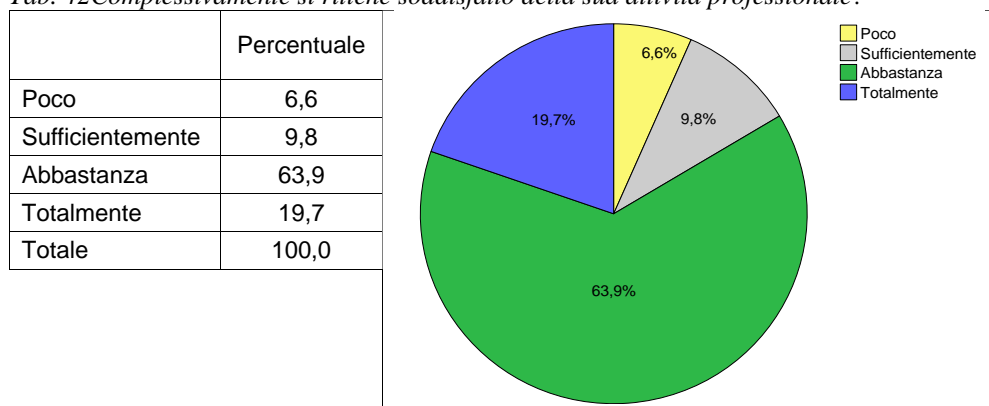






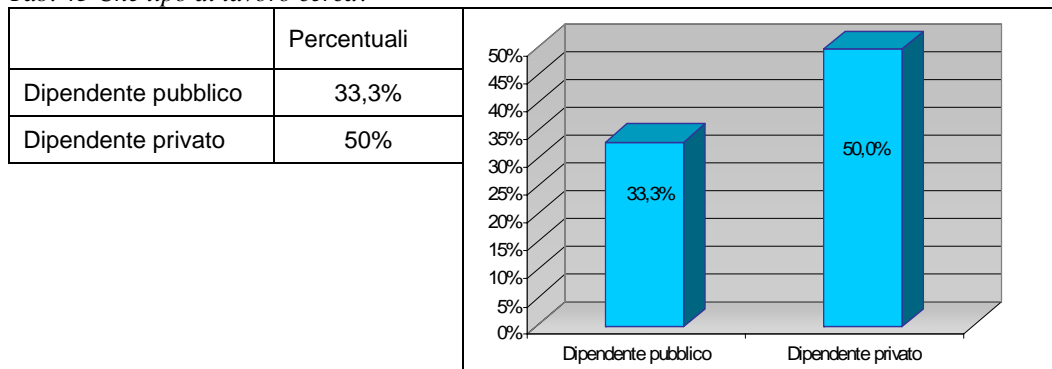


Tab. 42 Complessivamente si ritiene soddisfatto della sua attività professionale?



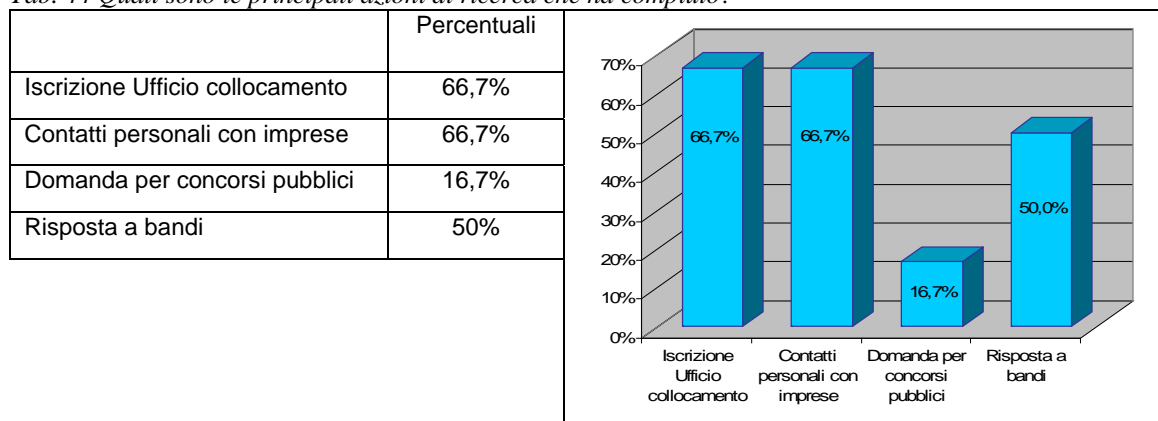
SEZIONE RELATIVA AI NON OCCUPATI

Tab. 43 Che tipo di lavoro cerca?



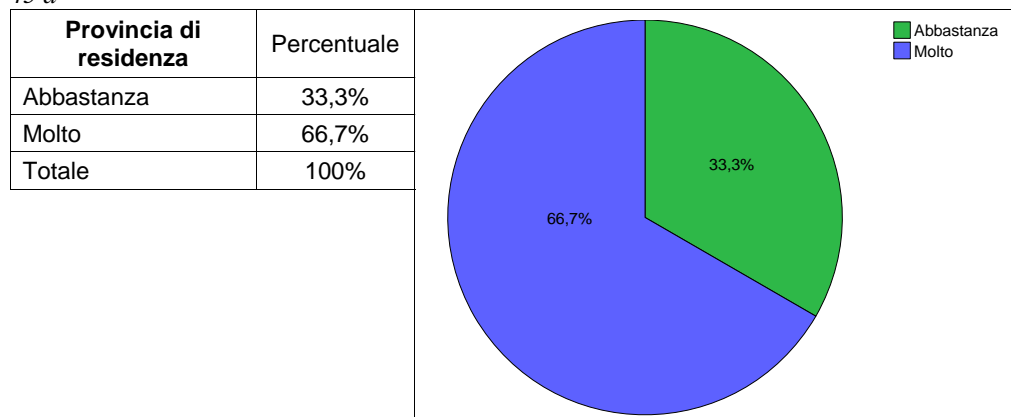


Tab. 44 Quali sono le principali azioni di ricerca che ha compiuto?

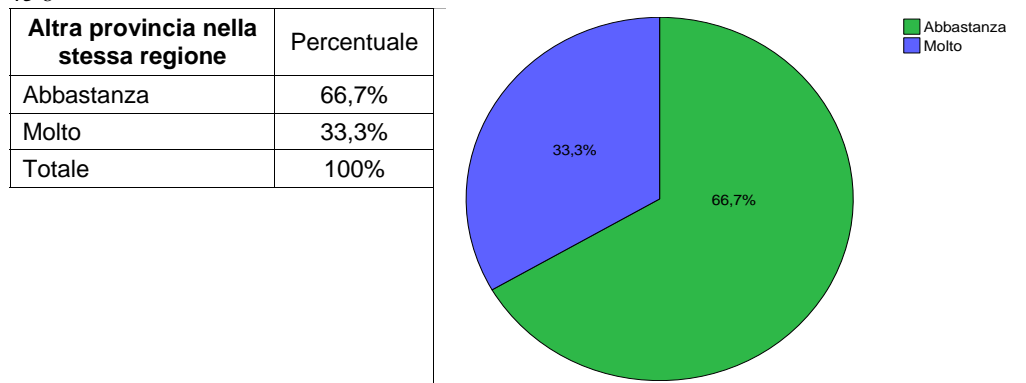


Tab. 45 Qual è il suo grado di disponibilità a lavorare in ciascuna delle seguenti aree geografiche?

45 a

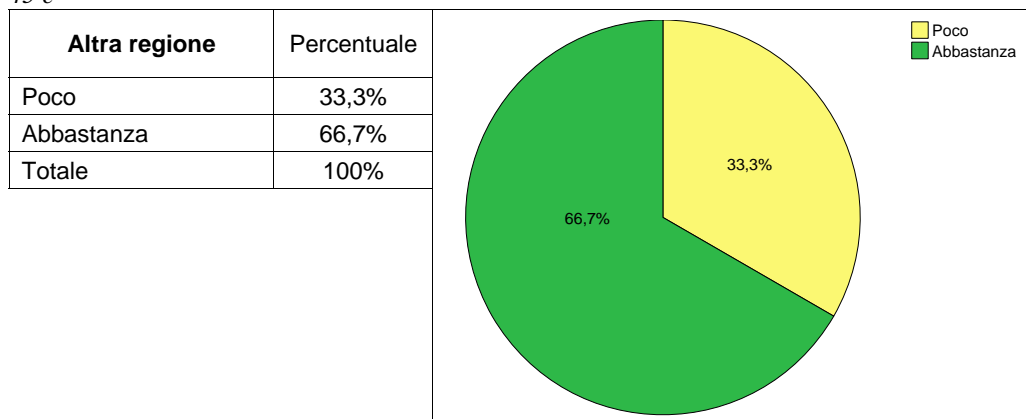


45 b

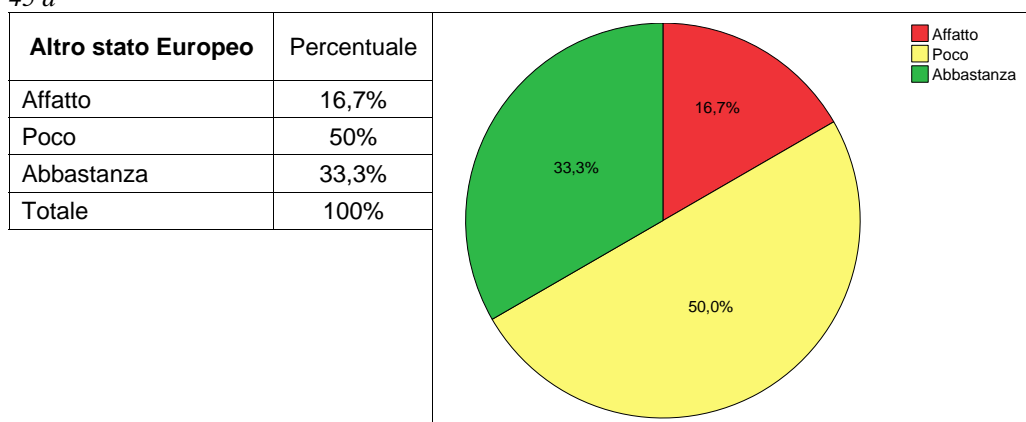




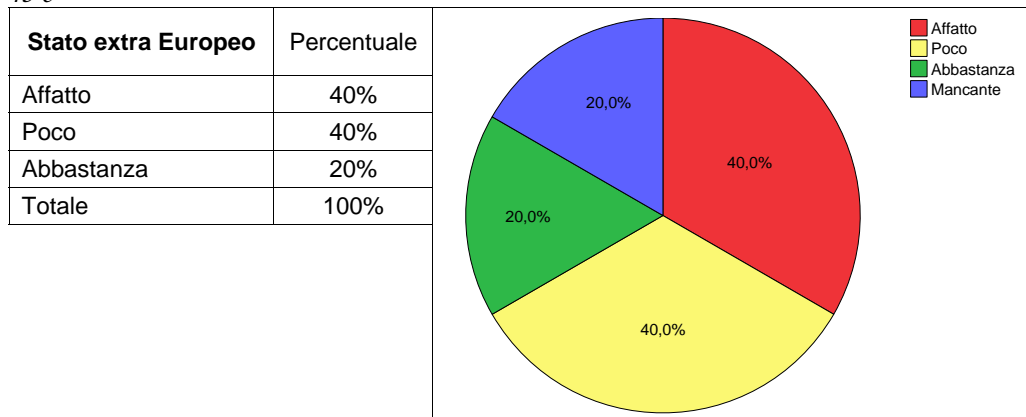
45 c



45 d

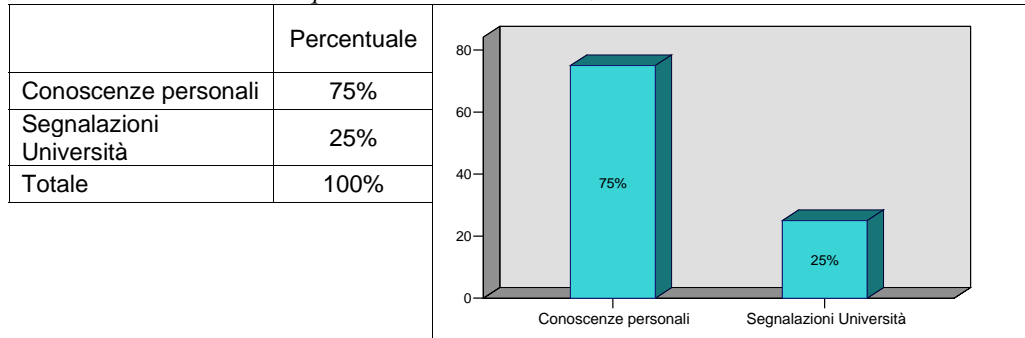


45 e

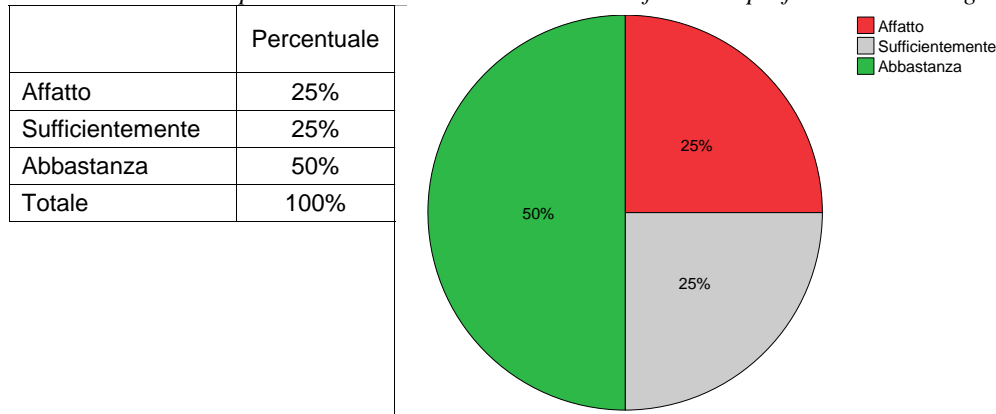


**SEZIONE RELATIVA AI PRATICANTI**

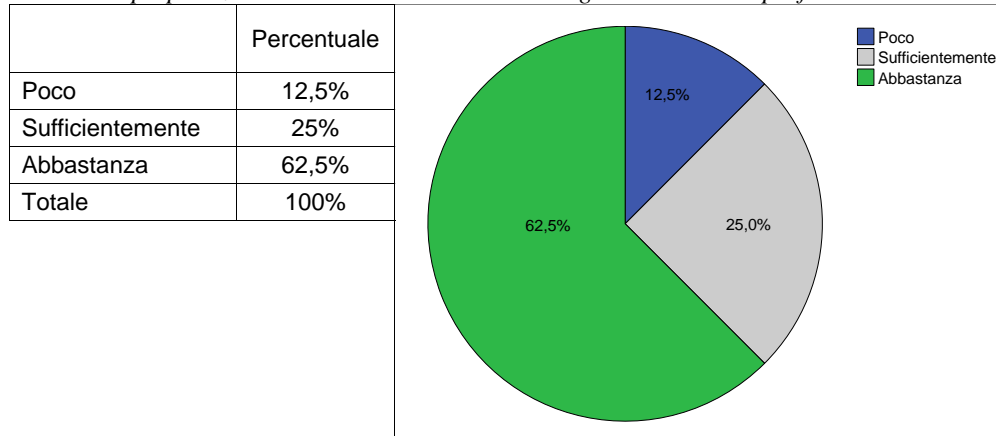
Tab. 46 Canali attraverso i quali è venuto a conoscenza del corso



Tab. 47 La scelta del piano di studi è stata determinante ai fini della professione che svolge attualmente?

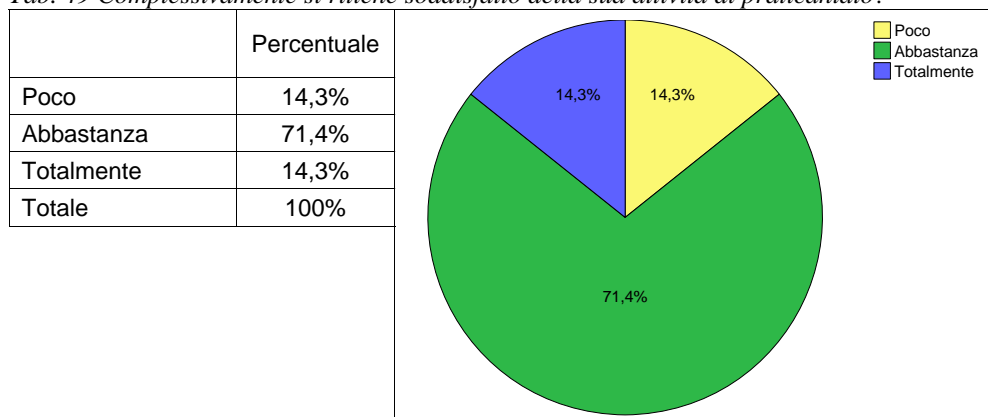


Tab. 48 La preparazione ricevuta all'università è adeguata all'attività professionale che svolge?

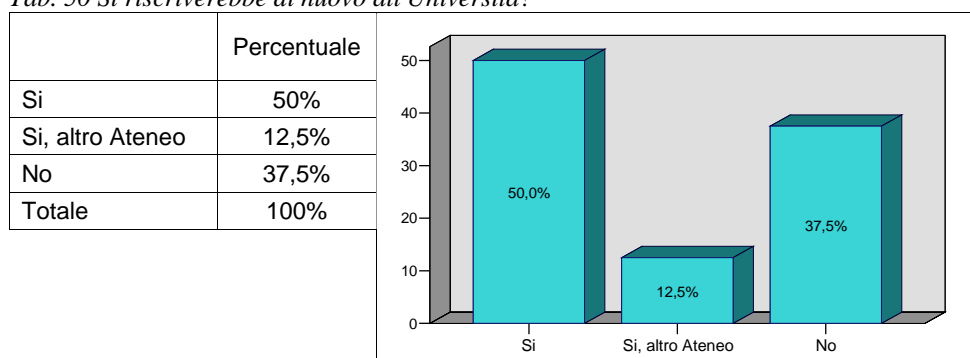




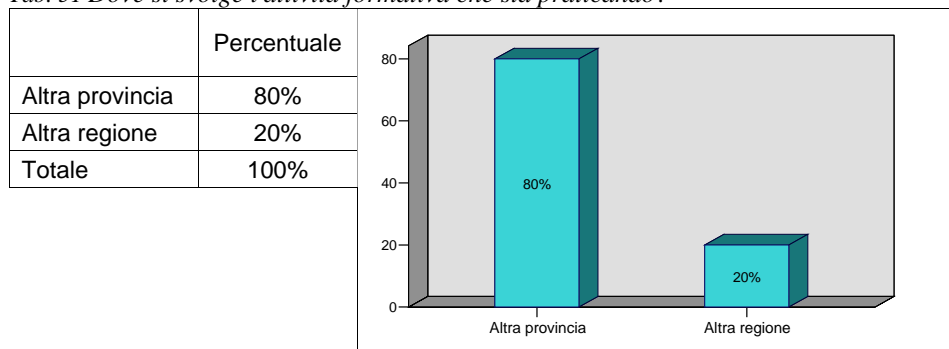
Tab. 49 Complessivamente si ritiene soddisfatto della sua attività di praticantato?



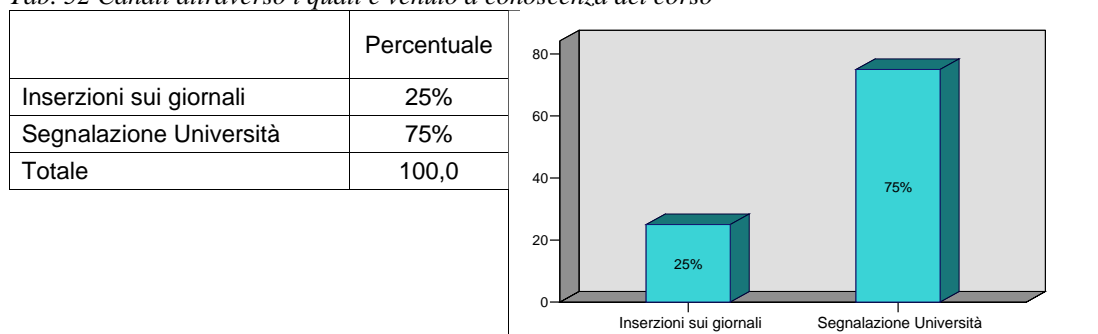
Tab. 50 Si riscriverebbe di nuovo all'Università?

**SEZIONE RELATIVA AI LAUREATI IN FORMAZIONE POST UNIVERSITARIA**

Tab. 51 Dove si svolge l'attività formativa che sta praticando?

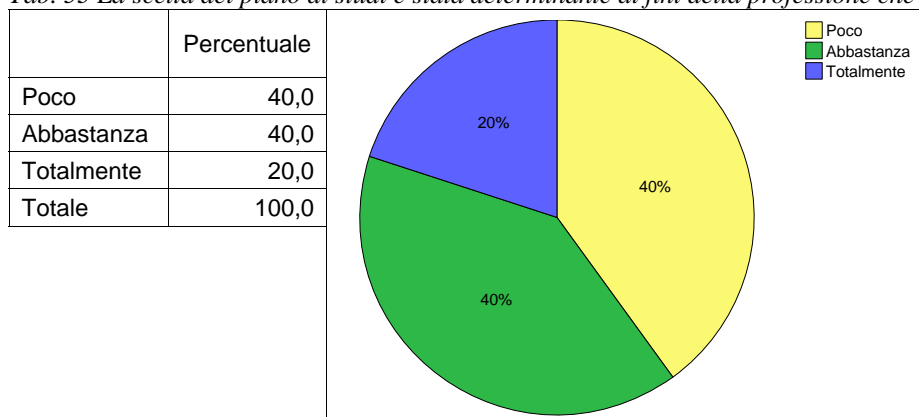


Tab. 52 Canali attraverso i quali è venuto a conoscenza del corso

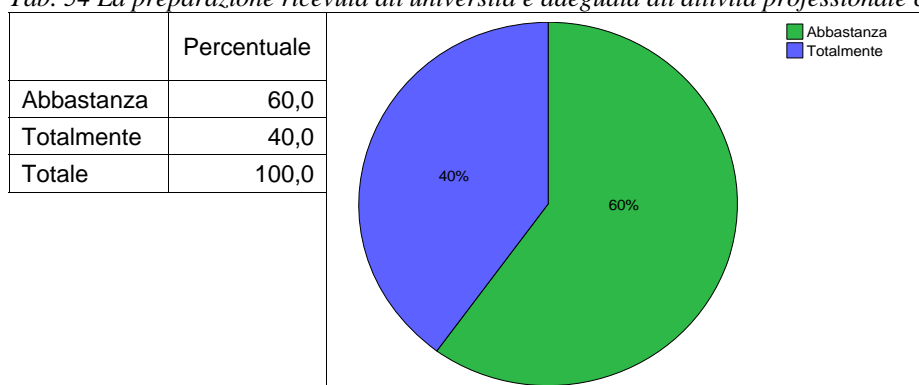




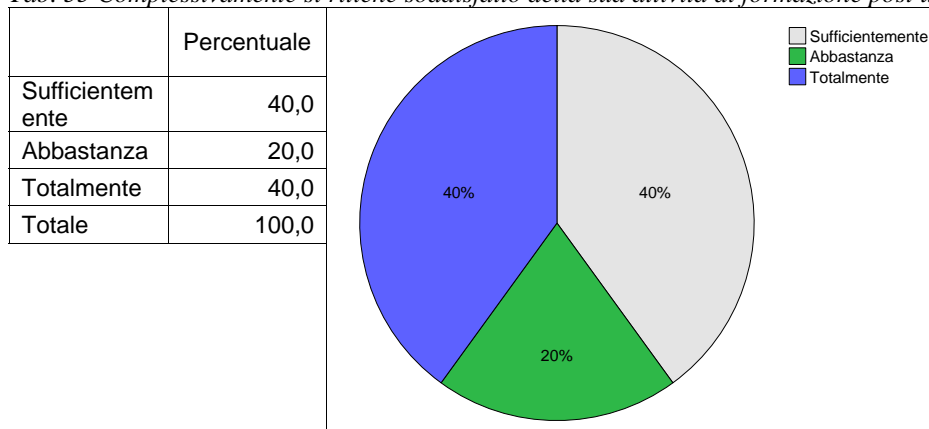
Tab. 53 La scelta del piano di studi è stata determinante ai fini della professione che svolge attualmente?



Tab. 54 La preparazione ricevuta all'università è adeguata all'attività professionale che svolge?



Tab. 55 Complessivamente si ritiene soddisfatto della sua attività di formazione post universitaria?



Tab. 56 Si riscriverebbe di nuovo all'Università?

